

Kraj pomáhá potřebným. Podporuje nábytkovou i potravinovou banku

Pomoc těm, kteří to potřebují, je klíčová pro Liberecký kraj. Mezi řadou jiných institucí, které se zaměřují na usnadnění nelehkého životního údělu těch, jež se bez pomoci neobejdou, podporuje dlouhodobě a systematicky i krajskou nábytkovou banku a potravinovou banku.

Aktuální výše dotace pro potravinovou banku od Libereckého kraje činí šest set tisíc korun, přičemž celkové roční náklady na provoz potravinové banky jsou 7,9 milionu. Banka se zabývá e distribucí neprodejných potravin z obchodních řetězců, snaží se omezit plýtvání potravinami a zároveň pomoci lidem stíženým nepřízní osudu.

Nábytková banka obdrží od kraje rovný milion; celkové roční náklady na provoz nábytkové banky představují pět milionů. Banka získává od dárců již nepotřebný nábytek a vybavení domácností, které by jinak skončilo coby odpad. Lze jej však dále upravit nebo opravit a zdarma poskytnout potřebným.

Již druhým rokem funguje při nábytkové bance také re-use obchůdek, který dává mnoha zajímavým věcem další šanci na nový život. Tyto artefakty, mezi něž patří třeba nádobí, obrazy, kuchyňské spotřebiče, dekorační předměty či drobnější nábytek, tak dostávají druhou šanci.

Nábytková banka sídlí v bývalém obchodním domě Luna v centru libereckého sídliště Kunratická. Otevřeno má po předchozí telefonické dohodě od 8 d 15 hodin.

1,6 mil.

korun poskytl
oběma bankám
Liberecký kraj



Nabídky nábytku a žádosti o něj lze směřovat na telefonní číslo 732 670 571, e-mailová adresa zní info@nliberec.cz.

Potravinová banka Libereckého kraje vznikla jako čtvrtá v České republice a v krajské metropoli funguje od léta 2013. Sídlí v prostorách bývalé pošty v liberecké čtvrti Rochlice v ulici Pionýrů nedaleko základní školy Dobiášova.

[\(pokračování článku na Facebooku\)](#)

více na

Druhá šance

Nábytek, potřeby pro domácnost či potraviny nemají jen jeden, ale více životů. Dejme jim druhou šanci, přestaňme plýtvat a pomozme společně naší planetě.



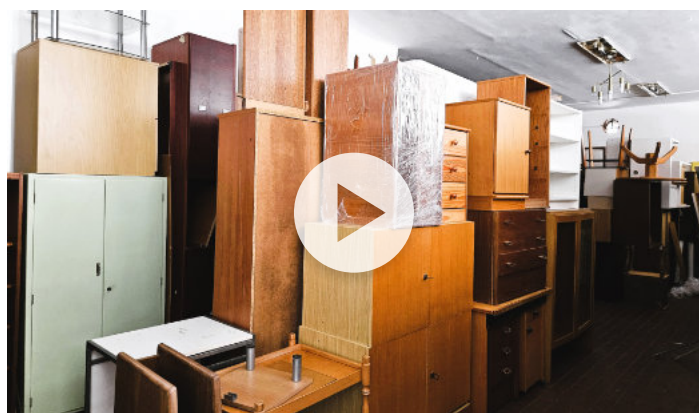
více na

„Třetina potravin na světě se zbytečně zničí“

S ředitelem Potravinové banky Libereckého kraje Josefem Vlčkem o způsobech pomoci potřebným, o spolupráci s dobrovolníky a obchodními řetězci i o tom, jak by šlo nasycit celý svět.

poslechněte si na Spotify

Nábytkovou pomoc obdrželo přes pět a půl tisíce osob



Je to poněkud temné místo, ale právě z něj směřuje pomoc slabým. Zpola opuštěné nákupní centrum Luna na Kunratické v Liberci ukrývá ve svých ošuntělých útrobách sídlo Nábytkové banky Libereckého kraje. Ta se věnuje hlavně tomu, že sváží nábytek a vybavení domácností, které už lidé nepotřebují, do skladu. „Tady ho nějakým způsobem drobně ošetříme, znovu naložíme a pak ho odvážíme zdarma lidem, kteří jsou postiženi nějakou finanční nebo sociální nouzí,“ řekla ředitelka banky Jitka Večerníková. Darování

nepotřebného nábytku je velmi jednoduché. „Nábytková banka se o vše postará. Stačí, když nás lidé zkontaktují telefonicky, e-mailem nebo přes WhatsApp, pošlou nám nabídku s fotografiemi nábytku tak, abychom dokázali dopředu posoudit, jestli je pro nás využitelný. My je poté zase zpátky zkontaktujeme a domluvíme s nimi termín, kdy si pro věci přijedeme,“ popsala Večerníková. Nábytková banka sama nerozhoduje o tom, kdo má nárok na pomoc. „Příjemce podporujeme ve spolupráci s odběratelskými organizacemi, to znamená, že my sami neposuzujeme to, kdo pomoc obdrží. Organizace zpravidla pracují v sociálních službách v rámci měst a obcí a potenciální klienty znají. Potvrdí jejich potřebnost, vyplní s nimi žádost, tu nám zašlou a my na jejím základě potom pomoc poskytneme,“ doplnila ředitelka. Za první čtyři roky své existence podpořila Nábytková banka Libereckého kraje celkem 5600 osob, které se ocitly v nepříznivé životní situaci.