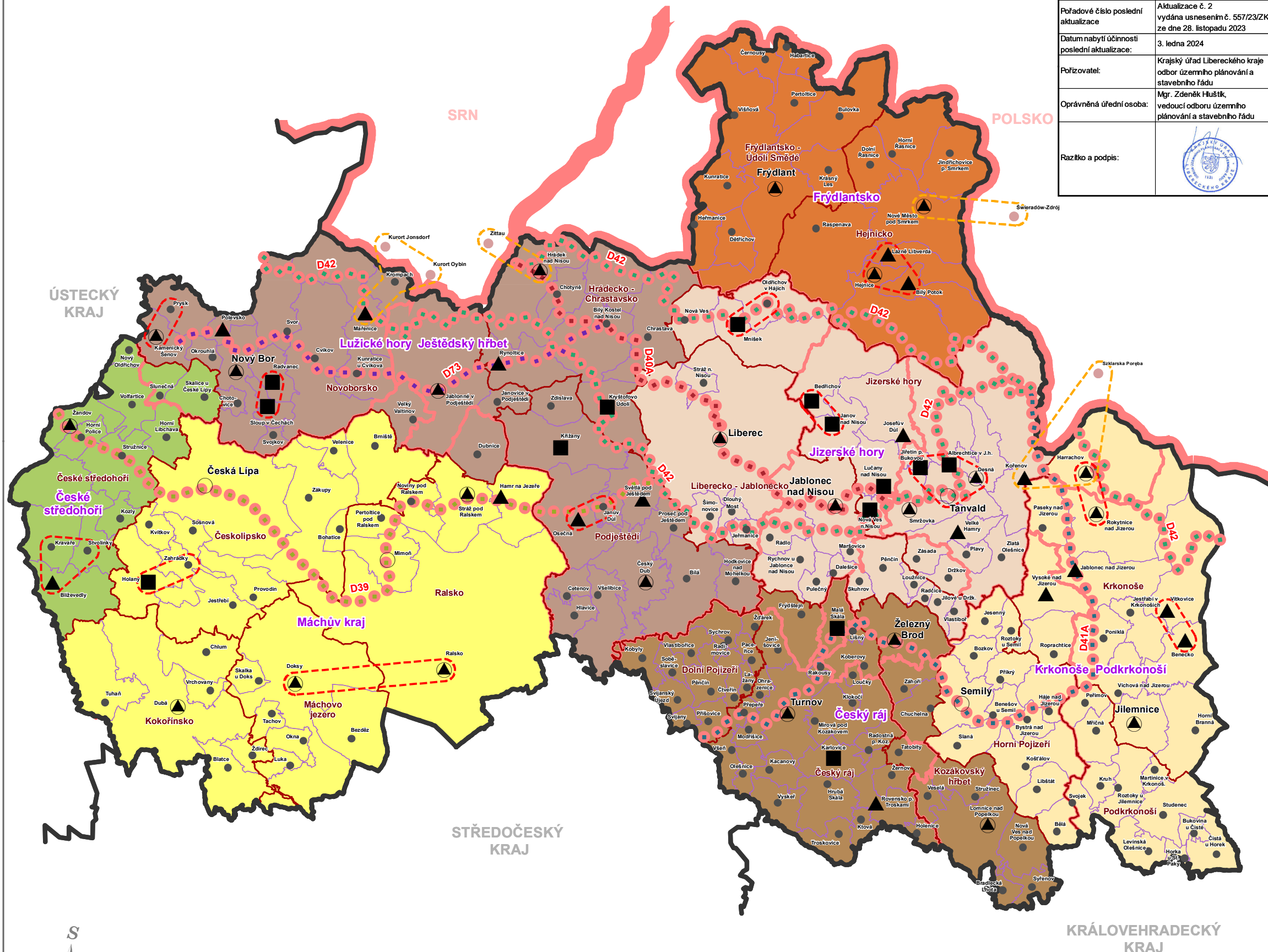


ZÁSADY ÚZEMNÍHO ROZVOJE LIBERECKÉHO KRAJE

ÚPLNÉ ZNĚNÍ



ZÁZNAM O ÚČINNOSTI ÚPLNÉHO ZNĚNÍ ZÁSAD ÚZEMNÍHO ROZVOJE LIBERECKÉHO KRAJE (dále jen "ZÚRLK") PO AKTUALIZACI Č. 1 A 2	
Orgán vydávající ZÚRLK a jejich aktualizace	Zastupitelstvo Libereckého kraje
Pořadové číslo poslední aktualizace	Aktualizace č. 2 vydaná usnesením č. 557/23/ZK ze dne 28. listopadu 2023
Datum nabytí účinnosti poslední aktualizace	3. ledna 2024
Pořizovatel	Krajský úřad Libereckého kraje odbor územního plánování a stavebního řádu
Oprávněná úřední osoba	Mgr. Zdeněk Huštik, vedoucí odboru územního plánování a stavebního řádu
Razítko a podpis:	



NÁVRHOVÉ JEVY

- vhodná koordinace aktivit cestovního ruchu mezi příhraničními obcemi
- vhodná koordinace aktivit cestovního ruchu mezi obcemi
- polyfunkční středisko cestovního ruchu
- nástupní a obslužné centrum
- středisko cestovního ruchu
- příměstské středisko rekreace
- ostatní obec

multifunkční turistické koridory

- D39 Ploučnice
- D40A Lužická Nisa
- D41A Jizera
- D42 Nová Hřebenovka
- D73 Svatá Zdislava

oblasti cestovního ruchu

- Frydlantsko
- Jizerské hory
- Krkonoše – Podkrkonoší
- Lužické hory – Ještědský hřbet
- Máchův kraj
- České středohoří
- Český ráj
- Ralsko podoblasti cestovního ruchu

INFORMATIVNÍ JEVY

- hranice kraje
- státní hranice
- hranice ORP
- hranice obce

Zásady územního rozvoje Libereckého kraje po Aktualizaci č. 1 a 2

SCHÉMA KATEGORIZACE STŘEDISEK A CENTER CESTOVNÍHO RUCHU, MULTIFUNKČNÍ TURISTICKÉ KORIDORY

POŘIZOVATEL KRAJSKÝ ÚŘAD LIBERECKÉHO KRAJE ODBOR ÚZEMNÍHO PLÁNOVÁNÍ A STAVEBNÍHO ŘÁDU	ZHOTOVITELÉ SAUL S.R.O. U DOMOVINY 4911 460 01 LIBEREC Institut regionálních informací, s.r.o.	SCHÉMA K ZÁSADĚ Z60

POŘIZOVATEL / **ZHOTOVITELÉ** / **SCHÉMA K ZÁSADĚ** / **Z60**
 DATUM 12/2023



0 5 10 15 km

1 : 300 000