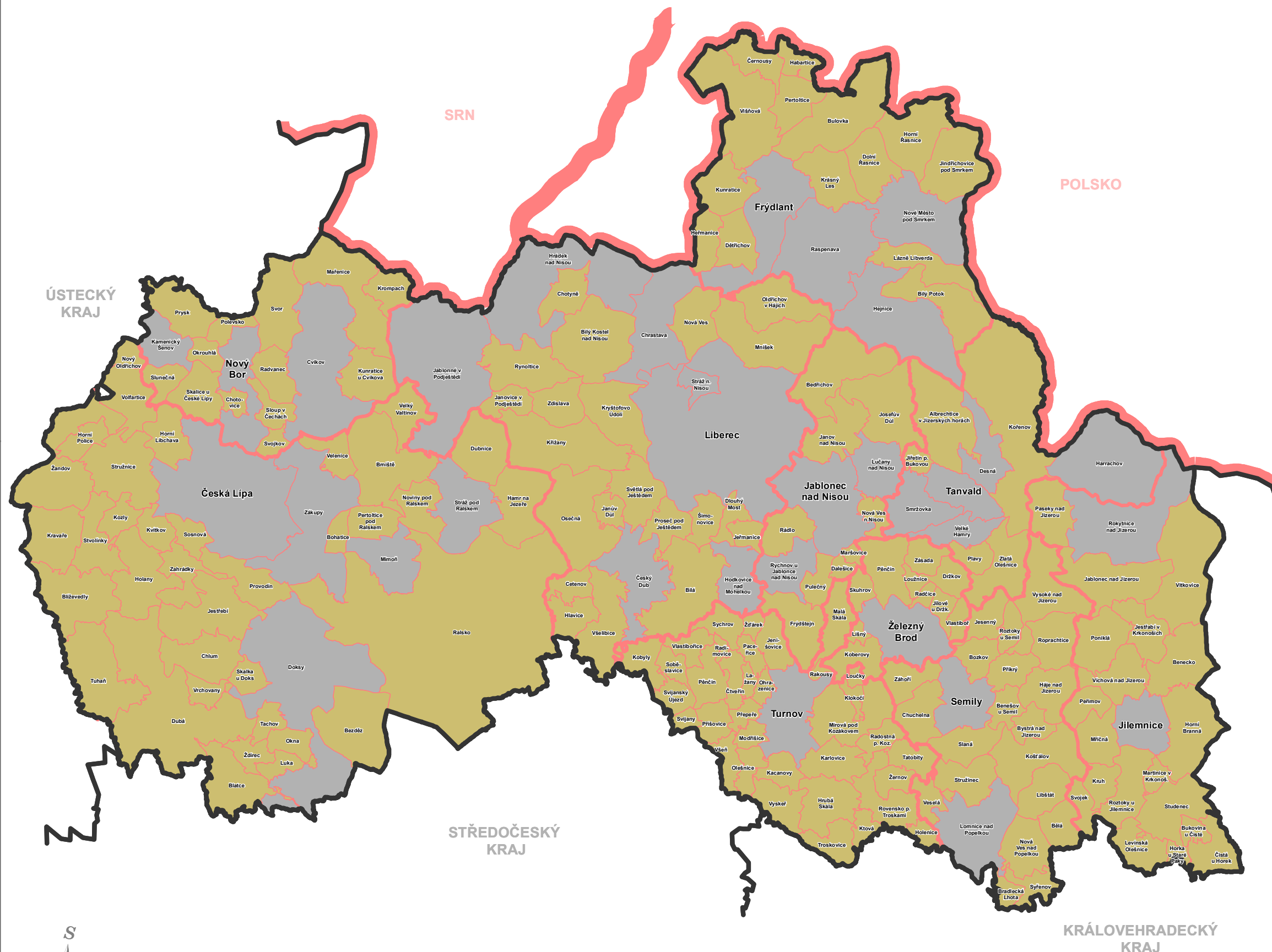


# ZÁSADY ÚZEMNÍHO ROZVOJE LIBERECKÉHO KRAJE



## ÚPLNÉ ZNĚNÍ



### NÁVRHOVÉ JEVY

- městský prostor
- venkovský prostor

ZÁZNAM O ÚČINNOSTI ÚPLNÉHO ZNĚNÍ ZÁSAD ÚZEMNÍHO ROZVOJE LIBERECKÉHO KRAJE (dále jen "ZÚR LK") PO AKTUALIZACI Č. 1 A 2	
Orgán vydávající ZÚR LK a jejich aktualizace	Zastupitelstvo Libereckého kraje
Pořadové číslo poslední aktualizace	Aktualizace č. 2 vydána usnesením č. 557/23/ZK ze dne 28. listopadu 2023
Datum nabytí účinnosti poslední aktualizace:	3. ledna 2024
Pořizovatel:	Krajský úřad Libereckého kraje odbor územního plánování a stavebního řádu
Oprávněná úřední osoba:	Mgr. Zdeněk Hlušník, vedoucí odboru územního plánování a stavebního řádu
Razítko a podpis:	

### INFORMATIVNÍ JEVY

- hranice kraje
- státní hranice
- hranice ORP
- hranice obce

### Zásady územního rozvoje Libereckého kraje po Aktualizaci č. 1 a 2

### SCHÉMA VYMEZENÍ MĚSTSKÝCH A VENKOVSKÝCH PROSTORŮ NA ÚZEMÍ LIBERECKÉHO KRAJE



<b>POŘIZOVATEL</b> KRAJSKÝ ÚŘAD LIBERECKÉHO KRAJE ODBOR ÚZEMNÍHO PLÁNOVÁNÍ A STAVEBNÍHO ŘÁDU	<b>ZHOTOVITELÉ</b> SAUL S.R.O. U DOMOVINY 4911 460 01 LIBEREC Institut regionálních informací, s.r.o.	SCHÉMA K ZÁSADĚ <b>Z54</b>
<b>IRI</b>		

DATUM 12 / 2023