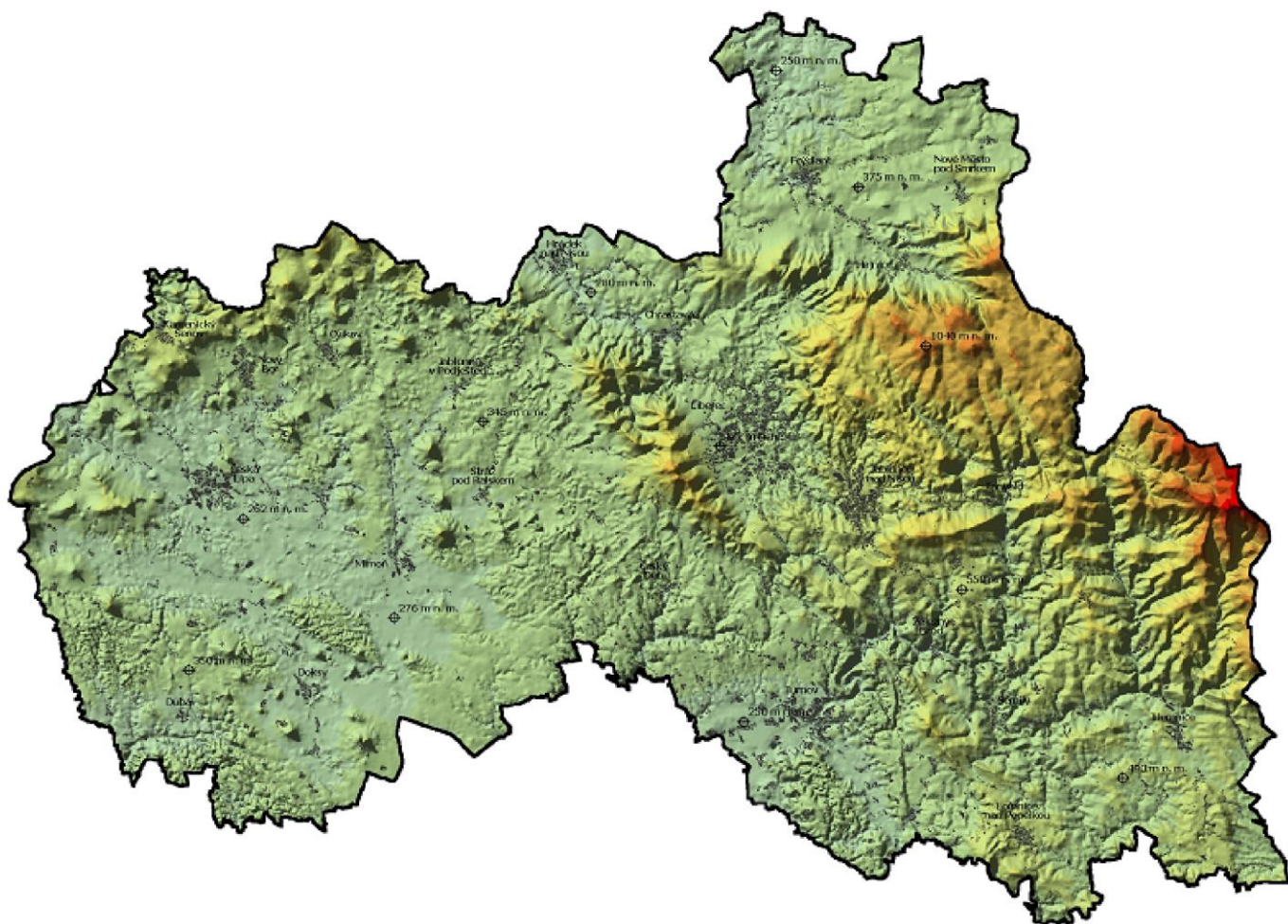


ZÁSADY ÚZEMNÍHO ROZVOJE LIBERECKÉHO KRAJE



DUBEN 2024



NÁVRH AKTUALIZACE Č.3 ZÁSAD ÚZEMNÍHO ROZVOJE LIBERECKÉHO KRAJE

NÁVRH
AKTUALIZACE Č.3
ZÁSAD ÚZEMNÍHO ROZVOJE LIBERECKÉHO KRAJE

Objednatel: LIBERECKÝ KRAJ
U Jezu 642/2a
461 80 Liberec 2

Pořizovatel: Krajský úřad Libereckého kraje
odbor územního plánování a stavebního řádu
U Jezu 642/2a
461 80 Liberec 2

Zhotovitel: SAUL s.r.o.
U Domoviny 491/1
460 01 Liberec 4

Ing. arch. Jiří Plašil - vedoucí řešitelského týmu
Ing. Oldřich Lubojacký
Ing. arch. Zdeněk Bičík
Ing. Ladislav Křenek
Ing. Jan Hromek

Zakázkové číslo zhotovitele: 034/2023

Zakázkové číslo objednatele: OLP/4211/2023

Liberec: duben 2024

OBSAH

TEXTOVÁ ČÁST NÁVRHU AKTUALIZACE Č.3 ZÚR LIBERECKÉHO KRAJE

kapitola	strana	
A.	Stanovení priorit územního plánování kraje pro zajištění udržitelného rozvoje území včetně zohlednění priorit stanovených v politice územního rozvoje	neuplatňuje se
B.	Zpřesnění vymezení rozvojových oblastí a rozvojových os vymezených v politice územního rozvoje a vymezení oblastí se zvýšenými požadavky na změny v území, které svým významem přesahují území více obcí (nadmístní rozvojové oblasti a nadmístní rozvojové osy) B.1 Rozvojové oblasti B.2 Rozvojové osy	neuplatňuje se
C.	Zpřesnění vymezení specifických oblastí vymezených v politice územního rozvoje a vymezení dalších specifických oblastí nadmístního významu	neuplatňuje se
D.	Zpřesnění vymezení ploch a koridorů vymezených v politice územního rozvoje a vymezení ploch a koridorů nadmístního významu, včetně ploch a koridorů veřejné infrastruktury, územního systému ekologické stability a územních rezerv, u ploch územních rezerv stanovení využití, které má být prověřeno D.1 Zásady koncepce rozvoje dopravní infrastruktury D.2 Zásady koncepce rozvoje technické infrastruktury D.3 Zásady Koncepce rozvoje územního systému ekologické stability	3 3 neuplatňuje se neuplatňuje se
E.	Upřesnění územních podmínek koncepce ochrany a rozvoje přírodních, kulturních a civilizačních hodnot území kraje E.1 Zásady koncepce ochrany a rozvoje přírodních hodnot E.2 Zásady koncepce ochrany kulturních hodnot E.3 Zásady koncepce ochrany civilizačních hodnot	neuplatňuje se
F.	Stanovení cílových kvalit krajin, včetně územních podmínek pro jejich zachování nebo dosažení	neuplatňuje se
G.	Vymezení veřejně prospěšných staveb, veřejně prospěšných opatření, staveb a opatření k zajišťování obrany a bezpečnosti státu a vymezených asanačních území, pro které lze práva k pozemkům a stavbám vyvlastnit G.1 Vymezení koridorů a ploch pro veřejně prospěšné stavby (VPS) G.2 Vymezení koridorů a ploch pro veřejně prospěšná opatření (VPO) G.3 Vymezení ploch pro stavby a opatření k zajišťování obrany a bezpečnosti státu	5 5 neuplatňuje se neuplatňuje se
H.	Stanovení požadavků na koordinaci územně plánovací činnosti obcí a na řešení v územně plánovací dokumentaci obcí, zejména s přihlédnutím k podmínkám obnovy a rozvoje sídelní struktury	
I.	Vymezení ploch a koridorů, ve kterých se ukládá prověřením změn jejich využití územní studií	neuplatňuje se
J.	Vymezení ploch a koridorů, ve kterých je pořízení a vydání regulačního plánu orgány kraje podmínkou pro rozhodování o změnách jejich využití, včetně stanovení, zda se bude jednat o regulační plán z podnětu nebo na žádost a lhůty pro vydání regulačního plánu z podnětu	6
K.	Zadání regulačního plánu	neuplatňuje se
L.	Stanovení pořadí změn v území (etapizace)	neuplatňuje se
M.	Stanovení kompenzačních opatření podle §37 odst.8 stavebního zákona	neuplatňuje se
	Údaje o počtu listů a výkresů aktualizace č. 3 zásad územního rozvoje Libereckého kraje	7

GRAFICKÁ ČÁST NÁVRHU AKTUALIZACE Č.3 ZÚR LIBERECKÉHO KRAJE

číslo	název výkresu	měřítko
1.	Výkres uspořádání území kraje	1:100 000
2.	Výkres ploch a koridorů, včetně ÚSES	1:100 000
4.	Výkres veřejně prospěšných staveb, opatření a asanací	1:100 000

D. ZPŘESNĚNÍ VYMEZENÍ PLOCH A KORIDORŮ VYMEZENÝCH V POLITICE ÚZEMNÍHO ROZVOJE A VYMEZENÍ PLOCH A KORIDORŮ NADMÍSTNÍHO VÝZNAMU, VČETNĚ PLOCH A KORIDORŮ VEŘEJNÉ INFRASTRUKTURY, ÚZEMNÍHO SYSTÉMU EKOLOGICKÉ STABILITY A ÚZEMNÍCH REZERV, U PLOCH ÚZEMNÍCH REZERV STANOVENÍ VYUŽITÍ, KTERÉ MÁ BÝT PROVĚŘENO

D.1 ZÁSADY KONCEPCE ROZVOJE DOPRAVNÍ INFRASTRUKTURY

ŽELEZNIČNÍ DOPRAVA

Z20 Vytvářet v území podmínky pro zlepšení železničního spojení Libereckého kraje s okolními regiony a zajištění optimálního napojení na budoucí transevropskou dopravní síť s přihlédnutím k mezinárodním dohodám týkajících se železniční dopravy

KORIDORY MEZINÁRODNÍHO VÝZNAMU

Železniční spojení Praha - Mladá Boleslav - Liberec- hranice ČR/Polsko

ZÚR LK zpřesňují koridor konvenční železniční dopravy ŽD19 navržený PÚR ČR, (-Zawidów-) hranice Polsko/ČR - Liberec – (Turnov) - Mladá Boleslav a vybraná spojení v úseku Mladá Boleslav - Praha.

Vymezení:

Text:

ŽD8_D26D úsek hranice SK/LK – Liberec, modernizace s novostavbami úseků, elektrizace, zdvojkolejnění

Úkoly pro územní plánování:

- Upřesnit řešení nových úseků, včetně stanovení rozsahu podzemní části, s ohledem na kulturní a přírodní hodnoty.
- Koordinovat s napojením Turnova konvenční železniční dopravou (koridory ŽD8_D26/1, ŽD8_D26/2).
- Koordinovat vedení koridoru na hranicích LK ve vazbách na Středočeský kraj.
- Upřesnit, stabilizovat a řešit územní souvislosti vedení koridoru v ÚPD dotčených obcí.

Vymezení:

ŽD8_D26/1 úsek hranice SK/LK – Turnov, optimalizace a dílčí přeložka jednokolejné trati, elektrizace

ŽD8_D26/2 úsek Turnov – Čtveřín, optimalizace, elektrizace, zdvojkolejnění úseku

Úkoly pro územní plánování:

- Upřesnit a koordinovat napojení Turnova na koridor ŽD8_D26D konvenční železniční dopravy
- Koordinovat vedení koridoru na hranicích LK ve vazbách na Středočeský kraj.
- Upřesnit, stabilizovat a řešit územní souvislosti vedení koridorů v ÚPD dotčených obcí.

se nahrazuje textem ve znění:

ŽD19_D26E úsek hranice SK/LK – (Turnov) – Čtveřín – (Hodkovice nad Mohelkou) – Liberec, modernizace s novostavbami úseků, elektrizace, zdvojkolejnění

koridor ŽD19_D26E - proměnlivá šíře 120 – 600 m

podúsek pro přímé rychlé spojení hranice SK/LK – Liberec, modernizace s novostavbami úseků, elektrizace, zdvojkolejnění

Úkoly pro územní plánování:

- a) Upřesnit řešení nových úseků, včetně stanovení rozsahu podzemních (tunelových) částí, s ohledem na kulturní a přírodní hodnoty.
- b) Při rozhodování o změnách v území ve vymezeném koridoru zohlednit podrobnější podklady k záměru, předpokládaná technická řešení záměru a geomorfologii terénu. Na území obcí Paceřice a Jeřmanice zohlednit předpokládané celkové podzemní řešení záměru, na území obcí Sychrov, Žďárek, Hodkovice nad Mohelkou, Dlouhý Most zohlednit částečné podzemní řešení záměru.
- c) Koordinovat s napojením Turnova a Hodkovic nad Mohelkou konvenční železniční dopravou.
- d) Koordinovat vedení koridoru na hranicích LK ve vazbách na Středočeský kraj.
- e) Upřesnit, stabilizovat a řešit územní souvislosti vedení koridoru v ÚPD dotčených obcí. V Hodkovicích nad Mohelkou vytvářet územní podmínky pro minimalizaci vlivu záměru na obytné území v lokalitě Nových Hodkovic.
- f) Vytvářet územní podmínky pro eliminaci kumulativních vlivů hluku plánované železniční trati a stávající silnice I/35 a dálnice D10 na obytné území dotčených obcí.

podúsek pro napojení Turnova: hranice SK/LK – Turnov – Čtveřín, optimalizace jednokolejné trati, elektrizace

Úkoly pro územní plánování:

- a) Upřesnit a koordinovat napojení Turnova s podúsekem pro přímé rychlé železniční spojení hranice SK/LK – Liberec
- b) Koordinovat vedení koridoru na hranicích LK ve vazbách na Středočeský kraj.
- c) Upřesnit, stabilizovat a řešit územní souvislosti vedení koridorů v ÚPD dotčených obcí.

podúsek pro napojení Hodkovic nad Mohelkou, optimalizace jednokolejné trati, elektrizace

Úkoly pro územní plánování:

- a) Upřesnit a koordinovat napojení Hodkovic nad Mohelkou s podúsekem pro přímé rychlé železniční spojení hranice SK/LK – Liberec
- b) Upřesnit, stabilizovat a řešit územní souvislosti vedení koridorů v ÚPD dotčených obcí.

Vymezení:

Text:

ŽD8_D27, úsek Liberec – Frýdlant – hranice ČR/Polsko, optimalizace jednokolejné trati, elektrizace.

se nahrazuje textem ve znění:

ŽD19_D27, úsek Liberec – Frýdlant – hranice ČR/Polsko, optimalizace jednokolejné trati, elektrizace.

Úkoly pro územní plánování:

Na konec se vkládá nový odstavec ve znění:

- d) Vytvářet územní podmínky v ÚPD dotčených obcí pro elektrizaci navazujících stávajících jednokolejných tratí na Frýdlantsku, v úsecích Frýdlant – Nové Město pod Smrkem a

Raspenava – Bílý Potok.

G. VYMEZENÍ VEŘEJNĚ PROSPĚŠNÝCH STAVEB, VEŘEJNĚ PROSPĚŠNÝCH OPATŘENÍ, STAVEB A OPATŘENÍ K ZAJIŠŤOVÁNÍ OBRANY A BEZPEČNOSTI STÁTU A VYMEZENÝCH ASANAČNÍCH ÚZEMÍ, PRO KTERÉ LZE PRÁVA K POZEMKŮM A STAVBÁM VYVLASTNIT

G.1 VYMEZENÍ KORIDORŮ A PLOCH PRO VEŘEJNĚ PROSPĚŠNÉ STAVBY (VPS)

Z68 Vymezit koridory a plochy nadmístního významu pro veřejně prospěšné stavby.

DOPRAVNÍ INFRASTRUKTURA

ŽELEZNIČNÍ DOPRAVA

Celý text řádku VPS: ŽD8_D26D se nahrazuje textem ve znění:

kód	popis - lokalizace	dotčená území obcí
KORIDORY MEZIÁRODNÍHO VÝZNAMU PRO VPS		
ŽD19_D26E	železniční trať - úsek hranice SK/LK – (Turnov) – Čtveřín – (Hodkovice nad Mohelkou) – Liberec, modernizace, nové úseky, elektrizace, zdvojkolejnění	Čtveřín, Dlouhý Most, Hodkovice nad Mohelkou, Jeřmanice, Lažany, Liberec, Ohrazenice, Paceřice, Pěnčín, Přepře, Příšovice, Rychnov u Jablonce nad Nisou, Svijany, Sychrov, Turnov, Žďárek

Zrušují se VPS

ŽD8_D26/1	železniční trať - úsek hranice SK/LK – Turnov, optimalizace jednokolejné trati, elektrizace	Přepře, Příšovice, Svijany, Turnov
ŽD8_D26/2	železniční trať - úsek Turnov – Čtveřín, optimalizace, elektrizace, zdvojkolejnění	Čtveřín, Lažany, Ohrazenice, Přepře, Turnov

Text označení: VPS ŽD8_D27 se nahrazuje textem: ŽD19_D27 (ostatní text se nemění)

H. STANOVENÍ POŽADAVKŮ NA KOORDINACI ÚZEMNĚ PLÁNOVACÍ ČINNOSTI OBCÍ A NA ŘEŠENÍ V ÚZEMNĚ PLÁNOVACÍ DOKUMENTACI OBCÍ, ZEJMÉNA S PŘIHLÉDNUTÍM K PODMÍNKÁM OBNOVY A ROZVOJE SÍDELNÍ STRUKTURY

Z71 Zohlednit požadavky vymezené v ZÚR LK na koordinaci územně plánovací činnosti v ÚPD dotčených obcí.

Úkoly pro územní plánování:

V následující tabulce jsou uvedené jen obce, kde je změna ve VPS, která je označena:

- přeškrtnutý text se zrušuje,
- tučným písmem zvýrazněný text se vkládá.

Frýdlant	Černousy	ŽD8_D27 ŽD19_D27		K26MH, RC1279, RC1787, RK15, RK634, RK635
	Frýdlant	D08B, D09D, D24A, ŽD8_D27 ŽD19_D27		NC68, NC84, K24MB
	Kunratice	D24A, ŽD8_D27 ŽD19_D27		NC68, K24MB
	Raspenava	D09D, ŽD8_D27 ŽD19_D27		NC84, RC09, RK08, RK09
	Višňová	ŽD8_D27 ŽD19_D27		NC68, K26MH, RC1279, RC1787
Jablonec nad Nisou	Rychnov u Jablonce nad Nisou	ŽD19_D26E		K19MB, K22MB, RC13, RC1252, RK669
Liberec	Bílá	D23A ŽD8_D26D	E10_PUR03	RC1247, RK668
	Dlouhý Most	ŽD8_D26D ŽD19_D26E		
	Hodkovice nad Mohelkou	ŽD8_D26D ŽD19_D26E	E10_PUR03	K19MB, RC13, RK668
	Jeřmanice	ŽD19_D26E		
	Liberec	D08B, D11C, D16A, D37, ŽD8_D26D ŽD19_D26E ŽD8_D27 ŽD19_D27 , D28	E12C, E23A, E38A, E39C	K19H, K19MB, RC387, RC1267, RC1268, RC1361, RC1913, RK640, RK646
	Mníšek	D08B, ŽD8_D27 ŽD19_D27		K19MB, RC05, RC1667
	Oldřichov v Hájích	ŽD8_D27 ŽD19_D27		NC84, K19MB, RC05
	Stráž nad Nisou	ŽD8_D27 ŽD19_D27 , D28	E38A	
Šimonovice	ŽD8_D26D		K19H, K19MB	
Turnov	Čtveřín	ŽD8_D26D ŽD8_D26/2 ŽD19_D26E		
	Lažany	S5_D01C, ŽD8_D26D ŽD8_D26/2 ŽD19_D26E		
	Ohrazenice	S5_D01C, ŽD8_D26/2 ŽD19_D26E		

Paceřice	ŽD8_D26D ŽD19_D26E		RC1247
Pěnčín	ŽD8_D26D ŽD19_D26E		
Přepeře	S5_D01C, ŽD8_D26/4 ŽD8_D26/2 ŽD19_D26E	E36_37,	K31MB, K31V,N, RC1664
Příšovice	ŽD8_D26D ŽD8_D26/4 ŽD19_D26E		K31V,N, RC1664
Svijany	ŽD8_D26D ŽD8_D26/4 ŽD19_D26E		K31V,N,
Sychrov	ŽD8_D26D ŽD19_D26E		RC1247, RK668
Turnov	S5_D01C, ŽD8_D26/4 ŽD8_D26/2 ŽD19_D26E D29A,		K31V,N, RC386, RC1246A, RK675
Žďárek	ŽD8_D26D ŽD19_D26E	E10_PUR03	RC1247

ÚDAJE O POČTU LISTŮ A VÝKRESŮ AKTUALIZACE Č. 3 ZÁSAD ÚZEMNÍHO ROZVOJE LIBERECKÉHO KRAJE

Textová část Aktualizace č. 3 Zásad územního rozvoje Libereckého kraje obsahuje 7 číslovaných stran textu.

Grafická část Aktualizace č. 3 Zásad územního rozvoje Libereckého kraje obsahuje 3 výkresy o velikosti 1268x880 mm.