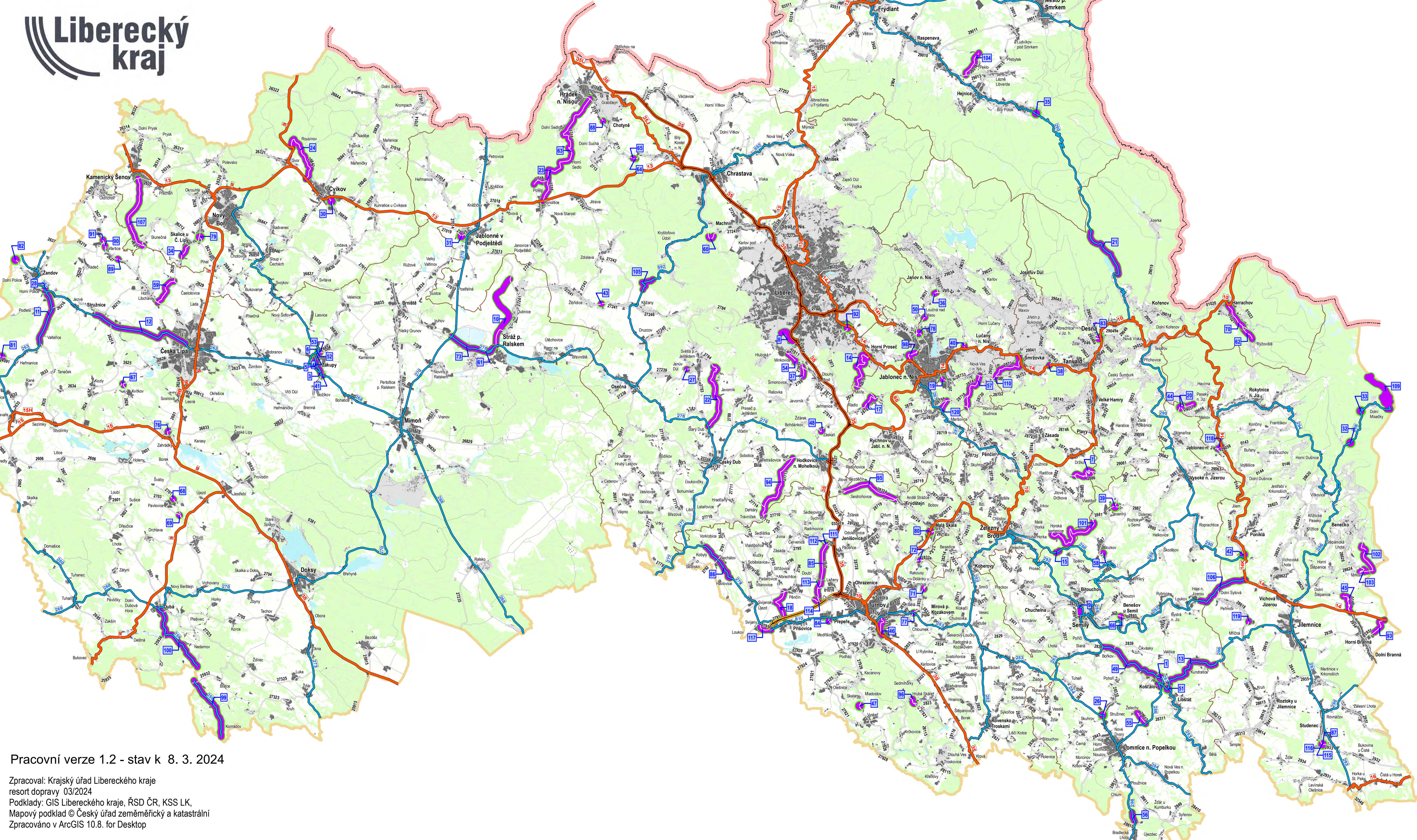


Silnice II. a III. třídy

Přehled připravovaných projektových dokumentací k realizaci staveb od r. 2025



Pracovní verze 1.2 - stav k 8. 3. 2024

Zpracoval: Krajský úřad Libereckého kraje
resort dopravy 03/2024
Podklady: GIS Libereckého kraje, ŘSD ČR, KSS LK,
Mapový podklad © Český úřad zeměměřický a katastrální
Zpracováno v ArcGIS 10.8. for Desktop

Legenda

- Úsek silnice v přípravě
- Most, podjezd, propustek nebo okružní křižovatka, krátká zeď
- Silniční síť žíslo komunikace
- dálnice II. třídy
- silnice pro motorová vozidla
- silnice I. třídy
- silnice II. třídy
- silnice III. třídy

ID MAPA 2024	ID KULK	ČÍSLO	Název akce	Okružní komunikace	Staničení	Délka (m)
				OD	DO	
1	275	SM	Most ev.č. 283-016 Košťálov	283	20,802	20,802 0
2	292	LB	Silnice II/356 Váňov	0356	1,061	1,323 262
3	194	CL	Silnice II/268 Zákupy	268	43,454	44,123 669
4	245	CL	Most ev.č. 286-025 přes potok v Zákupích	268	44,596	44,636 40
5	528	CL	Silnice II/268 Zákupy (VPO)	268	44,123	44,586 473
6	529	CL	Silnice II/268 Zákupy (VPO)	268	44,636	44,765 129
7	530	CL	Silnice II/268 Zákupy (VPO)	268	1,100	3,570 2 470
8	293	LB	Nápojní přímý vodní zóny JH na I/35	není v silniční síti	není v silniční síti	—
9	254	SM	Silnice II/292 Semily, propojení Bořkova - Brodská	292	není v silniční síti	—
10	326	CL	Silnice II/292 Semily (I/2741)	290	25,000	25,500 3 500
11	224	CL	Silnice II/263 Valteřice - Horní Police	263	5,945	9,354 3 409
12	172	CL	II/262 Česká Lípa, humanizace přítlahů	262	8,800	15,000 6 200
13	160	SM	Silnice II/288 Košťálov - Jlemnice	286	19,430	24,142 4 712
14	173	LB	Silnice II/285 Převrtec - Malá	285	0,000	3,519 3 519
15	178	SM	Mosty ev.č. 288-006 a ev.č. 288-007 přes řeku Kamenci a trať ČD u Spálově	288	2,481	3,737 246
17	197	JN	II/2810 Mlýnský náhon (pouze skupení DÚR)	2816	5,104	8,108 1 002
18	211	LB	Silnice II/27911 Přávis vč. propojení na II/2799	27911	0,000	2,002 2 002
19	230	JN	Studie posouzení podjezdu 2817-2, Jablonec nad Nisou	2817	0,448	0,478 30
20	233	SM	Silnice II/29027 Paseky nad Jizerou	29027	0,000	0,993 993
21	241	SM	Rekonstrukce ovocnářského zařízení na silnici II/290 Souš	290	25,000	25,500 3 500
22	309	LB	Silnice II/2784 Starý Dvůr - Zábřeh	2784	0,000	4,500 4 500
23	268	LB	Silnice II/2718 Poletín	2718	0,001	1,067 1 066
24	270	CL	Silnice II/2642 Rousínov	2642	0,001	3,511 3 510
26	280	SM	Most ev.č. 284-001, přes potok Žabek ve Služnici	284	3,720	3,720 0
27	296	LB	Silnice II/2729 Jarov Dvůr, rekonstrukce propustku	2729	2,805	2,910
28	311	CL	Most ev.č. 262-013 Horní Police	262	18,620	18,740 120
30	314	CL	Most ev.č. 263-02 Cílek	263	0,668	0,668 0
31	315	LB	Most ev.č. 27019-3 Jablonná v Podjésdí	27019	1,536	1,536 0
32	316	SM	Most ev.č. 286-020 pod Mlýnskými náhony nad Sletkovou Hátí	286	48,089	48,089 0
33	317	SM	Most ev.č. 286-030 pod Mlýnskými náhony nad Sletkovou Hátí	286	48,371	48,371 0
34	328	CL	Silnice II/2628 Skalce u České Lípy, rekonstrukce opěrných zdí	2628	4,760	5,399 639
35	455	LB	Most ev.č. 290-013 přes Srdínou v Blém Potocích	290	14,470	14,470 0
36	456	JN	Silnice II/29029 Jarov nad Nisou, sanace svahu	29029	6,370	6,300 4 800
37	457	LB	Silnice II/2789 Šimonovice	2789	8,860	9,496 636
38	458	JN	Silnice II/29042 Smrčková, rekonstrukce opěrné zdi	29042	0,010	0,070 60
39	459	SM	Silnice II/2887 Jeseník, rekonstrukce opěrné zdi v km 5,770	2887	5,770	5,770 0
40	463	JN	Most ev.č. 290-035 v Mlýnských náhonech	29035	0,060	0,258 165
41	175	CL	Most ev.č. 286-024 a ev.č. 286-025 Zákupy	286	43,238	43,304 66
42	209	SM	Most ev.č. 290-023 Porádky	290	52,633	52,835 202
43	274	LB	Most ev.č. 27241-3 Křtiny	27241	1,805	1,835 30
44	531	SM	Most ev.č. 290-056 I Paseky nad Jizerou	29056	1,324	1,324 0
46	467	SM	Silnice II/2732 Váňov	2732	0,000	1,765 1 765
46	461	SM	Silnice II/28315 Turov, rekonstrukce silnice	28315	0,290	1,351 1 061
47	462	SM	Silnice II/27028 Vysoké, propustek	27028	6,382	6,382 0
48	464	LB	Silnice II/27814 Zákaly, opěrná zeď včetně propustku	27814	2,540	2,630 90
49	465	LB	Silnice II/27814 Nová Ves nad Nisou, sanace svahu	27814	16,420	16,420 0
50	466	JN	Silnice II/29029 Jablonná nad Nisou (Mlýnský náhon), opěrná zeď	29029	4,345	4,460 115
51	534	SM	Most ev.č. 283-017 Košťálov (útržek křivky)	283	21,741	21,741 0
52	312	CL	Silnice II/2688 v II/2688-4 Zákupy, úprava křižovatky	268	44,765	44,927 162
53	535	CL	Silnice II/2688 v II/2688-4 Zákupy, úprava křižovatky	268	0,000	0,110 110
54	536	LB	Silnice II/27810 Šimonovice, odsek 5 úseku	27810	1,120	1,828 698
55	537	SM	Silnice II/28613 Zelený	28613	0,000	0,863 863
56	538	SM	Silnice II/286 Bradčická Lhota, rekonstrukce opěrné zdi	286	9,189	9,764 575
57	539	JN	Silnice II/28741 Nová Ves nad Nisou - Dolní Černá Studnice - VPO	28741	5,693	8,061 2 368
58	540	SM	Silnice II/2887 Bozkov, sanace svahu	2887	1,400	1,450 50
59	541	CL	Silnice II/2628 Mardoušovice - Horní Libčava	2628	7,142	9,008 1 866
60	542	CL	Silnice II/2628 Mardoušovice - Horní Libčava	2628	0,969	1,110 141
61	543	CL	Silnice II/278 Stráň pod Ralskem (úprava MKJ)	278	2,245	2,615 370
62	544	JN	Silnice II/1021 Haršovcov (Rýžová lázeň)	1021	1,702	2,697 995
63	289	LB	Silnice II/2716 Haršovcov nad Nisou - Rynoltice	2716	3,905	12,309 8 404
64	545	LB	Silnice II/2628 Mardoušovice - Horní Libčava	2628	2,647	3,104 457
65	546	SM	Silnice II/2711 Bělá pod Ralskem, sanace skalkového masivu, I	2711	2,650	3,722 72
66	547	SM	Silnice II/2693 Benešov u Semí, sanace skalkového masivu	2693	2,456	2,546 90
67	548	CL	Silnice II/2628 Křtiny, sanace skalkového masivu	2628	3,200	3,290 90
68	549	CL	Silnice II/2710 Svatý Jan, sanace skalkového masivu, II	2710	1,600	1,700 100
69	550	CL	Silnice II/2703 Prácheň, sanace skalkového masivu	2703	0,120	0,160 40
70	551	JN	Silnice II/1021 Haršovcov (VPO)	1021	0,000	1,702 1 702
71	552	SM	Silnice II/2832 Rohatky a Rakovský	2832	2,000	2,115 115
72	553	CL	Silnice II/2628 Mardoušovice - Horní Libčava	2628	4,860	4,970 10
73	554	CL	Silnice II/278 Lhota - Stráň pod Ralskem	278	2,245	2,245 0
74	555	CL	Silnice II/268 Zákupy (PHS)	268	0,717	0,807 90
75	556	CL	Silnice II/268 Zákupy, propustek	268	1,455	1,455 0
76	557	CL	Most ev.č. 2601-4 a most ev.č. 2601-5 v Zahradkách u České Lípy	2601	16,165	16,287 122
77	558	CL	Silnice II/2628 Mardoušovice - Horní Libčava	2628	2,677	3,713 1 036
78	559	JN	Most ev.č. 290-023 Mlýnský náhon nad Nisou u hasičárny	29029	3,137	3,137 0
79	560	CL	Most ev.č. 2621-01 přes Sporku ve Skalci	26210	1,913	1,913 0
80	561	JN	Most ev.č. 2821-6 Maša Skála	28216	0,035	0,035 0
81	562	CL	Most ev.č. 240-012 Věže, sanace skalkového masivu, I	240	6,235	6,235 0
82	563	CL	Most ev.č. 2821-8 Starý Šachov	28218	2,770	2,770 0
83	564	JN	Most ev.č. 2904-2 přes řeku Bílá Desná v Desné u Okulky	29046	1,489	1,489 0
84	296	LB	Most ev.č. 27915-3 Pilepote	27915	1,233	1,340 107
85	565	LB	Silnice II/2791 Hasa - Čaplny (VPO)	2791	0,035	2,096 2 061
86	566	LB	Silnice II/279 Kobylá - Háječské (VPO)	2799	1,300	3,782 2 482
87	318	SM	Most ev.č. 2933-1 Studenec	2933	0,684	0,684 0
88	207	LB	Silnice II/2711 Choynka, rekonstrukce opěrné zdi	2711	6,210	6,235 25
89	267	CL	Silnice II/2627 Volčava, rekonstrukce opěrných zdí (3x)	2627	4,601	4,653 52
90	267	CL	Silnice II/2627 Volčava, rekonstrukce opěrných zdí (3x)	2627	3,307	3,443 136
91	265	CL	Silnice II/2627 Volčava, rekonstrukce opěrných zdí (3x)	2627	2,910	2,957 47
92	258	LB	Most ev.č. 2873-1 přes Nisu ve Vratislavcích n. N. u kina	2873	0,117	0,117 0
93	484	SM	Silnice II/2955 Horní Branná - II. etapa	2955	0	1,218 1 218
94	228	LB	Silnice II/2713 Desná - Horní	2713	0	4,420 4 420
95	214	JN	II/2824 Frydláček - Jilev	2824	4,135	7,991 3 856
96	212	SM	Silnice II/27921 Heřbina Skála, zajištění svahu	27921	3,296	3,696 362
98	450	JN	Silnice II/29024 Jablonná n. N. u Tomerův	29024	2,875	3,751 876
99	189	CL	II/290 Dvůr - hranice kraje	290	30,989	30,989 4 000
100	187	CL	II/299 Dvůr - hranice kraje	299	36,296	41,168 4 892
101	185	SM	II/2881 Bohouškov - Hornská Kamence	2881	5,600	10,253 4 653
102	184	SM	Silnice II/2824 a II/29026 Benecsko - Mělník	2826	6,230	8,183 1 953
103	183	SM	Silnice II/2824 a II/29026 Benecsko - Mělník	2824	4,799	5,975 1 176
104	171	LB	Silnice II/29014 Raspenava (Přelaz)	29014	0,000	1,662 1 662
105	159	LB	Silnice II/562 Kryštofův údolí - Křtiny, rekonstrukce silnice	562	7,468	8,775 1 307
106	156	SM	Silnice II/292 Benešov u Semí - Mlýnská v I/14 (II. etapa)	292	18,895	23,000 3 305
107	289	CL	Silnice II/2621 Kamence - Semilany	26211	0	4,757 4 757
109	169	SM	PO - II/28 Horní Mlýnský náhon - Záhorská náves	286	10,646	14,000 3 354
117	567	LB	Silnice II/27917 Svatý Jan	27917	0	0,846 846
118	238	JN	Mosty ev.č. 29058-3 a ev.č. 29058-1, včetně opravy silnice II/29058, II/29058 nad Jizerou	29058	0,015	0,286 280
119	454	SM	Most ev.č. 28618-2 Mělník	28618	1,022	1,064 42
120	247	JN	Silnice II/2879 Jablonná nad Nisou, ul. Letní	2879	3,517	4,150 633
Akce v projektové přípravě obcí						
ID MAPA 2024	ID KULK	ČÍSLO	Název akce	Okružní komunikace	Staničení	Délka (m)
				OD	DO	
110	286	CL	Silnice II/28734 Smrčková - Nová Ves	28734	0,000	2,471 2 471
111	532	CL	Silnice II/2791 a II/2797 Pásovice (Přelaz), rekonstrukce křižovatky	2791	16,245	16,350 55
112	288	SM	Silnice II/2797 a II/2799 Čaplny - Dvůr	2797	0,000	0,035 35
113	288	SM	Silnice II/2797 a II/2799 Čaplny - Dvůr	2797	2,066	3,710 1 644
114	385	CL	Silnice II/2621 Kamence - Semilany	26211	0	4,757 4 757
115	469	SM	PO - II/28 Horní Mlýnský náhon - Záhorská náves	286	10,646	14,000 3 354
116	468	CL	Silnice II/2633 a II/2934 Studenec, rekonstrukce křižovatky	2934	1,550	1,772 222