

příloha Libereckého kraje
červenec–srpen 2019



UDÁLOST MĚSÍCE

TRADIČNÍ LETNÍ AKCE V KŘIŠŤÁLOVÉM ÚDOLÍ

Křišťálové údolí je směr, kterým se nově vydává Liberecký kraj, aby zachoval tradici sklářství v našem regionu i pro budoucí generace. Je to způsob, jakým dlouhodobě ukázat obyvatelům kraje i turistům tradici sklářství, jeho produkty a akce, které se na jeho oslavu konají. Jsou jimi například Křehká krása nebo Skleněné městečko.

Křehká krása je prezentačně-prodejní výstava skla a bižuterie, kterou již poosmé připravuje Svaz výrobců skla a bižuterie spolu s partnery. V areálu jabloneckého Eurocentra se ve dnech 8. až 11. srpna 2019 představí a nabídnou své nové kolekce čtyři desítky výrobců skla, bižuterie a vánočních ozdob. V rámci programu bude představena nová „Kolekce Miss České republiky“ – designová bižuterie z dílen členských firem svazu. Návštěvníci uvidí finalistky soutěže Miss České republiky 2019 a čeká na ně také výstava „Sklo na Železnobrodsku,“ která představí několik firem reprezentujících výjimečné sklářské a bižuterní techniky typické pro tuto oblast. Více informací na www.krehkakraza.cz.

Další akcí oslavující sklářské řemeslo je Skleněné městečko, které se bude konat

14. a 15. září 2019 v Železném Brodě. Tradiční setkání sklářů, výtvarníků, historiků, sběratelů i laických obdivovatelů sklářského umění a kvalitního řemesla se letos koná již potřinácté. Nabídne nejen mnoho výstav, ale také bohatý kulturní program plný hudby a uměleckých vystoupení. Více informací na www.sklenenemestecko.cz.

Nová sklářská akce náš kraj zasáhne ale až na podzim, 9.–10. listopadu. Bude to Víkend Křišťálového údolí, kdy se veřejnosti otevřou i běžně nepřístupné výrobní skla a bižuterie v kraji. ←

Text: Květa Šírová

Foto: Bižuterií a sklářskými výrobky je náš kraj proslulý po celém světě.

Foto: Petr Zbránek

NA KRAJI

HLASUJTE O CENU VEŘEJNOSTI STAVBA ROKU LIBERECKÉHO KRAJE

O tom, jaká ze staveb nominovaných v soutěži Stavba roku Libereckého kraje, která od letoška nově nese titul Soutěž Karla Hubáčka, získá cenu veřejnosti, může rozhodnout kdokoliv. A to prostřednictvím veřejného internetového hlasování na webových stránkách www.stavbaroku.lk. Hlasovat je možné do 15. října.

OSLAVY JEŠTĚDU

Oslavy Ještědu 2019 se konají v sobotu 14. září od 10 hodin. V letošním roce slaví vysílač a horský hotel Ještěd, dominanta Libereckého kraje, už 46. výročí od svého otevření. Návštěvníci budou mít opět jedinečnou příležitost prohlédnout si jindy nepřístupné prostory vysílače, hotelu, strojovny kabinové lanovky, areálu skokanských můstků či stanice horské služby. V rámci Oslav proběhne tradiční závod ve vynášení pivních sudů na vrchol Ještědu. Doprovodný program bude plný koncertů, divadelních i kouzelnických představení. V centru Liberce doprovodí akcí program Den otevřených dveří Dopravního podniku měst Liberec a Jablonec nad Nisou. Více informací na www.jestedliberec.cz.

PRÁZDNINOVÉ JÍZDY HISTORICKÝMI VLAKY

Bohatou nabídku železničního i vlakového spojení, která je v době letních prázdnin tradičně posilována na sezónních linkách,



Lokomotiva se speciálním Abtovým ozubnicovým systémem, který je použit na ozubnicové trati z Tanvaldu do Harrachova. Foto: Aneta Rolníková.

můžete zkombinovat také se zážitkovou dopravou. V Libereckém kraji působí několik spolků a dopravců věnujícím se záchraně historických vozidel veřejné dopravy i technického zázemí. Do Českého ráje nebo Jizerských hor se dá v létě vycestovat také parním vlakem nebo Zubačkou. I letos jsou připraveny nostalgické jízdy na nejstrmější ozubnicové trati v Evropě. Z Tanvaldu do Kořenova a Harrachova budou opět vypravovány historické motorové vlaky. Podrobný rozpis jízdy je na www.zubacka.cz. Motorové nebo parní vlaky jezdí také do Českého ráje, a to z Turnova do Rovenska

pod Troskami či Semil. Nově budou vlaky jezdit každou prázdninovou sobotu – střídavě s parní nebo motorovou lokomotivou. Plán jízdy je na www.vlakemrajem.cz. Opomenout nelze ani „sklářský“ motoráček mezi Českou Kamenicí a Kamenickým Šenovem. Výlety za historií dopravy nejsou jen o svezení, ale i o poznání a návštěvě míst s ukázkou historie dopravy, například Muzeum „zubačky“ v Kořenově, Technické muzeum v Liberci nebo úzkokolejně Frýdlantské okresní dráhy. Na sezónní provoz spolků přispívá i Liberecký kraj. Novinky na cestující čekají také v autobusové dopravě, a to v podobě výletních autobusů s přepravou jízdních kol v Českém ráji. Spojení je již zajištěno ze všech stran. Nová linka 392 Liberec – Turnov – Hrad Kost – Sobotka jezdí o prázdninách od pátku do neděle a v celé trase můžete využít výhodné jízdné IDOL v kombinaci s kartou Opuscard.

CYKLOPROHLÍDKY PO CLAM-GALLASOVSKÉM PANSTVÍ

Hned dvě cykloprohlídky se budou konat v červenci po clam-gallasovském panství. První provede návštěvníky po leberském a libereckém panství – sraz účastníků je 14. 7. na vlakovém nádraží v Jablonném v Podještědí v 9.15. Druhá prohlídka je naplánována na 28. 7., a to po grabštejském panství. Sraz účastníků je opět na vlakovém nádraží, tentokrát ale v Hrádku nad Nisou v 9.15. Obě cykloprohlídky povede Vladimír Tregl, který seznámí účastníky se zajímavostmi jednotlivých clam-gallasovských panství. Účast na cykloprohlídkách je zdarma, zájemci si hradí pouze vstupné do návštěvních památek.

VÝSTUP NA „JEŠTĚD“

Další ročník výstupu na imaginární Ještěd pořádala ZŠ Orlí ve spolupráci s Libereckým krajem. 80 žáků školy zdolávalo 352 schodů budovy Krajského úřadu Libereckého kraje. V cíli na terase v 17. patře na soutěžící čekali nejen krásný výhled na celé město, ale také malé občerstvení a věcné ceny pro všechny soutěžící, které věnoval Liberecký kraj. ←



Budova Krajského úřadu Libereckého kraje se pro žáky ZŠ Orlí, kteří stoupali po schodech až na vyhlídku, stala na chvíli Ještědem. Foto: ZŠ Orlí.

KRAJŠTÍ ZASTUPITELÉ

K VĚCI

Skleněnky nebo hliněnky a proč?

JAROMÍR DVOŘÁK (SLK)

Už v dětství byla mezi námi pány kluky skleněná kulička nejvíce ceněna. Dnes je sklo pro Nový Bor největším pokladem, kterým je známý po celém světě. Dává práci tisícům lidí a nikde jinde ho nedovedou s takovou láskou a dovedností tvarovat, jako u nás.

ROBERT GAMBA (ANO 2011)

Pocházím z Českomoravské vysočiny, která je odjakživa proslulá jako kraj brambor. K bramborám patří hlína a tak jsme jako kluci cvrnkali hliněnky. Skleněnky patřily k vzácnostem. Liberecký kraj je regionem skla, proto předpokládám, že hrát v tomto kraji se skleněnkami bylo přirozenější.

JAROMÍR BAXA (ZPLK)

Skleněnky. Vzhledem k postupující klimatické změně, která ohrožuje lidskou civilizaci, mohou být skleněnky vítaným archeologickým nálezem civilizace, která třeba někdy přijde po nás.

JURAJ RANINEC (ODS)

Vždycky skleněnky! Sklo je s naším krajem bytostně spojeno, má u nás tradici, živilo generace našich předků a je stále výstavní síní našeho kraje.

PAVEL SVOBODA (ČSSD)

Skleněné kuličky byly vždycky vzácnější než ty obyčejné hliněné. A taky hezčí. Vydřely všechno, při cvrnkání se neotloukaly a urazily delší dráhu. Kdo měl skleněnky nebo duhovky, byl mezi námi dětmi král. U mne tedy jednoznačně vítězí skleněnky.

RADOVAN VÍCH (SPD-SPO)

Jasně, že skleněnky! Mají v sobě určité kouzlo zhmotněné práci a uměním našich sklářů. Skleněnky měly také v dětství mezi hráči větší hodnotu. Měnily se v poměru jedna skleněnka za pět a více hliněnek.

MILOŠ TITA (KSČM)

Skleněnky, ty průsvitné, světlo se krásně láme do duhových barev. Ale pozor, na mělký důlek jsou vhodnější hliněnky. Skleněnky rády vyskakují. Měnit v poměru minimálně pět ku jedné. ←

Další názory zastupitelů si můžete přečíst na liberecky-kraj.kraj-lbc.cz/zastupitelstvo

PETR NOVÝ

Hlavní kurátor Muzea skla a bižuterie v Jablonci nad Nisou. Přípravuje prezentační projekty a výstavy se zaměřením na sklo a bižuterii v České republice i zahraničí, autor odborných, popularizačních a propagačních publikací, studií, textů a přednášek, šéfredaktor a editor odborného časopisu, který stál u zrodu projektu Křišťálového údolí.

Jak to všechno začalo?

Původně se jedná o marketingový projekt Preciosy Lighting, který měl představit Liberecký kraj a zvýšit chuť zákazníků kupovat svítidla. Motivací bylo představit klientům Blízkého východu kraj, kde se vyrábí sklo, které zdobí jejich paláce. Že tu máme hodně stromů, vody a je tu krásná živá krajina, kterou v jejich písčinných dunách nemají. Za nápadem stála Jindra Vejvodová, tehdejší ředitelka firmy, která usilovala i o to, aby se sklářství v Libereckém kraji stalo památkou UNESCO. V Evropě jsou koncentrace výrobků na jedné lokalitě běžnou praxí a ve vazbě na Silicon Valley bychom mohli mít naše Křišťálové údolí v oblasti od České Kamenice po Harrachov a Turnov, což souvisí s lokalitami, kde má roztroušené podniky Preciosa.

O čem je projekt dnes?

Jeho základní myšlenka se rozšiřuje. Má za cíl jak zákazníkům, tak turistům říct, že v Křišťálovém údolí, tedy Libereckém kraji, vždycky najdou něco, co je tu zabaví. A to nejen po dobu jednoho dne. Mohou tu přespat jednu noc nebo pobýt celý týden a pořád budou mít co dělat. Máme toho tady víc než hory a Ještěd. Mohou jít do muzea, galerie nebo do výroby skleněných produktů. Právě proto, že je tady vyroben hodně a jsou pestré, nebudou si vzájemně konkurovat. Každý výrobce má možnost, aby nabízel něco zvláštního, co ten druhý nemá.

Jak to bude vypadat v praxi?

Mohlo by to vést i k tomu, že se zde vybudují lepší silnice, zlepšit se gastronomie a ubytování, které bude lákavé pro luxusní zahraniční klientelu. Ta nyní volí ubytování v Praze, protože v našem kraji není až na výjimky takové, které by odpovídalo jejím požadavkům. Z mého pohledu je to vlastně program, který se posunul z čistého marketingového plánu Preciosy na sebeidentifikační program pro kraj. Český křišťál zná každý a o české bižuterii ví v zahraničí stále více lidí než u nás. Vidím tu proto veliký potenciál jak sdělit turistům, ale i místním obyvatelům, že pokud hledají velkou koncentraci skleněných věcí, které jsou příjemné, hezké a mohou je používat, tak je neseženou nikde jinde na planetě, než tady u nás. Nikde

jinde toho není tolik na tak malém prostoru jako v Libereckém kraji. Vyplatí se jim proto se tu zdržet, podívat se na výrobu, přímo si ji vyzkoušet nebo něco koupit. Vzhledem k tomu, že tady máme fabriky s automatickými provozy, které zaměstnávají kolem tisíce lidí, i malé podniky či studia zaměstnávající jednotlivce, je tu zastoupeno široké spektrum sklářské výroby. Je to podobné, jako když přijдете do obchodního domu a tam máte padesát různých obchodů s oděvy. Přesto má každý svoje klienty, protože každý nabízí něco specifického. Je potřeba ukázat, že sklářská výroba není jenom sklář s píšťalou, že je toho mnohem víc. Do budoucna to může pomoci k uchování řemesel, která by jinak dávno zanikla, pro turistický provoz.

Pomůže Křišťálové údolí malým podnikatelům?

Myslím si, že především malým podnikatelům projekt pomůže. Jde o diverzifikaci. Ruční práce určitě není to, co by ekonomicky drželo české sklářství, ale zaručuje mu exkluzivitu. Malovýroba nebude nikdy primárním zájmem ministerstva průmyslu a obchodu. Podpora ze strany menších územně samosprávných celků ale funguje i ve světě. Například koncentrace pivovarů v Bavorsku, kde téměř každé městečko má svůj pivovar, je projekt, který bez podpory kraje nebo spolkového státu nemůže fungovat. Do Křišťálového údolí samospráva (kraj, potažmo stát) investuje s tím, že by to mělo v ideálním případě přinést zisk i malým podnikatelům – účastníkům projektu –, a to bez ohledu na to, že by oni sami museli nějak nekoordinovaně investovat.

Existuje někde ve světě podobná koncentrace výrobků v jedné lokalitě?

V 90. letech se město Toyama v Japonsku rozhodlo, že se stane sklářským centrem. Postavili školu s předváděcí hutí, na sklo ve městě narazíte úplně všude, hotely jsou vybaveny skleněnými produkty vyrobenými žáky tamní školy a dnes je Toyama respektována jako sklářské město známé po celém světě. U nás v kraji máme největší koncentraci sklářských škol od středních po vysoké, jako nikde jinde na světě. Máme tu také jediné státní muzeum skla a bižuterie v zemi. Z pohledu zahraničního turistu je Praha centrem všeho v naší republice, tady teď vzniká potenciál proto, aby autobus plný turistů z ní nezamířil jen do jižních Čech nebo na jižní Moravu, ale přijel taky sem k nám.

Jak se ke Křišťálovému údolí budou podle vás stavět místní obyvatelé?

Otázkou je, kolik místních obyvatel je srozuměno s tím, že žijí v kraji sklářství a bižuterie. Bez silného marketingového produktu, který bude fungovat víc volebních období a opravdu se stane součástí poznávacího znamení našeho kraje, je to podle mě jediná šance, jak tady může sklářství a bižuterie přežít.

Proč?

Není to jen věc České republiky, ale celé Evropy. Ruční výroba je složitá a nákladná. Nebezpečí, že tenhle typ výroby postupně zmizí, je proto obrovské. Nechci říkat, že projekt Křišťálového údolí je záchrannou brzdou zániku sklářství a bižuterie v našem kraji, ale je to jedna z cest, jak tady sklářství udržet. Z mého pohledu, za dvacet let, co jsem v oboru, je tento projekt jedním z prvních, který je myšlen vážně. Nehraje si na to, že „jsme Nový Bor“ a „jsme Jablonec“ a „my si to budeme dělat každý po svém“, ale že nabízí určitou platformu, ke které se výrobci skla a bižuterie, školy, hoteliéři či provozovatelé restaurací mohou, ale také nemusí dobrovolně připojit.

Vidíte v projektu nějaká rizika?

Riziko vidím ve vztazích mezi prodejci v případě, že se jednomu bude dařit lépe než druhému. Jeden železnobrodský exportér, Ludvík Lubas, za první republiky napsal, že rozdíl mezi českým a česko-německým přístupem k podnikání, to znamená rozdíl mezi Železným Brodem a Jabloncem nad Nisou, je ten, že když se v Jablonci začne někomu nad míru dařit, tak jeho německý soused se bude maximálně snažit, aby se mu dorovnal. Nespí a vymýšlí, jak se dostat na jeho úroveň. Čech to udělá jednodušeji, nespí a přemýšlí, jak konkurenta zničit. Je to věc, která se dlouhodobě opakuje. Největší nebezpečí tohoto projektu je i specifický negativismus: „ono to k ničemu nebude...“ Místní obyvatelé se také musí ztotožnit s tím, že žijí v kraji, který je něčím specifický a naučit se být na to hrdí.

Co se vám na projektu líbí?

Líbí se mi, že vychází z podstaty našeho kraje. Někdy mě překvapuje, že v Jablonci nad Nisou řešíme, co je jeho podstatou, když vyjdeme ven z budovy a všude vidíme peníze z bižuterie. Tak co je asi identita Jablonce nad Nisou? Sport? Jsem hluboce přesvědčen, že kdyby si Jablonec ujasnil, čeho je město, tak už mohl být na mapě českého turismu někde úplně jinde, než je teď. To samé by se dalo říct o kraji. Nejdříve se prostě musíme identifikovat sami vůči sobě. ←

Autorka rozhovoru: Květa Šírová



1

- 1 | Pod šikovnými rukama brusičů a brusíček vznikají ve sklárnách opravdové unikáty. Foto Igor Zacharov.
- 2 | Sklářské tyče, surovina, ze kterých se „mačkáním“ vyrábí například lustrové ověsy. Foto: Igor Zacharov.
- 3 | Foukání skla je unikátní technikou. Skláři měří své umění na sklářských sympozích. Foto Petr Zbránek.
- 4 | Skleněnou bižuterii z Jablonce nad Nisou zná ve světě skoro každý. Foto: archiv LK.
- 5 | Petr Nový, hlavní kurátor Muzea skla a bižuterie v Jablonci nad Nisou. Odborník na sklářství a jeho historii. Rozhovor s ním o podstatě a vzniku Křišťálového údolí najdete na straně 3. Foto: Tomáš Rubín.
- 6 | Logo nového směru, kterým půjde cestovní ruch zaměřený na sklářství v Libereckém kraji.



2

KRAJEM

KŘIŠŤÁLOVÉ ÚDOLÍ

V druhé polovině 17. století se na českém území začalo tavit průzračně čisté sklo označované jako český křišťál, díky němuž se v první polovině 18. století staly české země nejvýznamnějším vývozcem skla na světě. V roce 1711 utavili bratři Fišerové v Turnově první čirou, diamant imitující olovnatou kompozici, která konkurovala do té doby jedinečným benátským skleněným výrobkům. V roce 1724 byla v Práchni nedaleko Kamenického Šenova otevřena první lustrařská dílna a české křišťálové lustry s broušenými ověsy se takřka přes noc staly pojmem i mezi světovými panovníky jakými byli Ludvík XV., Marie Terezie nebo Osman III. Čechy se tak vedle Itálie a Francie zařadily k nejdůležitějším centrům výroby lustrů v Evropě. Historie výroby skla na severu Čech se skládá z mnoha fascinujících příběhů, které se dnes zrcadlí ve stovkách živých dílen a v různorodosti sklářské a šperkařské výroby.

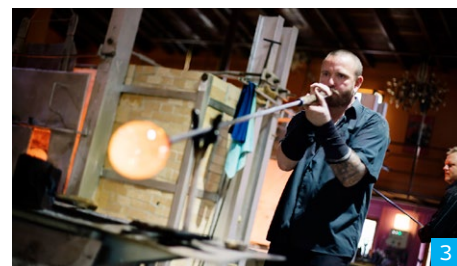
V Libereckém kraji je k vidění mnoho různých forem uplatnění sklářské tradice. Rozsah nabídky jednoho odvětví na takto malém území je celosvětově unikátní. Vzniká tak směr, kterým by se mohla ubírat budoucnost našeho kraje – Křišťálové údolí. Jeho návštěvníci nahlédnou pod ruce sklářů v hutích v Lindavě nebo Harrachově, na Jablonecku navštíví mačkárny perlí

a budou obdivovat centrum bižuterního průmyslu. Novoborské linky denně vyrobí desetitisíce kusů užitkového skla a nedaleko vznikají gigantické světelné objekty pro nejslavnější hotely, paláce i lodě světa. Jemné a křehké vánoční ozdoby vznikají v Poniklé na krkonošských svazích, šperkařské a kamenářské dílny se ukrývají v Českém ráji. Železný Brod proslavily skleněné figurky.

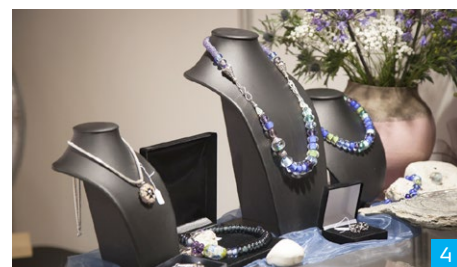
Většina produkce z Libereckého kraje odchází za zákazníky daleko za hranice republiky i Evropy, umění našich mistrů můžeme obdivovat ale jen zde. Liberecký kraj prezentuje sklářské a šperkařské umění pod značkou Křišťálové údolí nově a jeho úkolem do budoucna je zvýšit zájem turistů o toto téma a motivovat je k návštěvě kraje. Vzniká tak ucelená platforma nabídky sklářských muzeí, otevřených dílen, studia výroby skla a bižuterie nebo akcí a tipů pro volný čas. Křišťálové údolí propojuje stovky sklářských provozů, více než desítku muzeí a představuje kompletní nabídku souvisejících turistických služeb, která je hodna světového uznání.

Na podzim letošního roku, 9. a 10. listopadu, se chystá rozsáhlá akce „Víkend Křišťálového údolí“, kdy se veřejnosti otevrou i běžně nepřístupné výroby skla a bižuterie v kraji. ←

Text: Květa Šírová



3



4



5



6

KRAJ. Příloha Libereckého kraje. Vychází 11× ročně.

Vydává Liberecký kraj, U Jezu 642/2a, 461 80 Liberec 2. IČO: 70891508. Ev. č.: MK ČR E 21924. Redakční radu tvoří nominovaní zástupci zastupitelských klubů Zastupitelstva LK a Krajského úřadu LK, předsedkyní je Květa Šírová. Redakce: media@kraj-lbc.cz, tel: +420 485 226 111.

Dvojčíslo 7–8/2019 vyšlo 1. července 2019, uzávěrka byla 14. června 2019.

magazin.kraj-lbc.cz www.facebook.com/krajlk

Liberecký kraj