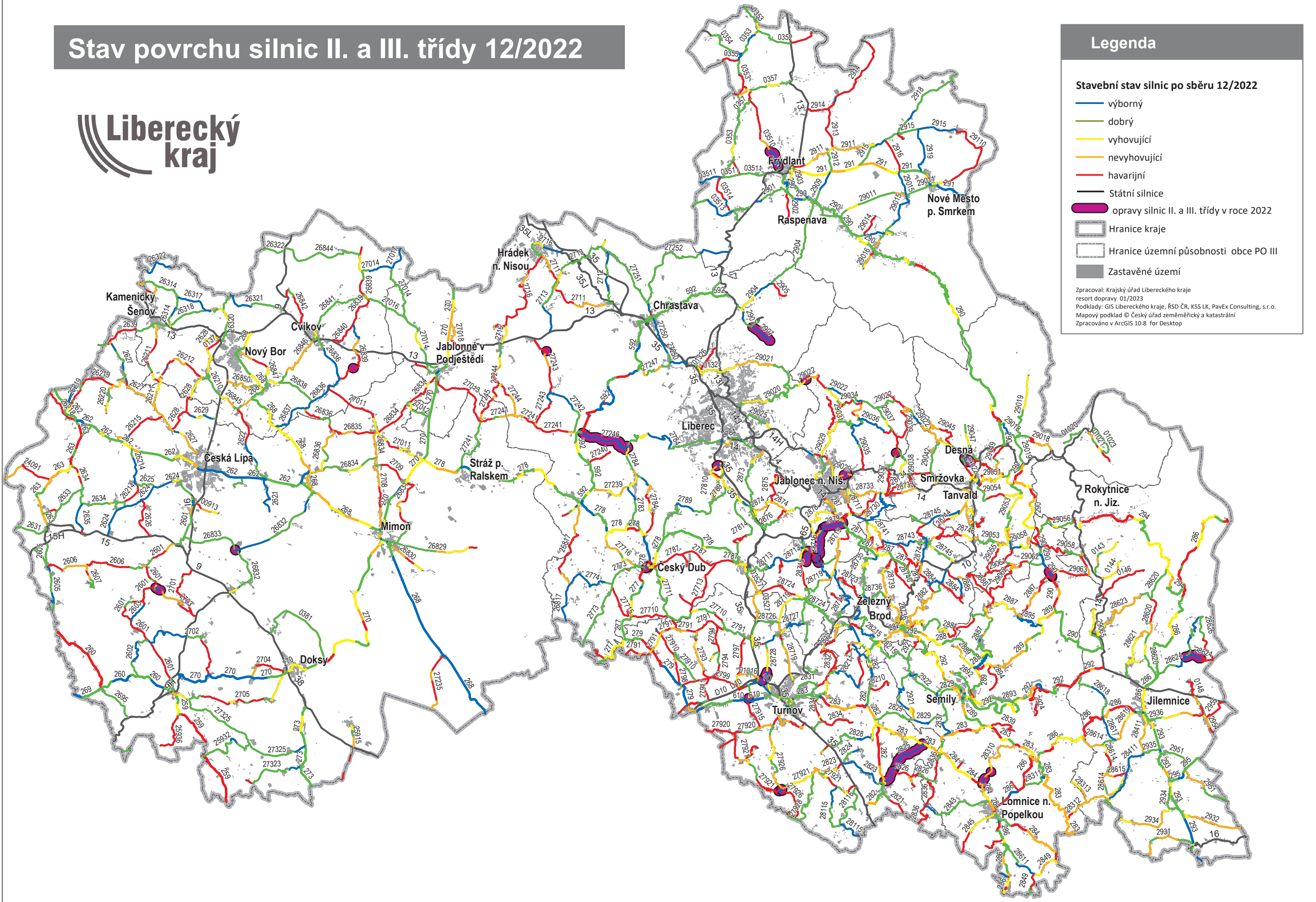


# Stav povrchu silnic II. a III. třídy 12/2022



### Legenda

**Stavební stav silnic po sběru 12/2022**

- výborný
- dobrý
- vyhovující
- nevyhovující
- havarijní
- Státní silnice
- opravy silnic II. a III. třídy v roce 2022
- Hranice kraje
- Hranice územní působnosti obce PO III
- Zastavěné území

Zpracoval: Krajský úřad Libereckého kraje  
resort dopravy 01/2023  
Podklady: GIS Libereckého kraje, RSD ČR, KSS LK, PavEx Consulting, s.r.o.  
Mapový podklad © Český úřad zeměměřičský a katastrální  
Zpracováno v ArcGIS 10.8 for Desktop