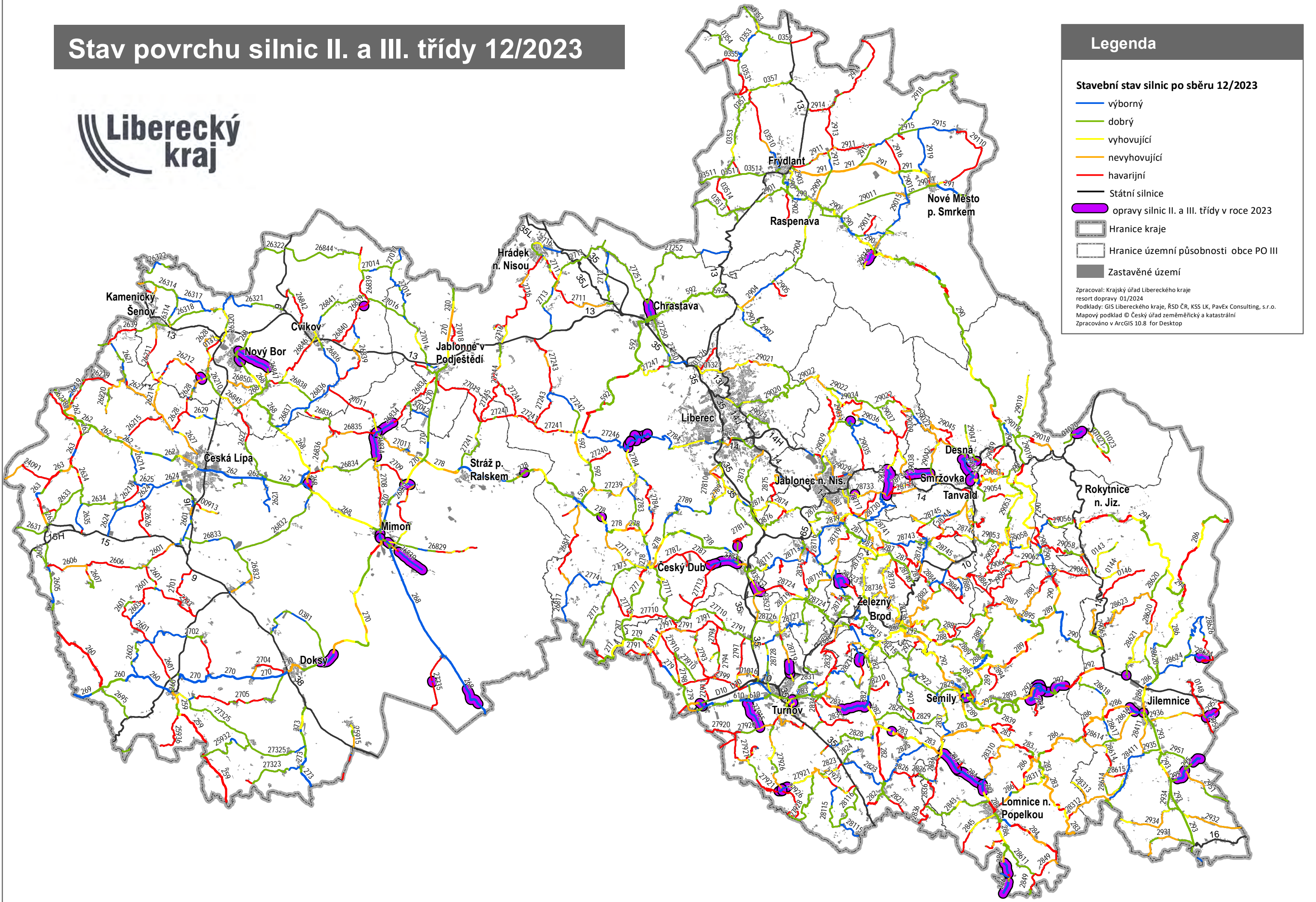


Stav povrchu silnic II. a III. třídy 12/2023



Legenda

Stavební stav silnic po sběru 12/2023

- výborný
- dobrý
- vyhovující
- nevyhovující
- havarijní
- Státní silnice
- opravy silnic II. a III. třídy v roce 2023
- Hranice kraje
- Hranice územní působnosti obce PO III
- Zastavěné území

Zpracoval: Krajský úřad Libereckého kraje
resort dopravy 01/2024
Podklady: GIS Libereckého kraje, ŘSD ČR, KSS LK, PavEx Consulting, s.r.o.
Mapový podklad © Český úřad zeměměřičský a katastrální
Zpracováno v ArcGIS 10.8 for Desktop