

OBSAH AKTUALIZACE
ZÁSAD ÚZEMNÍHO ROZVOJE
LIBERECKÉHO KRAJE Č. 3

zpracován dle ustanovení § 42a odst. 2 zákona č. 183/2006 Sb., o územním plánování
a stavebním řádu, ve znění pozdějších předpisů

Zpracoval: Krajský úřad Libereckého kraje, odbor územního plánování a stavebního řádu

Projednal: Zastupitelstvo Libereckého kraje usnesením č. 502/23/ZK ze dne 31. 10. 2023
v rámci rozhodnutí o pořízení Aktualizace Zásad územního rozvoje Libereckého
kraje č. 3

OBSAH

A.	IDENTIFIKACE NAVRHOVATELE	3
B.	DŮVOD PRO POŘÍZENÍ AKTUALIZACE ZÚR LK Č. 3	4
C.	NÁVRH OBSAHU AKTUALIZACE ZÚR LK Č. 3	5
D.	STANOVISKA PŘÍSLUŠNÝCH ORGÁNŮ OCHRANY PŘÍRODY PODLE ZÁKONA O OCHRANĚ PŘÍRODY A KRAJINY	9
E.	STANOVISKO MINISTERSTVA ŽIVOTNÍHO PROSTŘEDÍ PODLE § 10I ZÁKONA O POSUZOVÁNÍ VLIVŮ NA ŽIVOTNÍ PROSTŘEDÍ	10
F.	NÁVRH ÚHRADY NÁKLADŮ	11

A. IDENTIFIKACE NAVRHOVATELE

Návrh na pořízení Aktualizace Zásad územního rozvoje Libereckého kraje č. 3 (dále jen „AZÚR LK č. 3“) vyplynul z úkolu územního plánování uloženého vládou České republiky Libereckému kraji v čl. 95a Politiky územního rozvoje ČR („dále jen PÚR ČR“) a z navazující žádosti Správy železnic, státní organizace, o pořízení příslušné aktualizace ZÚR LK.

Správa železnic, státní organizace, je oprávněným investorem, který dle § 21 zákona č. 77/2002 Sb., o akciové společnosti České dráhy a státní organizaci Správa železnic, v platném znění, provozuje železniční dopravní cestu ve veřejném zájmu.

B. DŮVOD PRO POŘÍZENÍ AKTUALIZACE ZÚR LK Č. 3

Vláda ČR schválila dne 12. 7. 2021 usnesením č. 315/2019 komplexní Aktualizaci č. 4 Politiky územního rozvoje ČR (dále jen „APÚR ČR č. 4“), která se týkala i území Libereckého kraje. PÚR ČR ve znění po Aktualizaci č. 4 je závazná od 1. září 2021.

Podle § 41 odst. 5 zákona č. 183/2006 Sb., o územním plánování a stavebním řádu, v platném znění (dále jen „stavební zákon“), je kraj povinen bez zbytečného odkladu uvést zásady územního rozvoje (dále jen „ZÚR“) do souladu se schválenou PÚR ČR. Liberecký kraj je proto povinen bez zbytečného odkladu zapracovat APÚR ČR č. 4 do ZÚR LK a uvést tím ZÚR LK do souladu s nadřazenou PÚR ČR.

Obecně jsou ZÚR LK uváděny do souladu s platnou PÚR ČR dílčí Aktualizací ZÚR LK č. 2, která se pořizuje tzv. zkráceným postupem pořízení dle § 42a a § 42b stavebního zákona. Předmětem Aktualizace ZÚR LK č. 2 však není úprava vymezení koridorů pro „*koridor konvenční železniční dopravy ŽD19 pro trať v úseku (Zawidów-) hranice Polsko/ČR – Liberec – (Turnov) – Mladá Boleslav a vybraná spojení v úseku Mladá Boleslav – Praha*“ z čl. 95a PÚR ČR. Důvodem je skutečnost, že při zpracování Aktualizace ZÚR LK č. 2 ještě nebyly připraveny podklady pro vymezení tohoto koridoru v úseku Mladá Boleslav – Liberec – hranice ČR/Polsko (-Zawidów).

Příprava těchto podkladů byla v čl. 95a PÚR ČR uložena Ministerstvu dopravy (dále jen „MD“). V rámci plnění tohoto úkolu byla Správou železnic, státní organizací, pořízena Studie proveditelnosti trati Mladá Boleslav – Turnov – Liberec – státní hranice ČR/Polsko zpracovaná firmou SUDOP. Centrální komise MD dne 30. května 2023 schválila záměr železnice Mladá Boleslav – Turnov – Liberec – hranice ČR/Polsko. Realizace vybrané varianty by mělo přinést zkrácení jízdní doby mezi Prahou a Libercem přibližně na polovinu, konkrétně na 69 minut a rychlost v některých úsecích 200 km/hod.

V čl. 95a PÚR ČR je také dotčeným krajům ve spolupráci s MD uložena úkol pro územní plánování: „*Na základě vybraných variant MD vymežit koridor železničního spojení v úseku Praha-Mladá Boleslav-Liberec-hranice ČR/Polsko (-Zawidów)*“. Pro splnění tohoto úkolu Libereckým krajem je třeba pořídit dílčí Aktualizaci ZÚR LK č. 3, která se navrhuje pořídit zkráceným postupem.

Správa železnic, státní organizace, je oprávněným investorem, který provozuje železniční dopravní cestu ve veřejném zájmu a v návaznosti na pořízení a schválení výše uvedené studie proveditelnosti požádala o pořízení aktualizace ZÚR LK pro aktuální koridor Praha-Mladá Boleslav-Liberec-hranice ČR/Polsko (-Zawidów).

C. NÁVRH OBSAHU AKTUALIZACE ZÚR LK Č. 3

Návrh AZÚR LK č. 3 se vzhledem ke svému obsahu nepožaduje zpracovat variantně. Výběr vhodné varianty železnice Mladá Boleslav – Liberec – hranice ČR/Polsko (-Zawidów) byl předmětem pořízené studie proveditelnosti, ze které byla optimální varianta vybrána a schválena MD. PÚR ČR ukládá krajům vymezit koridor pro varianty vybrané MD a MD na území LK vybralo jednu variantu.

Dle čl. 95a) PÚR ČR je třeba prověřit aktualizaci vymezení koridorů pro železniční spojení Praha - Mladá Boleslav – Liberec – hranice ČR/Polsko označeného v PÚR ČR jako ŽD19

(95a) ŽD19

Vymezení:

Trat' úsek (Zawidów–) hranice Polsko/ČR–Liberec–(Turnov)–Mladá Boleslav a vybraná spojení v úseku Mladá Boleslav–Praha.

Důvody vymezení:

Vytvořit podmínky pro zvýšení rychlosti, zlepšení spojení a elektrifikaci tratí:

- na úseku stávající trati Praha–Všetaty, a
- s využitím úseku trati Praha–Lysá nad Labem (součást TEN-T) a trati do Milovic, s novou spojkou části trati Nymburk–Mladá Boleslav.

Prověření úseku trati Mladá Boleslav–(Turnov)–Liberec–hranice ČR/Polsko (–Zawidów).

Úkoly pro ministerstva a jiné ústřední správní úřady:

Připravit podklady pro vymezení koridoru železničního spojení v úseku Mladá Boleslav–Liberec–hranice ČR/Polsko (–Zawidów).

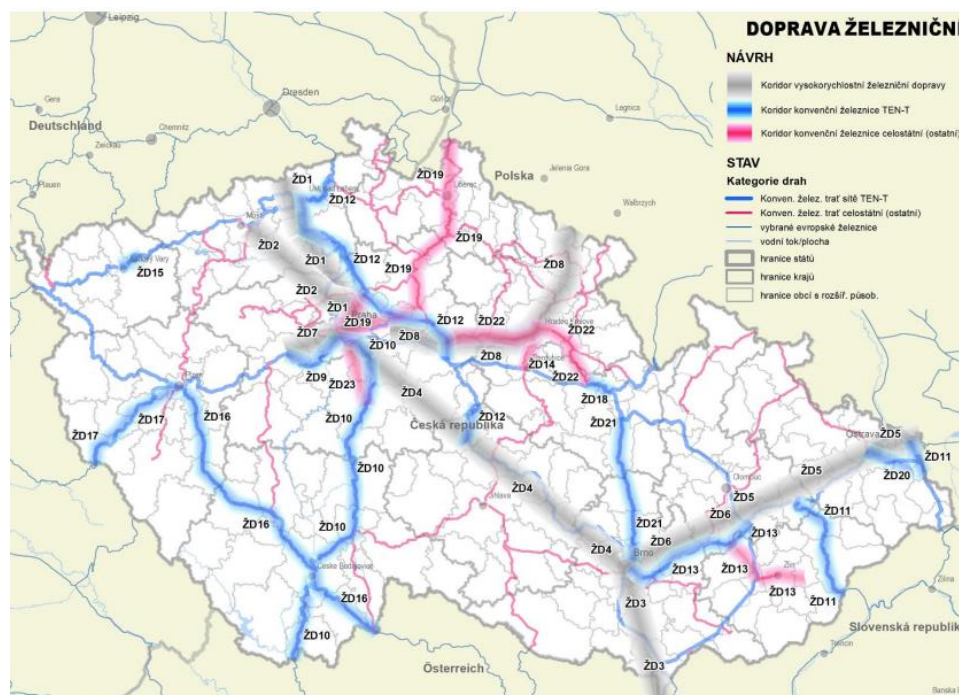
Zodpovídá: Ministerstvo dopravy

Termín: rok 2022

Úkoly pro územní plánování:

Na základě vybraných variant Ministerstvem dopravy vymezit koridor železničního spojení v úseku Praha–Mladá Boleslav–Liberec–hranice ČR/Polsko (–Zawidów).

Zodpovídá: Hlavní město Praha, Středočeský kraj, Liberecký kraj ve spolupráci s Ministerstvem dopravy



Obr. 1 Koridor konvenční železnice ŽD19 v PÚR ČR.

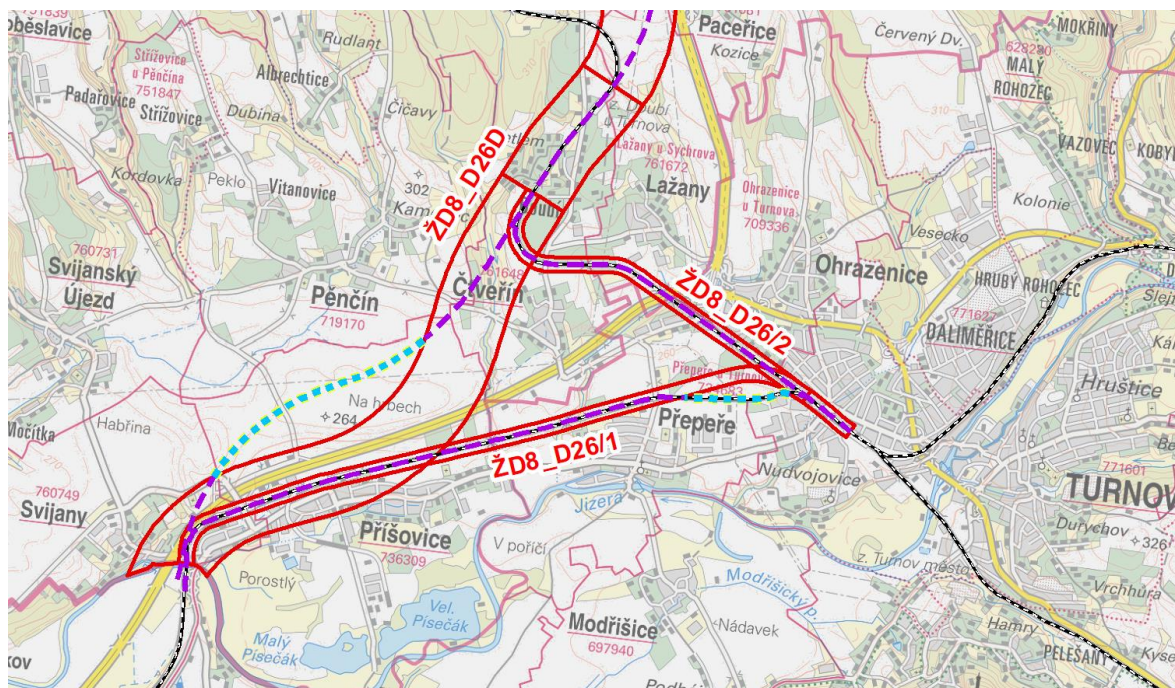
Pro železniční spojení Praha - Mladá Boleslav – Liberec – hranice ČR/Polsko jsou v ZÚR LK aktuálně vymezeny podle starších podkladů tyto návrhové koridory:

- **ŽD8_D26D** úsek hranice Středočeského/Libereckého kraje – Liberec, modernizace s novostavbami úseků, elektrizace, zdvojkolejnění, proměnlivá šíře koridoru pro novostavby tratí 600 m, pro modernizace stávajících tratí 300 m,
- **ŽD8_D26/1** úsek hranice Středočeského/Libereckého kraje – Turnov, optimalizace a dílčí přeložka jednokolejné trati, šíře koridoru 120 m,
- **ŽD8_D26/2** úsek Turnov – Čtveřín, optimalizace, elektrizace, zdvojkolejnění, šíře koridoru 120 m,
- **ŽD8_D27** úsek Liberec – Frýdlant – hranice ČR/Polsko, optimalizace jednokolejné trati, elektrizace, šíře koridoru 120 m.

Vymezení koridoru ŽD8_D27 v úseku Liberec – Frýdlant – hranice ČR/Polsko vyhovuje i pro aktuální podobu záměru železničního spojení (viz příloha č. 1 návrhu obsahu Aktualizace ZÚR LK č. 3), a proto se vymezení koridoru **ŽD8_D27 nebude v rámci AZÚR LK č. 3 měnit.**

Vymezení koridoru ŽD8_D26/2 v úseku Turnov - Čtveřín vyhovuje i pro aktuální podobu záměru železničního spojení (viz příloha č. 1 obsahu Aktualizace ZÚR LK č. 3), a proto se vymezení koridoru **ŽD8_D26/2 nebude v rámci AZÚR LK č. 3 měnit.**

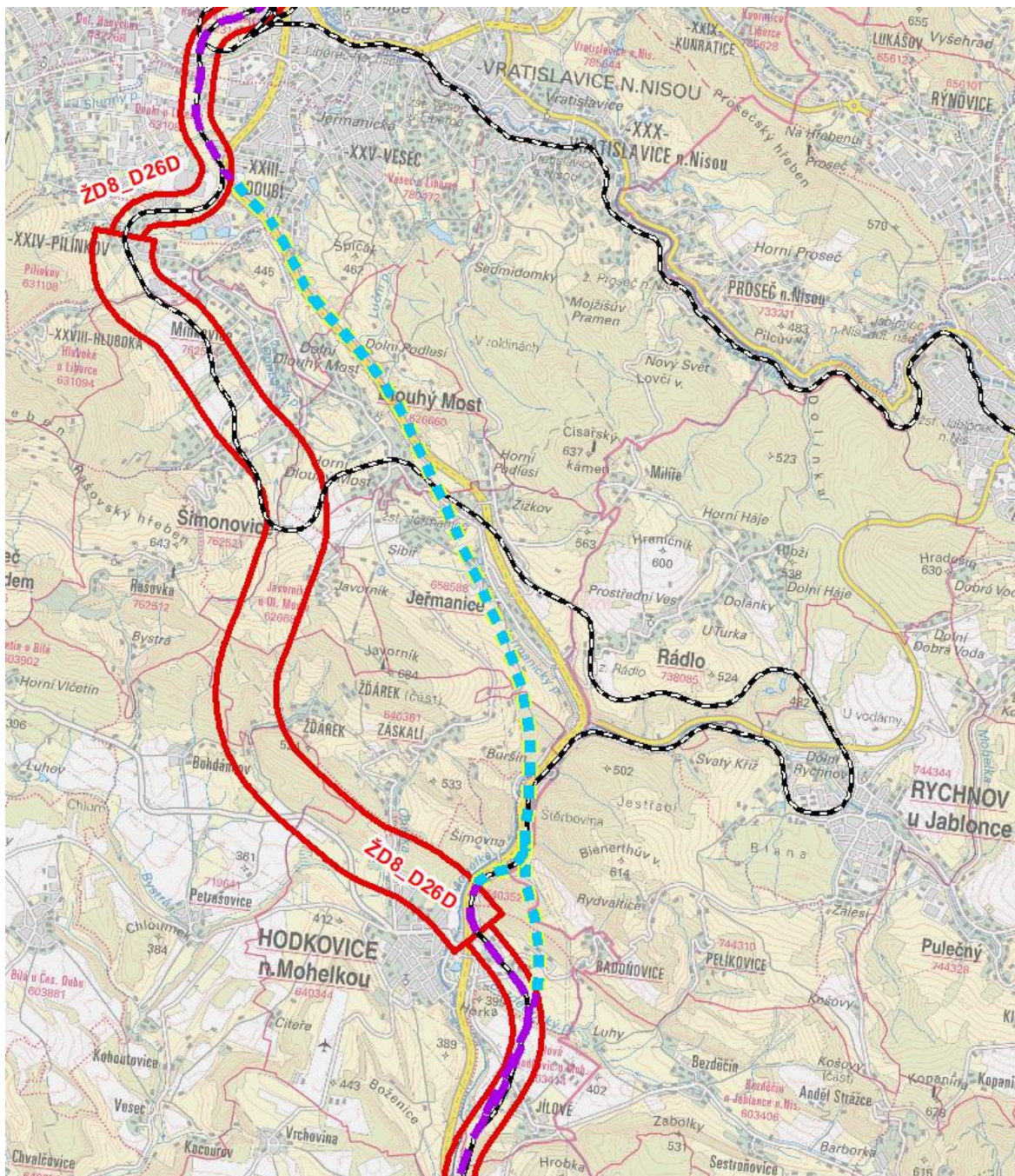
Vymezení koridoru ŽD8_D26/1 v úseku hranice Středočeského/Libereckého kraje – Turnov počítá s narovnáním oblouku trati v Přeperech před Turnovem, s kterým aktuální studie proveditelnosti nepočítá a železniční záměr zde vede po stávající trati (viz obr. 2). **V rámci AZÚR LK č. 3 proto bude prověřena změna vymezení koridoru ŽD8_D26/1 na hranicích obcí Přepere a Turnova.**



Obr. 2 Osa záměru železnice vybíhající mimo koridory ŽD8_D26D a ŽD8_D26/1 vymezené v ZÚR LK (modrá čárkovaná čára).

Koridor ŽD8_D26D vymezený pro úsek hranice Středočeského/Libereckého kraje – Liberec nevyhovuje pro aktuální trasu záměru železničního spojení na dvou místech. Prvním rozdílem

je průběh v Příšovicích v rámci úseku hranice Středočeského/Libereckého kraje (Svijany) – Čtveřín, kde je nadjezd nad dálnicí D10 nově plánován již ve Svijanech (viz obr. 2). Dalším rozdílem je rozsáhlý převážně tunelový úsek Hodkovice nad Mohelkou – Jeřmanice – Dlouhý Most – Liberec (Doubí), který je v tomto úseku nově veden podél silnice I/35 (viz obr. 3). **V rámci AZÚR LK č. 3 proto bude prověřena změna vymezení koridoru ŽD8_D26D v úseku Hodkovice nad Mohelkou – Liberec (Doubí) a v úseku Svijany - Čtveřín.**



Obr. 3 Osa záměru železnice vybíhající mimo koridor ŽD8_D26D vymezený v ZÚR LK v úseku Hodkovice nad Mohelkou – Liberec (modrá čárkovaná čára).

Koridor pro úsek Hodkovice nad Mohelkou – Liberec (Doubí) bude vymezen (zúžen) mimo prvky soustavy NATURA2000, konkrétně mimo evropsky významnou lokalitu Luční potok.

Dále bude prověřeno administrativní spojení všech výše uvedených dílčích koridorů železničního spojení Praha - Mladá Boleslav – Liberec – hranice ČR/Polsko do jednoho koridoru s jedním kódovým označením ŽD19. Takto agregovaný koridor bude obsahovat i napojení Turnova a Hodkovic nad Mohelkou, z jeho značení bude zřejmé, že upřesňuje koridor ŽD19 z čl. 95a) nadřazené PÚR ČR a dílčí koridory záměru se nebudou navzájem překrývat.

Celá aktuální trasa záměru železnice Praha - Mladá Boleslav – Liberec – hranice ČR/Polsko zobrazená nad výše uvedenými stávajícími koridory ze ZÚR LK je zobrazena v příloze č. 1 Obsahu Aktualizace ZÚR LK č. 3.

D. STANOVISKA PŘÍSLUŠNÝCH ORGÁNŮ OCHRANY PŘÍRODY PODLE ZÁKONA O OCHRANĚ PŘÍRODY A KRAJINY

K navrhovanému obsahu AZÚR LK č. 3 byla dle § 42a odst. 2 písm. d) stavebního zákona uplatněna následující stanoviska příslušných orgánů ochrany přírody podle zákona o ochraně přírody a krajiny, ve kterých bylo uvedeno, zda je možné vyloučit významný vliv na evropsky významnou lokalitu nebo ptačí oblast:

- Krajský úřad Libereckého kraje, stanovisko, interní sdělení, ze dne 17. 7. 2023

„Navrhovaný obsah Aktualizace č. 3 Zásad územního rozvoje Libereckého kraje nemůže mít samostatně ani ve spojení s jinými záměry významný vliv na evropsky významné lokality ani ptačí oblasti. Současně byl vyloučen významný negativní vliv záměru na předměty ochrany soustavy NATURA 2000 a na její celistvost“.

Dále bylo na základě tohoto stanoviska do Obsahu Aktualizace ZÚR LK č. 3 doplněno, že železniční koridor ŽD19 bude v úseku Hodkovice nad Mohelkou – Liberec (Doubí) vymezen mimo evropsky významnou lokalitu Luční potok.

- Správa Krkonošského národního parku, stanovisko, č. j. KRNAP 06547/2023, ze dne 31. 7. 2023

„Koncepte nemůže mít samostatně nebo ve spojení s jinými záměry nebo koncepcemi významný vliv na předmět ochrany nebo celistvost evropsky významné lokality ani ptačí oblasti.“

- Agentura ochrany přírody a krajiny České republiky, Regionální pracoviště Liberecko, stanovisko, č. j. SR/1615/LI/2023-3, ze dne 1. 8. 2023 (ostatní regionální pracoviště AOPK nejsou potenciálně územně dotčena)

„Koncepte nemůže mít samostatně nebo ve spojení s jinými koncepcemi nebo záměry významný vliv na předmět ochrany nebo celistvost evropsky významných lokalit nebo ptačích oblastí na území CHKO Český ráj, CHKO Lužické hory a CHKO Jizerské hory.“

Orgány ochrany přírody a krajiny vyloučily významný vliv AZÚR LK č. 3 na evropsky významné lokality a ptačí oblasti.

**E. STANOVISKO MINISTERSTVA ŽIVOTNÍHO PROSTŘEDÍ PODLE § 10I
ZÁKONA O POSUZOVÁNÍ VLIVŮ NA ŽIVOTNÍ PROSTŘEDÍ**

Ministerstvo životního prostředí ve svém stanovisku č.j. MZP/2023/710/2787 ze dne 12. září 2023 podle § 42a odst. 2 písm. e) stavebního zákona k navrhovanému obsahu AZÚR LK č. 3 uvedlo následující:

„Na základě obdržených podkladů od navrhovatele předmětné změny, s přihlédnutím ke kritériím přílohy č. 8 k zákonu o posuzování vlivů na životní prostředí, a to zejména k předmětu změny koncepce a charakteristice dotčeného území, došlo MŽP k závěru, že návrh obsahu AZÚR LK č. 3 není nutné posuzovat z hlediska jeho vlivů na životní prostředí, jelikož nemůže mít významný vliv na životní prostředí, veřejné zdraví či lokality soustavy Natura 2000.“

Na základě stanovisek orgánů ochrany přírody (viz kapitola D) a stanoviska MŽP se k AZÚR LK č. 3 nebude zpracovávat Vyhodnocení vlivů AZÚR LK č. 3 na udržitelný rozvoj území.

F. NÁVRH ÚHRADY NÁKLADŮ

Náklady na AZÚR LK č. 3 budou hrazeny z rozpočtu Libereckého kraje.

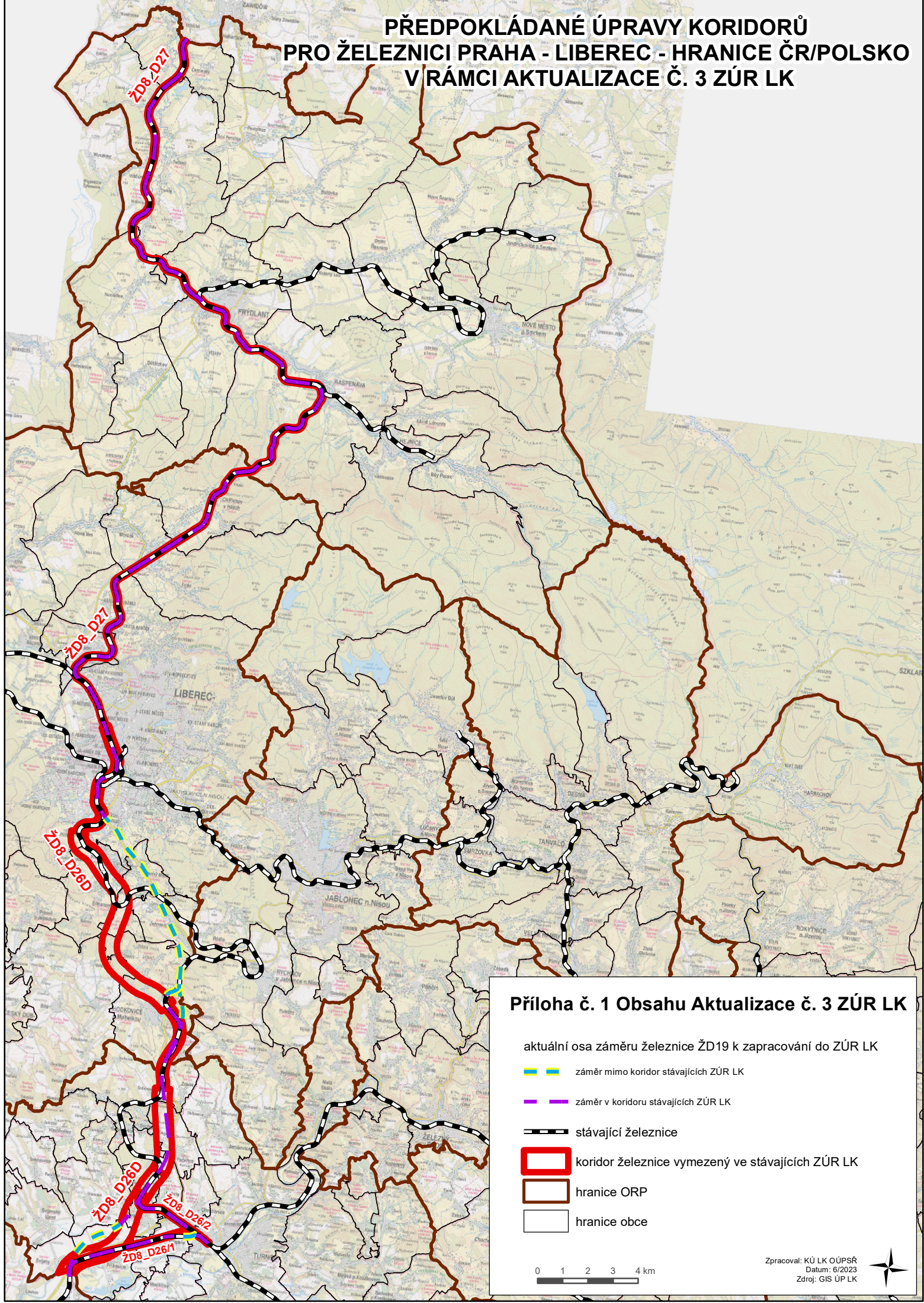
Použité zkratky:

APÚR ČR č. 4	Aktualizace Politiky územního rozvoje České republiky č. 4
AZÚR LK č. 3	Aktualizace Zásad územního rozvoje Libereckého kraje č. 3
MD	Ministerstvo dopravy
MŽP	Ministerstvo životního prostředí
stavební zákon	zákon č. 183/2006 Sb., o územním plánování a stavebním řádu, v platném znění
PÚR ČR	Politika územního rozvoje České republiky
ZÚR LK	Zásady územního rozvoje Libereckého kraje

Přílohy:


Příloha č. 1	Schéma předpokládaných úprav koridorů pro železnice Praha – Liberec – hranice ČR/Polsko
--------------	---


PŘEDPOKLÁDANÉ ÚPRAVY KORIDORŮ PRO ŽELEZNICI PRAHA - LIBEREC - HRANICE ČR/POLSKO V RÁMCI AKTUALIZACE Č. 3 ZÚR LK



Příloha č. 1 Obsahu Aktualizace č. 3 ZÚR LK


aktuální osa záměru železnice ŽD19 k zapracování do ZÚR LK


 záměr mimo koridor stávajících ZÚR LK

 záměr v koridoru stávajících ZÚR LK

 stávající železnice

 koridor železnice vymezený ve stávajících ZÚR LK

 hranice ORP

 hranice obce

0 1 2 3 4 km

Zpracoval: KÚ LK OÚPSŘ
Datum: 6/2023
Zdroj: GIS ÚP LK

