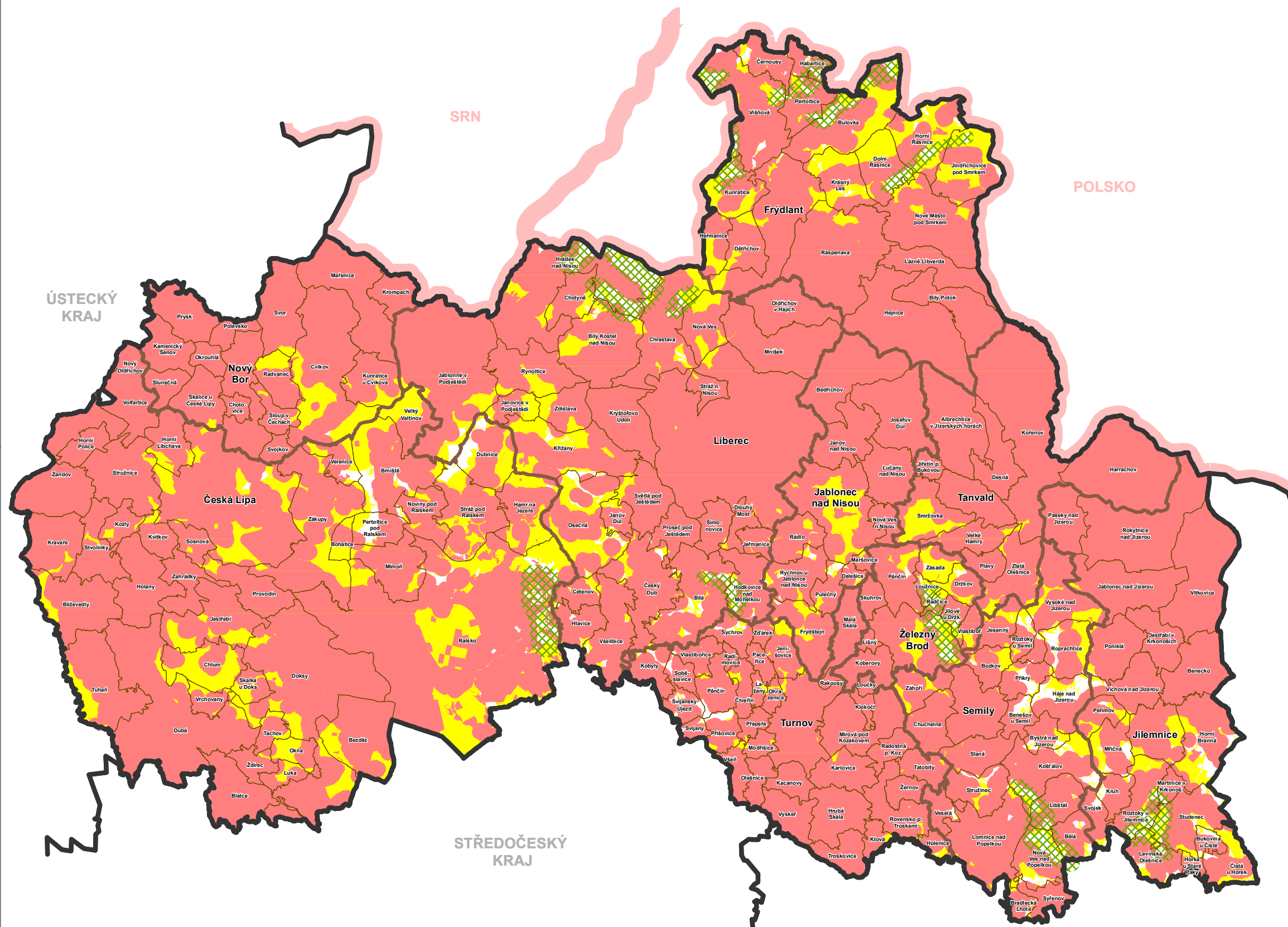


ZÁSADY ÚZEMNÍHO ROZVOJE LIBERECKÉHO KRAJE

ÚPLNÉ ZNĚNÍ



NÁVRHOVÉ JEVY

rozdělení území Libereckého kraje pro umístování vysokých větrných elektráren

- území nevhodná
- území spíše nevhodná
- území podmíněně vhodná

ZÁZNAM O ÚČINNOSTI ÚPLNÉHO ZNĚNÍ ZÁSAD ÚZEMNÍHO ROZVOJE LIBERECKÉHO KRAJE VE ZNĚNÍ AKTUALIZACE Č. 1

Orgán vydávající Zásady územního rozvoje Libereckého kraje	Zastupitelstvo Libereckého kraje
Pořadové číslo poslední aktualizace	Aktualizace č. 1 vydána usnesením č. 112/21/ZK ze dne 30. března 2021
Datum nabytí účinnosti Aktualizace č. 1 Zásad územního rozvoje Libereckého kraje:	27. dubna 2021
Pořizovatel:	Krajský úřad Libereckého kraje odbor územního plánování a stavebního řádu
Oprávněná úřední osoba:	Mgr. Zdeněk Hluštík, vedoucí odboru územního plánování a stavebního řádu
Razítko a podpis:	

INFORMATIVNÍ JEVY

- hranice kraje
- státní hranice
- hranice ORP
- hranice obce
- ostatní území kraje z hlediska umístování vys. větrných elektráren

Zásady územního rozvoje Libereckého kraje ve znění Aktualizace č. 1

SCHÉMA ROZDĚLENÍ ÚZEMÍ DLE VHDNOSTI PRO UMÍSTOVÁNÍ VYSOKÝCH VĚTRNÝCH ELEKTRÁREN

POŘIZOVATEL KRAJSKÝ ÚŘAD LIBERECKÉHO KRAJE ODBOR ÚZEMNÍHO PLÁNOVÁNÍ A STAVEBNÍHO ŘÁDU	ZHOTOVITEL ZÁSAD ÚZEMNÍHO ROZVOJE LIBERECKÉHO KRAJE	ZHOTOVITEL AKTUALIZACE Č. 1 ZÁSAD ÚZEMNÍHO ROZVOJE LIBERECKÉHO KRAJE
DATUM 3/2022	SAUL S.R.O. U DOMOVNÝ 4911 460 01 LIBEREC	SAUL S.R.O. U DOMOVNÝ 4911 460 01 LIBEREC

