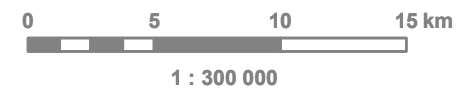
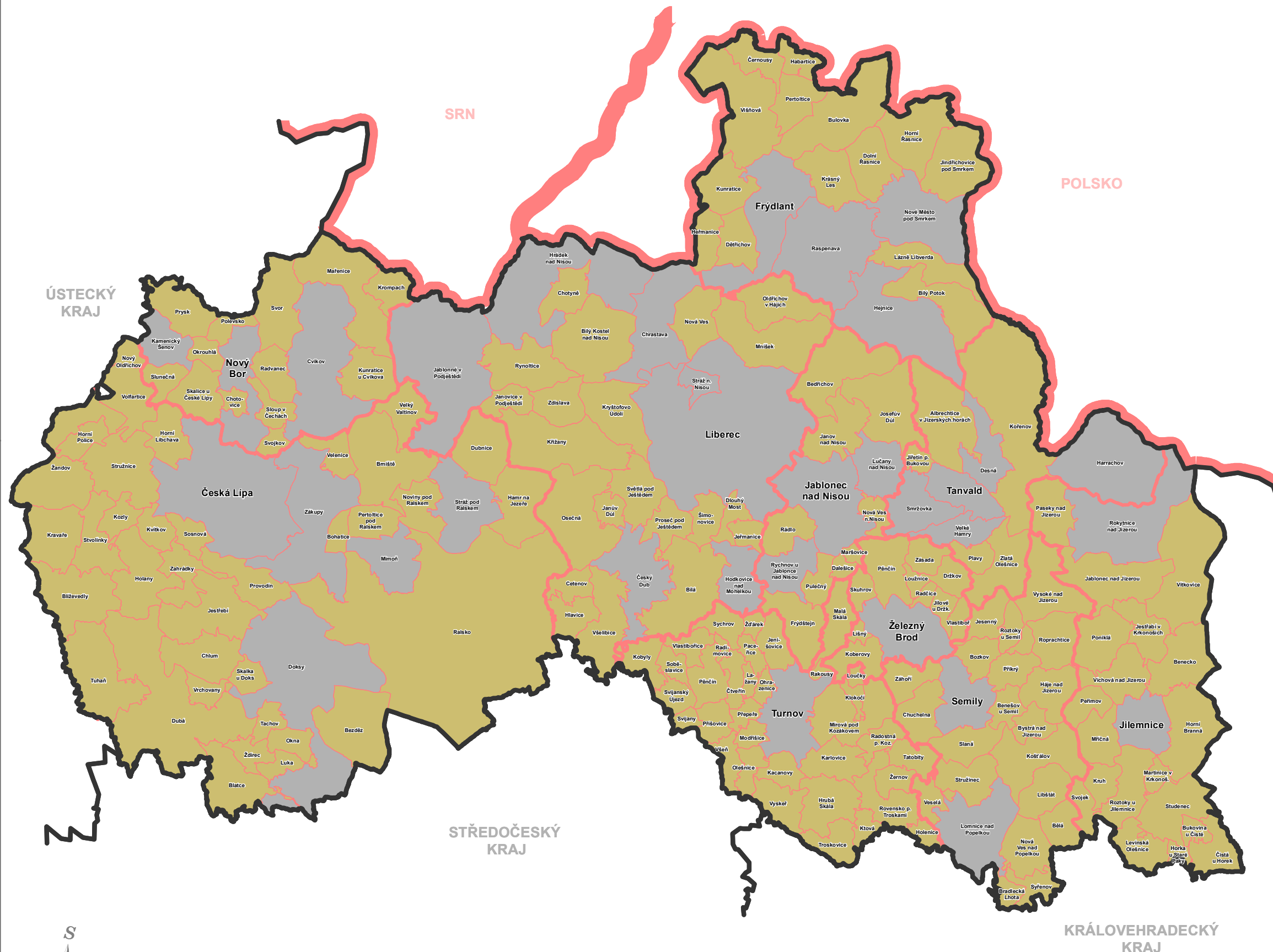


ZÁSADY ÚZEMNÍHO ROZVOJE LIBERECKÉHO KRAJE

ÚPLNÉ ZNĚNÍ



NÁVRHOVÉ JEVY

- městský prostor
- venkovský prostor

ZÁZNAM O ÚČINNOSTI ÚPLNÉHO ZNĚNÍ ZÁSAD ÚZEMNÍHO ROZVOJE LIBERECKÉHO KRAJE VE ZNĚNÍ AKTUALIZACE Č. 1

Orgán vydávající Zásady územního rozvoje Libereckého kraje	Zastupitelstvo Libereckého kraje
Pořadové číslo poslední aktualizace	Aktualizace č. 1 vydána usnesením č. 112/21/ZK ze dne 30. března 2021
Datum nabytí účinnosti Aktualizace č. 1 Zásad územního rozvoje Libereckého kraje:	27. dubna 2021
Pořizovatel:	Krajský úřad Libereckého kraje odbor územního plánování a stavebního řádu
Oprávněná úřední osoba:	Mgr. Zdeněk Hlušík, vedoucí odboru územního plánování a stavebního řádu
Razítko a podpis:	

INFORMATIVNÍ JEVY

- hranice kraje
- státní hranice
- hranice ORP
- hranice obce

Zásady územního rozvoje Libereckého kraje ve znění Aktualizace č. 1

SCHÉMA VYMEZENÍ MĚSTSKÝCH A VENKOVSKÝCH PROSTORŮ NA ÚZEMÍ LIBERECKÉHO KRAJE

POŘIZOVATEL KRAJSKÝ ÚŘAD LIBERECKÉHO KRAJE ODBOR ÚZEMNÍHO PLÁNOVÁNÍ A STAVEBNÍHO ŘÁDU	ZHOTOVITEL ZÁSAD ÚZEMNÍHO ROZVOJE LIBERECKÉHO KRAJE SAUL S.R.O.	ZHOTOVITEL AKTUALIZACE Č. 1 ZÁSAD ÚZEMNÍHO ROZVOJE LIBERECKÉHO KRAJE SAUL S.R.O.
U DOKOVNY 4911 460 01 LIBEREC	U DOKOVNY 4911 460 01 LIBEREC	U DOKOVNY 4911 460 01 LIBEREC
DATUM 3/2022	SAUL	SAUL