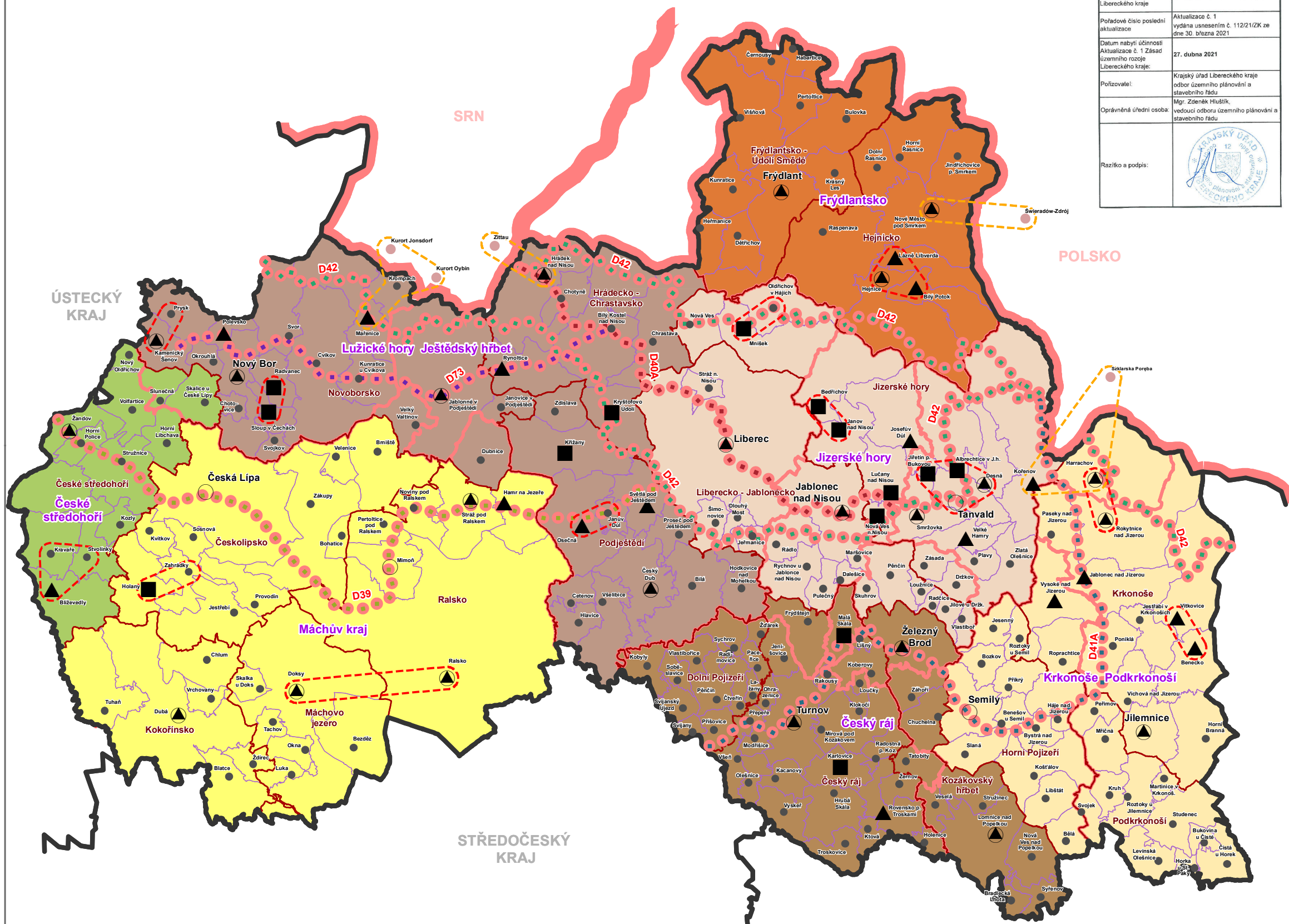


ZÁSADY ÚZEMNÍHO ROZVOJE LIBERECKÉHO KRAJE

ÚPLNÉ ZNĚNÍ



ZÁZNAM O ÚČINNOSTI ÚPLNÉHO ZNĚNÍ ZÁSAD ÚZEMNÍHO ROZVOJE LIBERECKÉHO KRAJE VE ZNĚNÍ AKTUALIZACE Č. 1	
Orgán vydávající Zásady územního rozvoje Libereckého kraje	Zastupitelstvo Libereckého kraje
Pořadové číslo poslední aktualizace	Aktualizace č. 1 vydána usnesením č. 112/21ZK ze dne 30. března 2021
Datum nabytí účinnosti Aktualizace č. 1 Zásad územního rozvoje Libereckého kraje	27. dubna 2021
Pořizovatel:	Krajský úřad Libereckého kraje odbor územního plánování a stavebního řádu
Oprávněná úřední osoba:	Mgr. Zdeněk Hlušík, vedoucí odboru územního plánování a stavebního řádu
Razítko a podpis:	



NÁVRHOVÉ JEVY

- vhodná koordinace aktivit cestovního ruchu mezi příhraničními obcemi
- vhodná koordinace aktivit cestovního ruchu mezi obcemi
- polyfunkční středisko cestovního ruchu
- nástupní a obslužné centrum
- středisko cestovního ruchu
- příměstské středisko rekreace
- ostatní obec

multifunkční turistické koridory

- D39 Ploučnice
- D40A Lužická Nisa
- D41A Jizera
- D42 Nová Hřebenovka
- D73 Svatá Zdislava

oblasti cestovního ruchu

- Frýdlantsko
- Jizerské hory
- Krkonoše – Podkrkonoší
- Lužické hory – Ještědský hřbet
- Máchův kraj
- České středohoří
- Český ráj
- Ralsko podoblasti cestovního ruchu

INFORMATIVNÍ JEVY

- hranice kraje
- státní hranice
- hranice ORP
- hranice obce

Zásady územního rozvoje Libereckého kraje ve znění Aktualizace č. 1

SCHÉMA KATEGORIZACE STŘEDISEK A CENTER CESTOVNÍHO RUCHU, MULTIFUNKČNÍ TURISTICKÉ KORIDORY

POŘIZOVATEL KRAJSKÝ ÚŘAD LIBERECKÉHO KRAJE ODBOR ÚZEMNÍHO PLÁNOVÁNÍ A STAVEBNÍHO ŘÁDU	ZHOTOVITEL ZÁSAD ÚZEMNÍHO ROZVOJE LIBERECKÉHO KRAJE SAUL S.R.O.	ZHOTOVITEL AKTUALIZACE Č. 1 ZÁSAD ÚZEMNÍHO ROZVOJE LIBERECKÉHO KRAJE SAUL S.R.O.
U DOMOVNÝ 4911 460 01 LIBEREC	U DOMOVNÝ 4911 460 01 LIBEREC	U DOMOVNÝ 4911 460 01 LIBEREC
DATUM 3/2022	SAUL	SAUL

