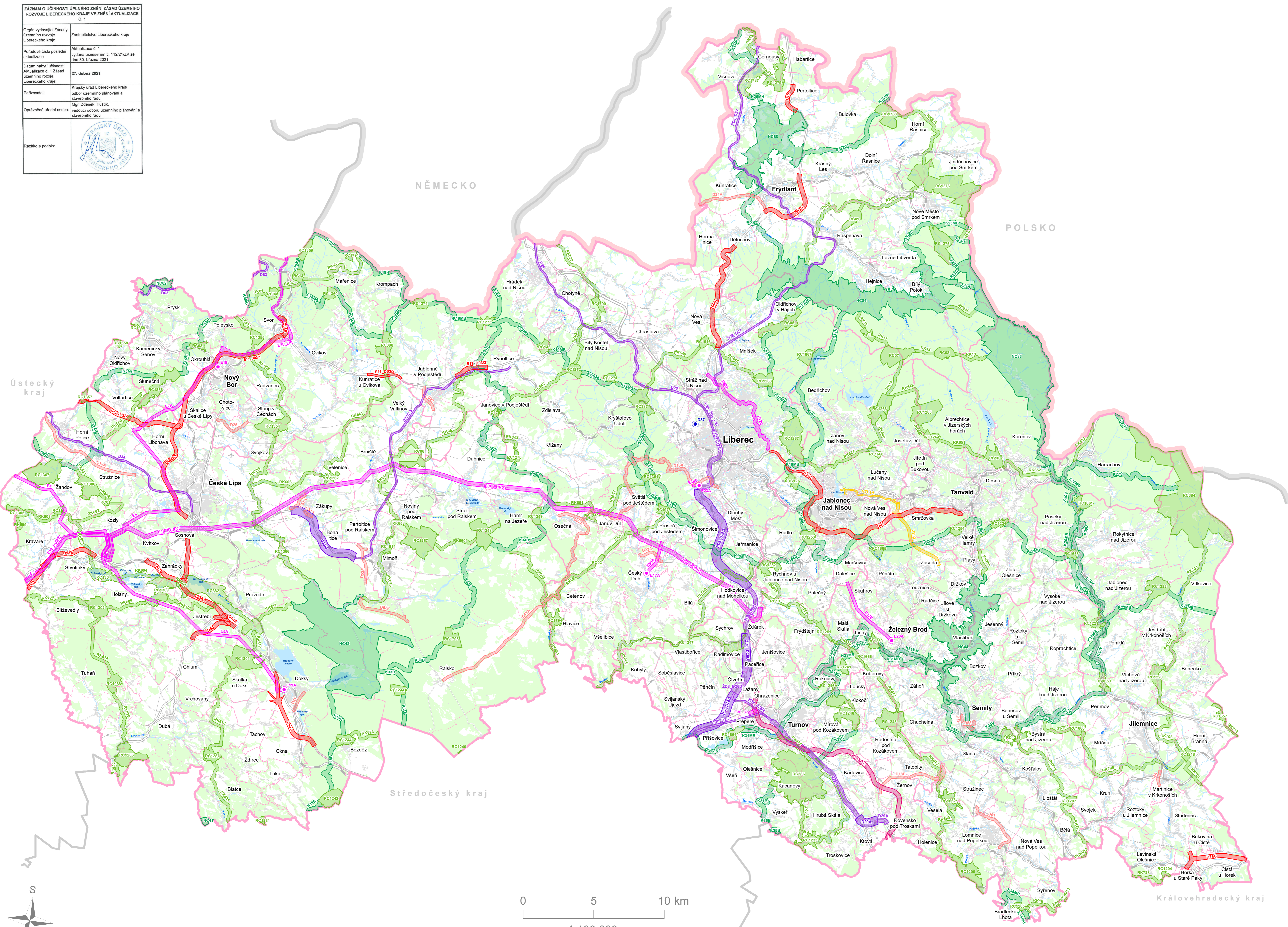


# ZÁSADY ÚZEMNÍHO ROZVOJE LIBERECKÉHO KRAJE - ÚPLNÉ ZNĚNÍ



ZÁZNAM O ÚČINNOSTI ÚPLNÉHO ZNĚNÍ ZÁSAD ÚZEMNÍHO ROZVOJE LIBERECKÉHO KRAJE VE ZNĚNÍ AKTUALIZACE Č. 1	
Organ výtvarující Zásady územního rozvoje Libereckého kraje	Zastupitelstvo Libereckého kraje
Podle čísla poslední aktualizace	Aktualizace č. 1 vydána usnesením č. 112/21/ZK ze dne 30. března 2021
Datum nabytí účinnosti Aktualizace č. 1 Zásad územního rozvoje Libereckého kraje	27. dubna 2021
Polozovatel:	Krajský úřad Libereckého kraje odbor územního plánování a stavebního řádu
Opřevzatá úřední osoba:	Mgr. Zdeněk Hudek, vedoucí odboru územního plánování a stavebního řádu
Razítko a podpis:	



## NÁVRHOVÉ JEVY

### DOPRAVNÍ INFRASTRUKTURA

#### silniční doprava

- koridor mezinárodního významu pro kapacitní silnici a silnici I. třídy
- koridor republikového a nadregionálního významu pro kapacitní silnici a silnici II. třídy
- koridor regionálního významu pro silnici II. třídy

#### železniční doprava

- koridor mezinárodního a republikového významu pro nové úseky železničních tratí
- koridor mezinárodního, republikového a regionálního významu pro optimalizaci a modernizaci stávajících železničních tratí

#### letecká doprava

- veřejné mezinárodní letiště

### TECHNICKÁ INFRASTRUKTURA

#### zásobování elektrickou energií

- transformovna
- koridor pro vedení VVN 400 kV a 110 kV

#### zásobování plynem

- koridor pro VTL plynovod

### ÚZEMNÍ SYSTÉM EKOLOGICKÉ STABILITY

- nadregionální biocentrum
- regionální biocentrum
- nadregionální biokoridor
- regionální biokoridor

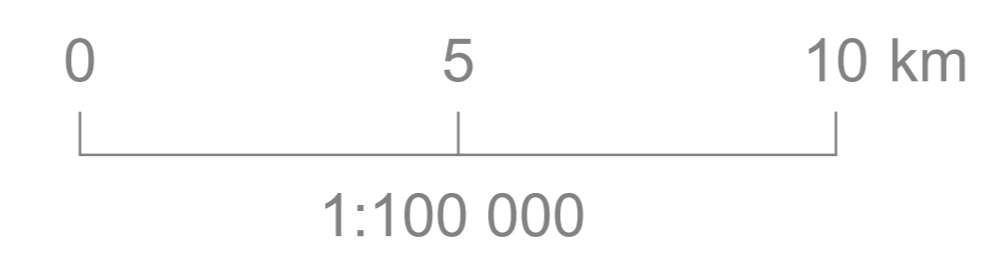
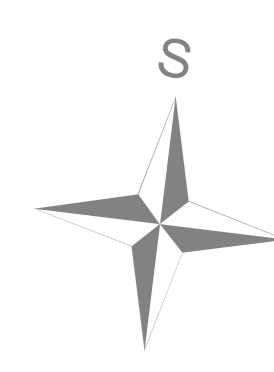
## JEVY INFORMATIVNÍ

- |  |  |
|--|--|
| hranice státu                                    | plynovod VTL   |
| hranice řešeného území (Liberecký kraj)          | tunel  |
| hranice správního obvodu obce ORP (název ORP)    | železniční trať (stanice, zastávka); železniční vlečka |
| hranice obce (název obce)                        | dálnice; silnice I. třídy; silnice II. a III. třídy    |
| hranice katastrálního území                      | zastávka; budova                                       |
| letiště  | vodní plocha; vodní tok; vodní tok podzemní            |
| vedení elektrické energie 400 kV; 200 kV; 110 kV | les  |

Poznámka: Grafická část úplného znění Zásad územního rozvoje Libereckého kraje byla zpracována s využitím Standardizace některých výstupů Zásad územního rozvoje.

## ZÁSADY ÚZEMNÍHO ROZVOJE LIBERECKÉHO KRAJE VE ZNĚNÍ AKTUALIZACE Č. 1

## VÝKRES VEŘEJNĚ PROSPĚŠNÝCH STAVEB, OPATŘENÍ A ASANACÍ



<b>ČÍSLO VÝKRESU</b> 	<b>PORÍZOVATEL</b> KRAJSKÝ ÚŘAD LIBERECKÉHO KRAJE ODBOR ÚZEMNÍHO PLÁNOVÁNÍ A STAVEBNÍHO ŘÁDU	<b>ZHOTOVITEL</b> ZÁSAD ÚZEMNÍHO ROZVOJE LIBERECKÉHO KRAJE SAUL S. R. O. U ŠKOLNÍHO 4011 460 01 LIBEREC	<b>ZHOTOVITEL</b> AKTUALIZACE Č. 1 ZÁSAD ÚZEMNÍHO ROZVOJE LIBERECKÉHO KRAJE SAUL S. R. O. U ŠKOLNÍHO 4011 460 01 LIBEREC