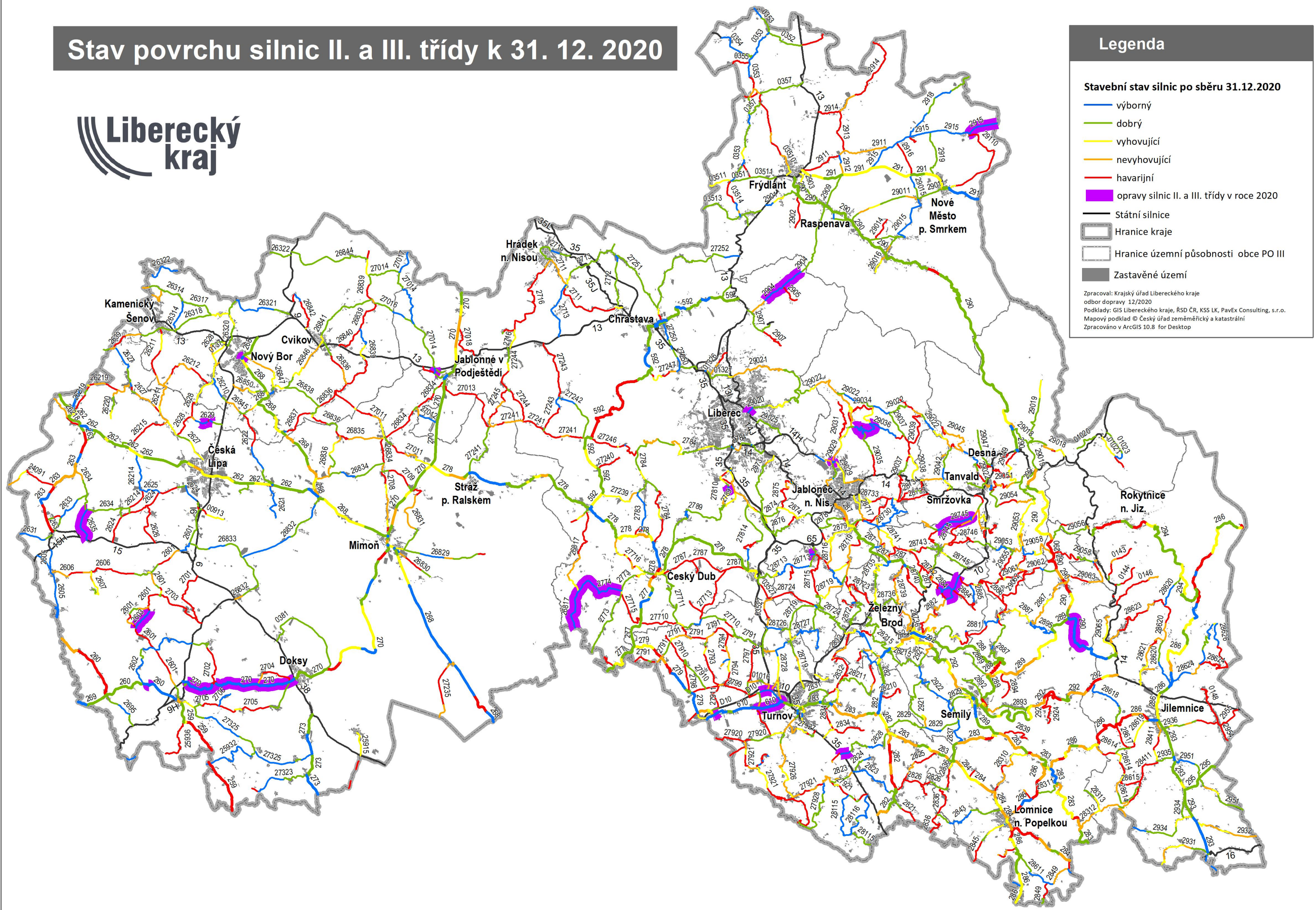


Stav povrchu silnic II. a III. třídy k 31. 12. 2020



Legenda

Stavební stav silnic po sběru 31.12.2020

- výborný
- dobrý
- vyhovující
- nevyhovující
- havarijní
- opravy silnic II. a III. třídy v roce 2020
- Státní silnice
- Hranice kraje
- Hranice územní působnosti obce PO III
- Zastavěné území

Zpracoval: Krajský úřad Libereckého kraje
odbor dopravy 12/2020
Podklady: GIS Libereckého kraje, ŘSD ČR, KSS LK, PavEx Consulting, s.r.o.
Mapový podklad © Český úřad zeměměřický a katastrální
Zpracováno v ArcGIS 10.8 for Desktop