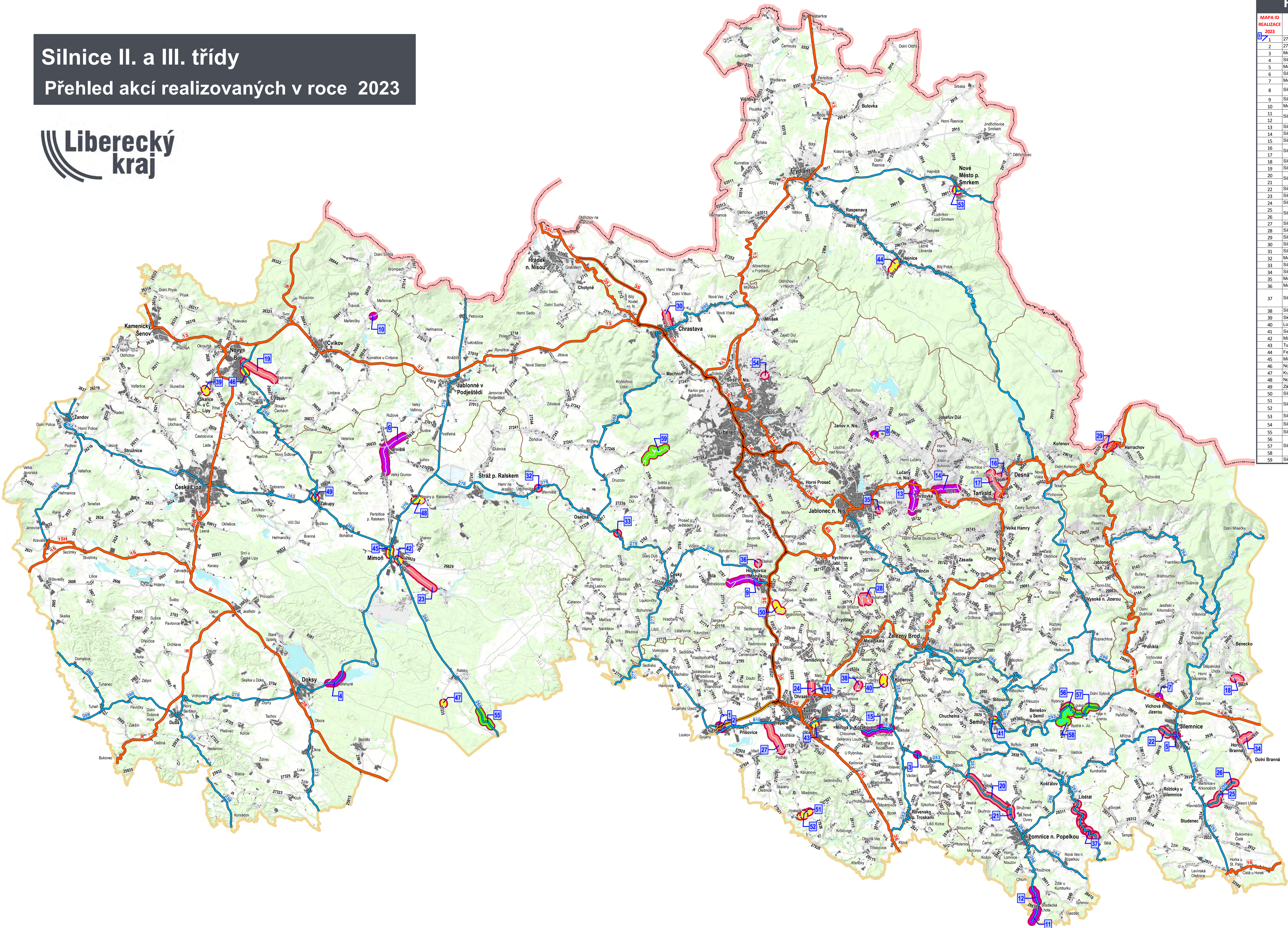


Silnice II. a III. třídy

Přehled akcí realizovaných v roce 2023



Přehled akcí						
MAPA ID	Název akce	označení silnice	Staničení (km)	délka (km)	Financováno	
1	279-004 Most přes sil. II/10 a III/27911 ve Svjanech	279	8,342	8,543	0,201	SFDI
2	279-005 Most přes trať ČD a MK ve Svjanech	279	8,543	8,670	0,127	SFDI
3	Most ev.č. 283-004 přes inundační u Taložat pod skálou	283	7,725	7,761	0,036	SFDI
4	Silnice II/270 Doksy - Blatná	270	11,776	13,017	1,241	SFDI
5	Most ev.č. 286-012a přes Jilemku v Jilemci	286	31,044	31,063	0,019	SFDI
6	Silnice II/26834 Brniště - Jablonce v Podještědí, I. etapa	26834	5,465	8,755	3,290	SFDI
7	Most ev.č. 28621-1 Vichové nad Jizerou	28621	0,200	0,230	0,030	SFDI
8	Silnice II/29032 Janov nad Nisou, rekonstrukce silnice v. havárie mostu 29032-2	29032	1,406	1,518	0,112	SFDI
9	Silnice II/2787 Petrášovice - Hodkovice nad Mohelkou, v. mostu ev.č. 2787-3	2787	5,080	7,225	2,145	SFDI
10	Most ev.č. 26839-14 přes Svádku v Mateřicích	26839	7,100	7,160	0,060	SFDI
11	Silnice II/286 Braděcká Lhota	286	8,247	9,189	0,942	SFDI
12	286	9,764	10,675	0,911	SFDI	
13	Silnice II/29037 Lučany, pramen Lučické Nisy	29037	5,378	7,796	2,418	SFDI
14	Silnice II/29041 Smržovka - Tarnava	29041	0,000	1,600	1,600	SFDI
15	Silnice II/283 Chutnovka - Loktuše	283	4,583	6,629	2,046	SFDI
16	Silnice II/29022 a III/29046 Albrechtice v Jizerských horách - Tarnava (Desná)	29022	17,755	20,162	2,407	LK OPRAVA
17	29022	4,269	4,800	0,531	LK OPRAVA	
18	Silnice II/2804 Málkov	2804	0,000	2,449	2,449	LK OPRAVA
19	Silnice II/26847 Rašaneč - Nový Bor	26847	0,000	2,449	2,449	LK OPRAVA
20	284	0,040	3,697	3,657	LK OPRAVA	
21	Silnice II/284 Zelený háj - Tuhaň - Lomnice nad Popelkou	284	3,769	4,302	0,533	LK OPRAVA
22	Silnice II/286 Jilemnice	286	29,970	30,468	0,498	LK OPRAVA
23	Silnice II/26830 Mírnov, ul. Hvězdová	26830	1,057	3,205	2,148	LK OPRAVA
24	Silnice II/28719 Veselko	28719	14,665	15,161	0,516	LK OPRAVA
25	295	0,500	1,500	1,000	LK OPRAVA	
26	Silnice II/295 Studenec - hranice kraje	295	2,300	2,949	0,649	LK OPRAVA
27	Silnice II/27915 Modřice	27915	1,340	3,424	2,084	LK OPRAVA
28	Silnice II/28723 Mukařov	28723	2,165	3,484	1,319	LK OPRAVA
29	Silnice II/1020 Harrachov	1020	0,029	0,587	0,558	LK OPRAVA
30	Silnice II/27251 Chrastava, ul. Vítkovská	27251	0,065	0,996	0,915	LK INVESTICE
31	Silnice II/28719 Turnov (Veselko)	28719	15,181	15,435	0,254	LK INVESTICE
32	Most ev.č. 278-008 Břetustá	278	7,820	7,845	0,025	LK INVESTICE
33	Silnice II/278 Kotlí, rekonstrukce propustku	278	15,005	15,035	0,030	LK INVESTICE
34	Silnice II/2955 Horní Branná, 1. etapa	2955	1,218	1,970	0,752	LK INVESTICE
35	Most ev.č. 28733-3 Jablonce nad Nisou, ul. Novosvětská	28733	0,875	0,900	0,025	LK INVESTICE
36	Most ev.č. 27814-2 Zaskalí	27814	1,292	1,374	0,082	LK INVESTICE
37	Silnice II/283 Libáň - Bláň, vřtbytny	283	23,627	27,358	3,731	12 dílků ucelu, LK INVESTICE
38	Silnice II/2832 Rakousy, zabezpečení silnice	2832	3,287	3,521	0,234	LK INVESTICE
39	Skalice u České Lípy	2612	0,000	0,235	0,235	Jiný subjekt
40	Loučky	28211	0,797	1,212	0,415	Jiný subjekt
41	Semily	289	2,958	3,063	0,105	Jiný subjekt
42	Mírnov	26830	0,000	0,200	0,200	Jiný subjekt
43	Turnov, ul. Doňakova	28315	0,000	0,290	0,290	Jiný subjekt
44	Ferdinandov	29016	0,400	1,070	0,670	Jiný subjekt
45	Mírnov, ul. Mírová	37,051	37,402	0,351	Jiný subjekt	
46	Nový Bor	298	55,750	56,000	0,250	Jiný subjekt
47	Kůlny - Jezová	27235	11,339	11,425	0,086	Jiný subjekt
48	Nový pod Raškem	26831	5,767	6,269	0,502	Jiný subjekt
49	Zákupy - náměstí	268	44,057	44,107	0,050	Jiný subjekt
50	Silnice II/03527 Jlové	03527	1,410	2,162	0,752	Jiný subjekt
51	Silnice II/27926 a III/27921 Vyskeř, II. etapa	27926	7,066	7,746	0,680	Jiný subjekt
52	27921	7,005	7,695	0,690	Jiný subjekt	
53	Silnice II/291 Nové Město pod Smrkem	291	10,883	11,089	0,206	Jiný subjekt
54	Silnice II/29021 Kateřinky u Liberce, opěrná zděň	29021	1,780	1,862	0,082	KSSLK
55	Silnice II/268 Horní Liberec - hranice Libereckého kraje, II. etapa	268	23,000	24,530	1,530	IROP INVESTICE
56	292	16,520	17,980	1,460	IROP INVESTICE	
57	Silnice II/292 Benešov u Semil - křižovatka s I/14 (I. etapa)	292	18,800	19,660	0,860	IROP INVESTICE
58	292a	0,000	2,375	2,375	IROP INVESTICE	
59	Silnice II/2784 Světla pod Ještědem - Horní Hanychov, 1. etapa	2784	7,806	11,000	3,194	IROP INVESTICE

Legenda

Úsek silnice realizace v roce 2023

- z rozpočtu nebo se spoluúčastí SFDI
- z rozpočtu LK
- z rozpočtu KSSLK
- z rozpočtu IROP
- z rozpočtu jiných zdrojů

Silniční síť číslo komunikace

- dálnice II. třídy
- silnice pro motorová vozidla
- silnice I. třídy
- silnice II. třídy
- silnice III. třídy

Zpracoval: Krajský úřad Libereckého kraje
resort dopravy 12/2023
Podklady: GIS Libereckého kraje, RSD ČR, KSS LK,
Mapový podklad ©
Český úřad zeměměřický a katastrální
Zpracováno v ArcGIS 10.8 for Desktop
M 1:120 000
Pracovní verze 1.1
- stav k 22. 12. 2023