

Silnice II. a III. třídy

Přehled akcí realizovaných v roce 2021



MAPA ID	REALIZACE	Okres	Název akce	Označení komunikace	Staničení_ODO	Staničení_DO	Delka (m)	Financování
1	CL	Silnice II/268 Mimoň-hranice Libereckého kraje	22,985	23,000	915	IRP	11545	IRP
2	SM	Silnice II/290 Sklenářice - Vysoké nad Jizerou	290	40,826	43,226	2400	IRP	2400
3	CL	Silnice II/268 Mimoň-Zákupy - příloha silnice	268	0,000	3,145	1145	IRP	1145
4	CL	Silnice II/262 Česká Lípa - Dobruška	262	3,512	8,300	5288	IRP	5288
5	CL	Silnice II/270 Doksy - Dubá	270	2,900	3,000	500	IRP	500
6	LB	Silnice III/2784 Světlá pod Ještědem - Horní Hanychov, 2. etapa	2784	11,000	13,920	2920	SFDI	2920
7	SM	Silnice III/28411 Rostoky u Jilemnice	28411	4,399	8,995	4696	SFDI	4696
8	SM	Silnice III/28617 Mlýnská	28617	0,000	2,061	2061	SFDI	2061
9	CL	Silnice III/2624 Česká Lípa - Kozly	2624	0,190	0,464	274	SFDI	274
10	CL	Silnice III/26837 a III/26836 Svojkov - Lindava	26837	0,000	3,134	3134	SFDI	3134
11	SM	Most ev. č. 28024-3 přes potok Čedron	28024	2,907	2,835	68	SFDI	68
12	SM	Silnice II/284 Lomnice nad Popelkou - Nová Ves nad Popelkou	284	6,387	7,897	1510	SFDI	1510
13	CL	Most ev. č. 28832-6 - Provodín - most přes Robečský potok	28832	10,760	10,808	48	SFDI	48
14	CL	Silnice III/28721 Sněžov - Mukařov	28721	3,101	5,252	2151	SFDI	2151
15	CL	Silnice III/28741 a III/28743 Huf - Zásada	28741	2,298	3,364	1066	SFDI	1066
16	CL	Most ev. č. 2914-5 Bulovka	2914	5,794	5,734	60	SFDI	60
17	SM	Silnice II/289 Bořkov	289	0,390	0,735	345	LK opravy	345
18	SM	Silnice II/286 Dolní Stěpanice - Vítkovice	286	34,900	38,310	3410	LK opravy	3410
19	CL	Silnice II/270 Mimoň - Noviny pod Ralskem	270	25,447	26,799	1342	LK opravy	1342
20	CL	Silnice III/2716 Hrádek nad Nisou, ul. Liberecká	2716	0,121	1,353	1232	LK investice	1232
21	CL	Silnice III/26830 Lindava	26830	1,140	6,380	5440	LK investice	5440
22	CL	Silnice III/2877 Jarmanice, ul. LIŠT	2877	0,004	0,432	428	LK investice	428
23	CL	Silnice II/268 Nový Bor, rekonstrukce propustky	268	57,835	57,935	100	LK investice	100
24	SM	Rekonstrukce silnice II/288 Podbořkov - Cmbál	288	8,523	10,463	1940	KSSLK investice	1940
25	SM	Silnice III/28624 Dolní Stěpanice	28624	1,61	2,760	1150	jiny subjekt	1150
26	SM	Silnice II/283 Libčat	283	21,76	22,970	1190	jiny subjekt	1190
27	SM	Silnice III/28311 Libčat	28311	0	0,360	360	jiny subjekt	360
28	SM	Silnice II/286 Lomnice nad Popelkou	286	14,165	14,240	75	jiny subjekt	75
29	SM	Silnice III/28728 Chváselec	28728	0,688	1,536	848	jiny subjekt	848
30	SM	Silnice III/01019 Velké Hamry	01019	0,38	0,550	170	jiny subjekt	170
31	SM	Silnice III/28748 Velké Hamry	28748	0,16	0,310	150	jiny subjekt	150
32	SM	Silnice III/29016 Velké Hamry	29016	0,34	0,410	70	jiny subjekt	70
33	SM	Silnice III/27244 Zbynčovice, oprava propustky	27244	0,548	0,548	0	LK investice	0

Legenda

Most, propustek realizován v 2021

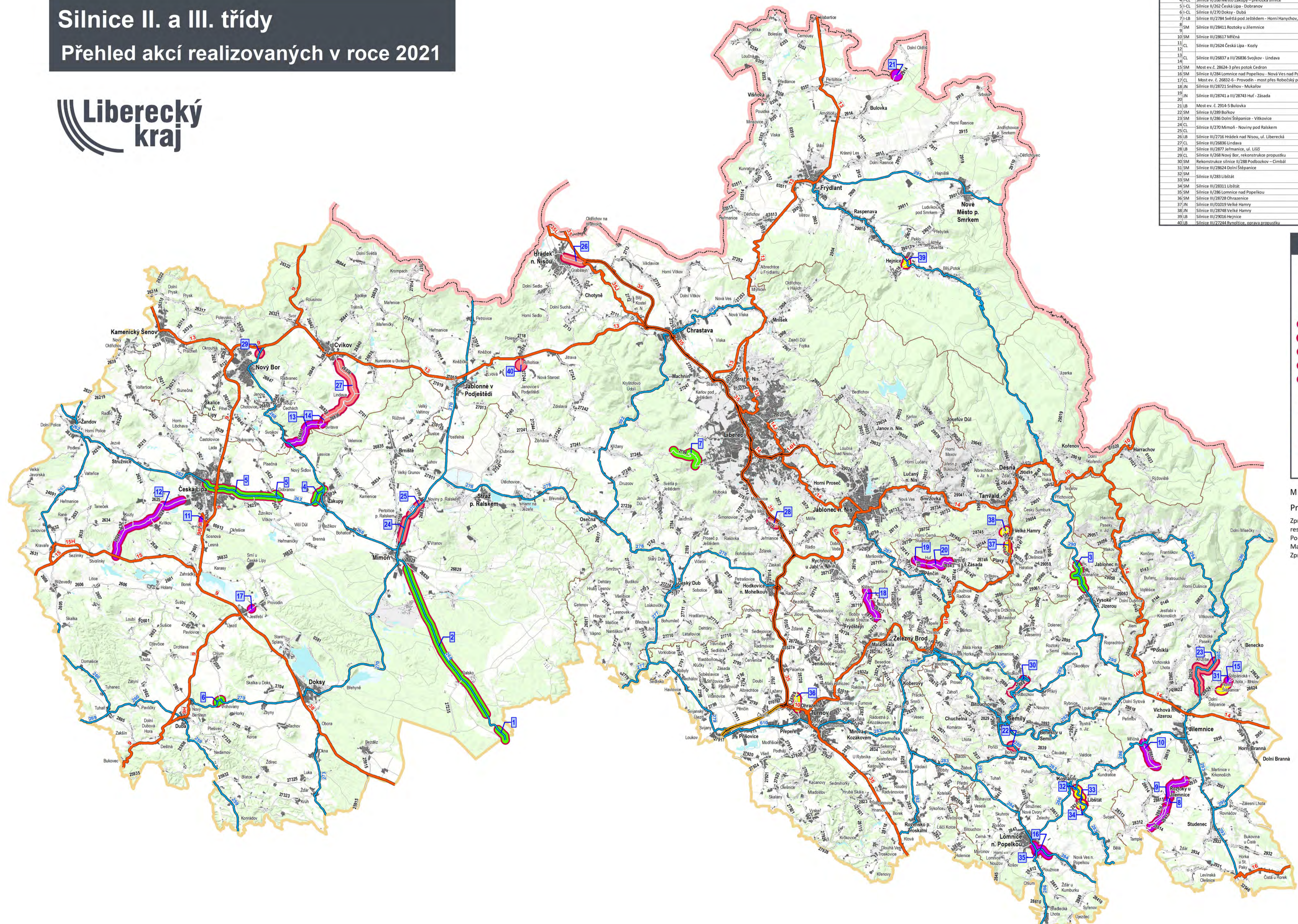
- z rozpočtu nebo se spoluúčastí SFDI
- z rozpočtu LK

Úsek silnice realizován v 2021

- z rozpočtu nebo se spoluúčastí SFDI
- z rozpočtu LK
- z rozpočtu IROP
- z rozpočtu KSSLK
- z rozpočtu jiných zdrojů

Silniční síť číslo komunikace

- dálnice II. třídy
- silnice pro motorová vozidla
- silnice I. třídy
- silnice II. třídy
- silnice III. třídy



M 1:130 000
 Pracovní verze 1.1 - stav k 20. 1. 2022
 Zpracoval: Krajský úřad Libereckého kraje
 resort dopravy 01/2022
 Podklady: GIS Libereckého kraje, ŘSD ČR, KSS LK,
 Mapový podklad © Český úřad zeměměřický a katastrální
 Zpracováno v ArcGIS 10.8 for Desktop