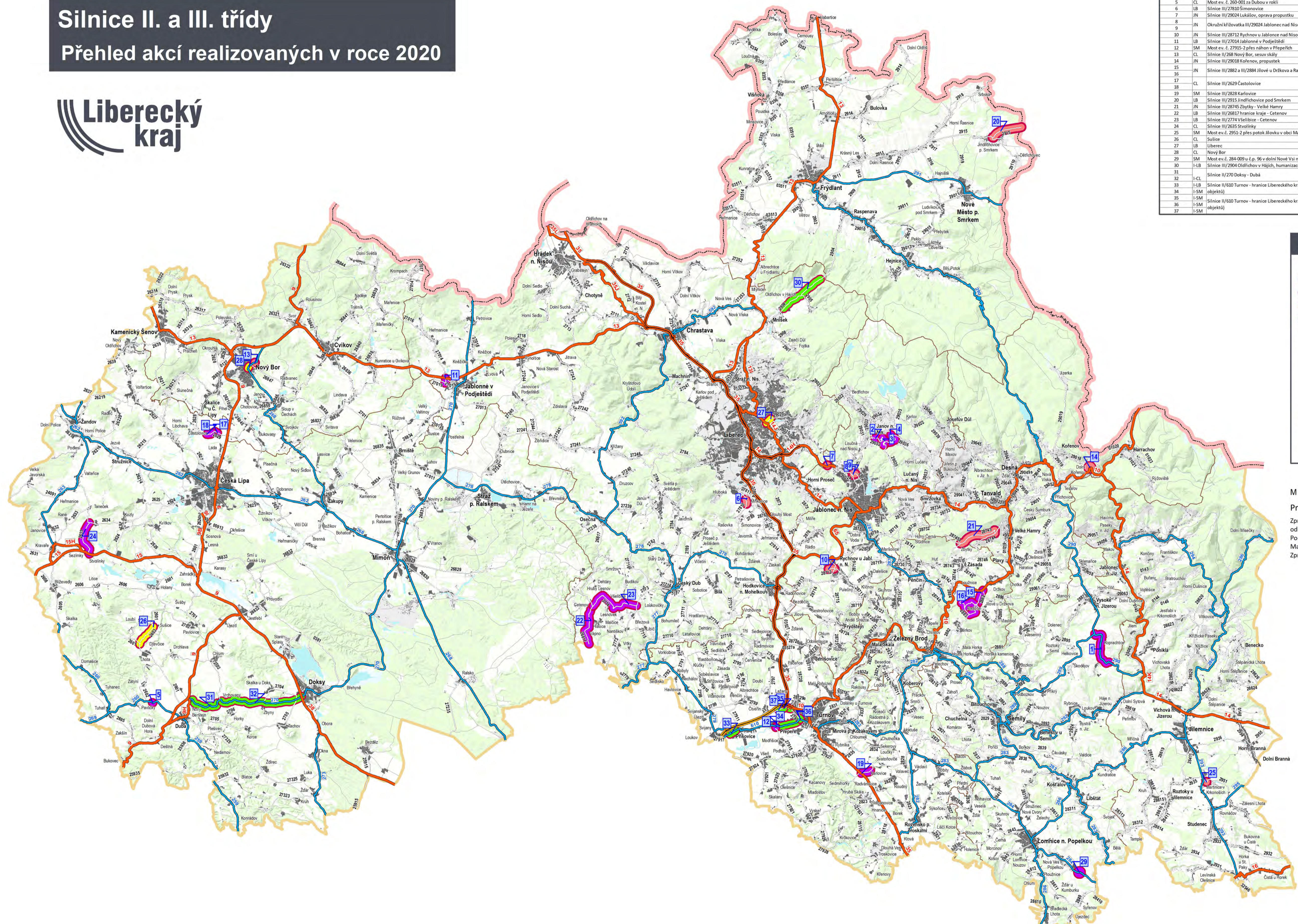


Silnice II. a III. třídy

Přehled akcí realizovaných v roce 2020



Přehled akcí									
MAPA ID	realizace 2020	Okres	Název akce	Označení komunikace	Staničení OD	Staničení DO	Délka (m)	Financování	
1	SM		Silnice II/290 Roprachtice	290	46,733	49,714	2981	SFDI	
2	JN		Silnice III/29032 a III/29035 Janov nad Nisou	29032	0,425	1,406	981	SFDI	
3	JN		Silnice III/29032 a III/29035 Janov nad Nisou	29032	1,518	2,341	823	SFDI	
4	JN		Silnice III/29032 a III/29035 Janov nad Nisou	29035	3,477	4,947	1470	SFDI	
5	CL		Most ev. č. 260-001 za Dubou v roklí	260	2,32	2,353	33	SFDI	
6	LB		Silnice III/27833 Šimonovice	27830	0,425	1,406	981	LK_investice	
7	JN		Silnice III/29024 Lukášov, oprava propustku	29024 (výhled)	---	---	---	LIKopravy	
8	JN		Okružní křižovatka III/29024 Jablonce nad Nisou (Ostrý roh)	29024	1,575	1,67	95	LK_investice	
9	JN		Silnice III/27833 Šimonovice	29029	3,124	3,36	236	LK_investice	
10	JN		Silnice III/28712 Rychnov u Jablonce nad Nisou	28712	0	0,407	407	LK_investice	
11	LB		Silnice III/27014 Jablonce v Podještědí	27014	0	0,368	368	SFDI	
12	SM		Most ev. č. 27915-2 přes náhon v Přepelčích	27915	1,195	1,235	40	SFDI	
13	CL		Silnice II/268 Nový Bor, sesuv skály	268	57,1	57,125	25	LKopravy	
14	JN		Silnice III/29018 Kofenov, propustek	29018	5,541	5,541	0	LKopravy	
15	JN		Silnice III/2882 a III/2884 Jilové u Držkova a Radčice	2882	0,03	2,27	2240	SFDI	
16	JN		Silnice III/2882 a III/2884 Jilové u Držkova a Radčice	2884	1,24	2,678	1458	SFDI	
17	CL		Silnice III/2629 Častolovice	2629	0,733	0,93	197	SFDI	
18	JN		Silnice III/2629 Častolovice	2629	1,154	1,59	436	SFDI	
19	SM		Silnice III/2828 Karlovice	2828	4,482	5,162	680	SFDI	
20	LB		Silnice III/2915 Jindřichovice pod Smrkem	2915	8,165	10,401	2236	LKopravy	
21	JN		Silnice III/28745 Zbytky - Velké Hamry	28745	4,827	7,7	2873	LKopravy	
22	LB		Silnice III/26817 hranice kraje - Cetnov	26817	11,808	14,717	2909	SFDI	
23	LB		Silnice III/2774 Všelibice - Cetnov	2774	0	4,088	4088	SFDI	
24	CL		Silnice III/2635 Stvolínky	2635	0	2,514	2514	SFDI	
25	SM		Most ev. č. 2951-2 přes potok Jilovku v obci Martinice v Krkonoších	2951	0,31	0,32	0,01	LK_investice	
26	CL		Silnice	2603	0	1,61	1,61	jiny subjekt	
27	LB		Liberec	29020	0	0,445	0,445	jiny subjekt	
28	CL		Nový Bor	268	56,474	56,648	0,174	jiny subjekt	
29	SM		Most ev. č. 284-009 u č.p. 96 v dolní Nové Vsi nad Popelkou	284	10,561	10,571	0,01	SFDI	
30	I-LB		Silnice III/2904 Oldřichov v Hájích, humanizace	2904	5,382	8,703	3321	IROP	
31	I-CL		Silnice II/270 Doksy - Dubá	270	3	2,5	2120	IROP	
32	I-CL		Silnice II/610 Turnov - hranice Libereckého kraje (vč. mostních objektů)	610	60,052	60,517	465	IROP	
33	I-SM		Silnice II/610 Turnov - hranice Libereckého kraje (vč. mostních objektů)	610	63,557	65,356	1799	IROP	
34	I-SM		Silnice II/610 Turnov - hranice Libereckého kraje (vč. mostních objektů)	610	63,557	65,356	1799	IROP	
35	I-SM		Silnice II/610 Turnov - hranice Libereckého kraje (vč. mostních objektů)	610	63,557	65,356	1799	IROP	
36	I-SM		Silnice II/610 Turnov - hranice Libereckého kraje (vč. mostních objektů)	610	63,557	65,356	1799	IROP	
37	I-SM		Silnice II/610 Turnov - hranice Libereckého kraje (vč. mostních objektů)	610	63,557	65,356	1799	IROP	



Legenda

Úsek silnice realizován v 2020

- z rozpočtu nebo se spoluúčastí SFDI
- z rozpočtu LK
- z rozpočtu IROP
- z rozpočtu jiných zdrojů

Most, propustek realizován v 2020

- z rozpočtu nebo se spoluúčastí SFDI
- z rozpočtu LK

Silniční síť číslo komunikace

- dálnice II. třídy
- silnice pro motorová vozidla
- silnice I. třídy
- silnice II. třídy
- silnice III. třídy

M 1:130 000
 Pracovní verze 1.1 - stav k 28. 1. 2021
 Zpracoval: Krajský úřad Libereckého kraje
 odbor dopravy 01/2021
 Podklady: GIS Libereckého kraje, RSD ČR, KSS LK,
 Mapový podklad © Český úřad zeměměřičký a katastrální
 Zpracováno v ArcGIS 10.8 for Desktop