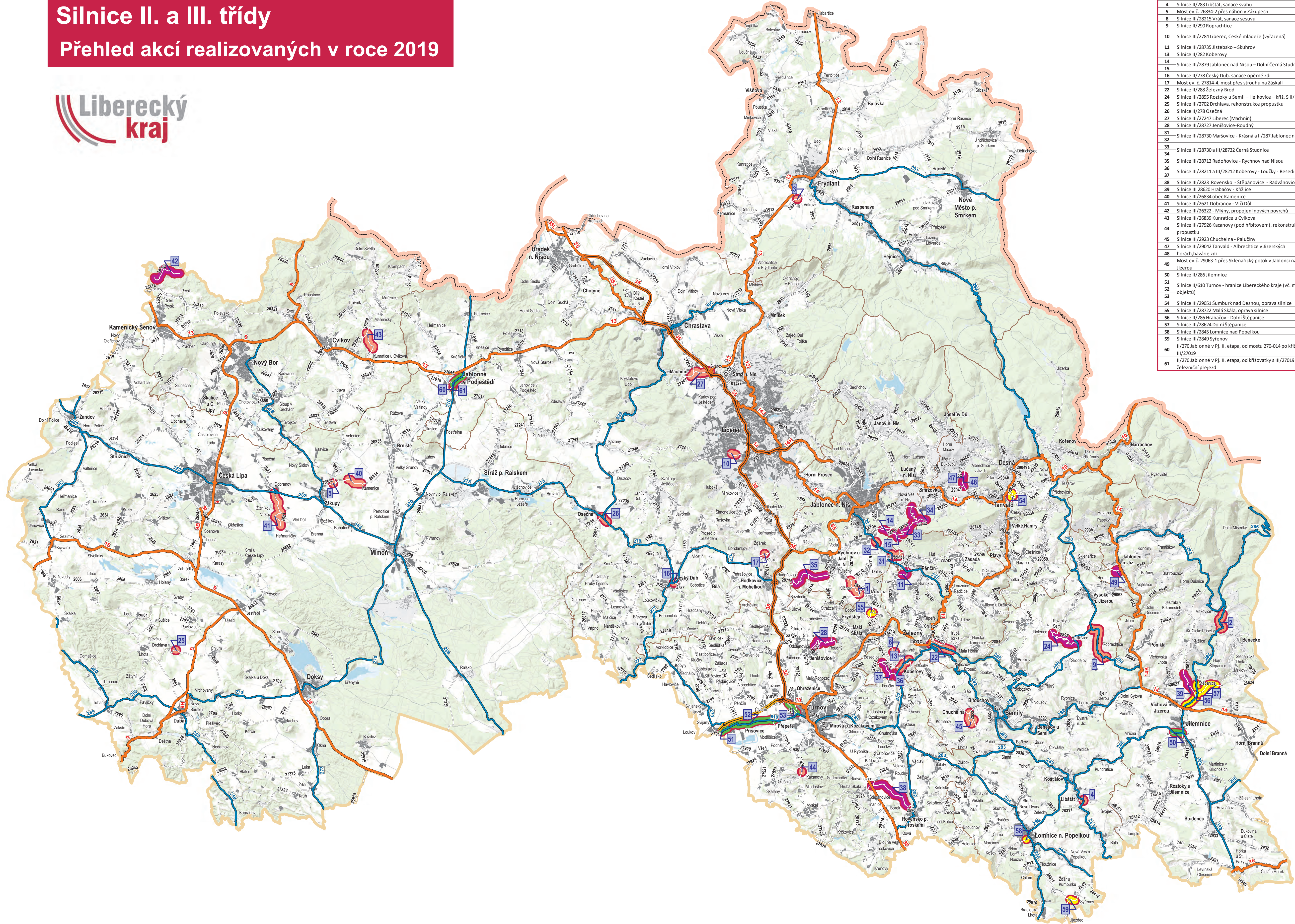


Silnice II. a III. třídy

Přehled akcí realizovaných v roce 2019



Přehled akcí						
MAPA ID	Název akce	číslo silnice	stanice_OD	stanice_DO	délka úseku (m)	zdroj financování
1	Silnice III/28711 Pulečny - Klíčnov	28711	2 422	3 983	1 561	LK
2	Silnice II/286 Dolní Vítkovice - Na Starém Mlýně	286	40 777	42 077	1 300	LK
3	Most ev. č. 2901 - 1 - most přes potok ve Frydlantu - Větrové	2901	1 540	1 558	18	LK
4	Silnice II/283 Liběňat, sanace svahu	283	23 488	23 574	86	LK
5	Most ev. č. 28834-2 přes náhon v Zákupích	28834	827	837	10	LK
8	Silnice III/28215 Vráty, sanace sesuvu	28215	3 615	3 735	120	LK
9	Silnice II/290 Roprachtice	290	46 733	49 714	2 981	LK
10	Silnice II/2784 Liberec, Česká mládež (vyřazená)	vyřazená III/2784	-	-	302	LK
11	Silnice III/28735 Jistebko - Skuhrov	28735	0	550	550	SFDI
13	Silnice II/282 Koberovy	282	12 924	13 860	936	LK
14	Silnice II/2879 Jablonec nad Nisou - Dolní Černá Studnice	2879	4 517	5 507	990	SFDI
15		28741	5 886	5 693	307	SFDI
16	Silnice II/278 Český Dub, sanace opěrné zdi	278	21 998	22 025	27	LK
17	Most ev. č. 27814-4, most přes strouhu na Záskali	27814	2 320	2 338	18	LK
22	Silnice II/288 Železný Brod	288	63	1 563	1 500	LK
24	Silnice II/2895 Roztoky u Semí - Helkovic - křiž. S II/289	2895	0	3 329	3 329	SFDI
25	Silnice III/2702 Dřetelava, rekonstrukce propustky	2702	5 777	5 830	43	LK
26	Silnice II/278 Osečná	278	13 092	13 610	518	LK
27	Silnice III/27247 Liberec (Machnin)	27247	3 079	4 645	1 566	LK
28	Silnice III/28727 Jenišovice-Roudný	28727	3 009	5 038	2 029	SFDI
31	Silnice III/28730 Maršovice - Kránská a II/287 Jablonec nad Nisou	28730	0	699	699	LK
32		287	2 862	2 982	120	LK
33	Silnice III/28730 a III/28732 Černá Studnice	28730	2 068	6 059	3 991	SFDI
34		28732	0	840	840	SFDI
35	Silnice III/28713 Radoňovice - Bychnov nad Nisou	28713	1 042	3 992	2 950	SFDI
36	Silnice III/28211 a III/28212 Koberovy - Loučky - Besedice	28211	0	797	797	SFDI
37		28212	0	1 119	1 119	SFDI
38	Silnice III/2823 Rovensko - Stěpanovice - Radvánovice	2823	700	4 075	3 375	SFDI
39	Silnice III/28620 Hraňčovice - Křížice	28620	0	2 117	2 117	LK
40	Silnice III/28634 obec Kamenice	28634	2 026	3 040	1 014	LK
41	Silnice III/2632 Dobruška - VIG Díl	2632	0	3 199	3 199	LK
42	Silnice III/26322 - Mlýny, propojení nových povrchů	26322	1 318	3 746	2 428	SFDI
43	Silnice III/26839 Kunratice u Cvikova	26839	4 118	5 398	1 280	LK
44	Silnice III/27926 Kacanovy (pod hřbitovem), rekonstrukce propustky	27926	3 715	3 720	5	LK
45	Silnice III/2923 Chuchelna - Palučný	2923	0	1 140	1 140	LK
47	Silnice III/29042 Tanvald - Albrechtice v Jizerských horách, havárie zdi	29042	1 092	1 687	595	SFDI
48	Most ev. č. 29063-1 přes skleničský potok v Jablonci nad Jizerou	29063	4 810	4 810		SFDI
50	Silnice II/286 Jilemnice	286	30 500	31 130	630	IROP
51	Silnice II/610 Turnov - hranice Libereckého kraje (vč. mostních objektů)	610	59 577	60 052	475	IROP
52		610	60 517	63 557	3 040	IROP
53		2 797	5 628	6 895	1 267	IROP
54	Silnice III/29051 Šumbar nad Desnou, oprava silnice	29051	460	1 100	640	jiný zdroj
55	Silnice III/28722 Malá Skála, oprava silnice	28722	50	300	250	jiný zdroj
56	Silnice II/286 Hraňčovice - Dolní Stěpanice	286	33 120	35 030	1 910	jiný zdroj
57	Silnice III/28624 Dolní Stěpanice	28624	0	1 600	1 600	jiný zdroj
58	Silnice III/2845 Lomnice nad Popelkou	2845	240	270	30	jiný zdroj
59	Silnice III/270 Jablonné v P. II. etapa, od mostu 270-014 po křižovatku s II/27019	270	2 330	2 730	400	jiný zdroj
60		270	36 711	36 988	277	IROP
61	II/270 Jablonné v P. II. etapa, od křižovatky s III/27019 po železniční přejezd	270	36 988	37 871	883	IROP

Legenda

Úsek silnice realizován v 2019 financován

- z rozpočtu nebo se spoluúčastí SFDI
- z rozpočtu LK
- z rozpočtu IROP
- z rozpočtu jiných zdrojů

Silniční síť číslo komunikace

- dálnice II. třídy
- silnice pro motorová vozidla
- silnice I. třídy
- silnice II. třídy
- silnice III. třídy

M 1:130 000
 Pracovní verze 1.9 - stav k 14. 12. 2019
 Zpracoval: Krajský úřad Libereckého kraje
 odbor dopravy 01/2020
 Podklady: GIS Libereckého kraje, ŘSD ČR, KSS LK,
 Mapový podklad © Český úřad zeměměřický a katastrální
 Zpracováno v ArcGIS 10.7.1 for Desktop