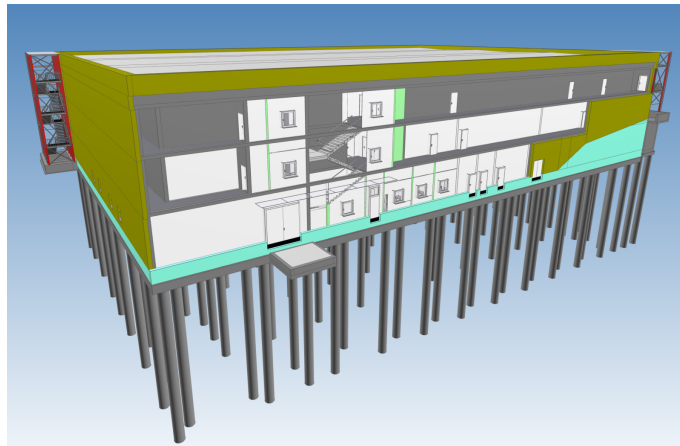


Kraj hledá firmu, jež postaví Centrální depozitář v Českém Dubu



22. 01. 2025 10:51

Vybudovat Centrální depozitář v Českém Dubu s cílem ochránit sbírkové předměty nevyčíslitelné historické hodnoty. To je hlavním cílem projektu Libereckého kraje. V současné době jsou artefakty umístěny v objektech příspěvkových organizací a na dalších místech v regionu v nevyhovujících podmínkách. Kraj nyní zahajuje nadlimitní veřejnou zakázku na novostavbu depozitáře. Její předpokládaná hodnota nesmí překročit 551.814.066,26 korun včetně DPH. Podle harmonogramu by se mohlo začít stavět nejpozději v srpnu letošního roku a zhotovitel bude mít 600 dnů na dokončení.

„Liberecký kraj vlastní několik stovek tisíc sbírkových předmětů nevyčíslitelné historické hodnoty, jejichž případnou tržní cenu lze odhadovat v řádech vysokých stovek milionů korun. Jedná se drobné předměty, jako jsou pohlednice, známky či šperky, ale také o velmi rozměrné věci jako nábytek a technika. V současné době je sice máme umístěné v objektech příspěvkových organizací a také například v Poštovní ulici 2600/10 v Jablonci nad Nisou, kde tamní objekt – původně úřad a následně škola – slouží jako dočasný centrální depozitář. Nicméně tento stav je dlouhodobě neudržitelný. Ochrana sbírkových předmětů vyžaduje specifické podmínky, zejména co se týče vlhkosti a teploty. Žádný ze stávajících depozitářů tyto podmínky nespĺňuje, a pokud bychom moderní depozitář nevybudovali, hrozilo by zničení některých sbírkových předmětů právě kvůli nevyhovujícím podmínkám jejich uložení. Ze studie, kterou jsme si v roce 2016 nechali zpracovat společností Design 4 – projekty staveb s-r-o., jednoznačně vyplynulo, že místo přestavby prostorů v Poštovní ulici a úpravy ostatních depozitářů je efektivnější a finančně výhodnější postavit nový objekt. Depozitář vznikne na pozemku Silnic LK v Českém Dubu,“ uvedl Jiří Ulvr, náměstek pro resort majetku a investic.

„O projektu vybudování centrálního depozitáře jsme začali poprvé diskutovat již na jaře roku 2016. Na podzim roku 2020 začaly přípravné práce na zadávacím řízení na výběr zhotovitele projektové

dokumentace. Centrální depozitář v Českém Dubu bude splňovat všechna technická, energetická a stavební kritéria dle aktuálních požadavků muzejí a galerií,“ dodal hejtman Martin Půta.

Navržený harmonogram projektu Centrální depozitář Libereckého kraje:

- předání projektové dokumentace pro provádění stavby (DPS): srpen 2024
- zahájení procesu výběru zhotovitele neprodleně po převzetí DPS
- předpokládané zahájení stavby červenec či srpen 2025 (odhad na stavbu 600 dní)
- v letech 2027 a 2028 by pak mělo dojít k postupnému stěhování sbírkových předmětů

Centrální depozitář nebude jen standardní stavba. Půjde o pasivní, nízkoenergetický objekt vybavený nejmodernější technikou, která pro skladování muzejních sbírek zabezpečí optimální podmínky. Budova pojme až stovky tisíc předmětů, na jejichž uložení jsou potřeba tisíce metrů čtverečních.

Objekt depozitáře se bude rozkládat na obdélníkovém půdoryse o rozměrech 70 a 48 metrů, bude mít tři nadzemní podlaží a zelenou střechu s fotovoltaickou elektrárnou. Budova bude rozdělena na jednotlivé sekce podle typu materiálu uložených předmětů.

„Projektová dokumentace na Centrální depozitář Libereckého kraje je v pilotním režimu realizována s využitím metody BIM – Building Information Management – tj. s využitím informačního modelování staveb, které by mělo na základě použití dat z 3D modelu minimalizovat chyby a kolize v projektové dokumentaci, urychlit zpracování rozpočtu exportem přesných výměr a dále po výstavbě usnadnit správu budovy v provozním režimu,“ dodal Jiří Ulvr. „Bude se jednat o mimořádně úspornou stavbu v klasifikační třídě A dle Průkazu energetické náročnosti budov, která splňuje parametry měrné spotřeby na vytápění 15 a méně kWh/(m².rok) a parametr primární energie z neobnovitelných zdrojů nabývá záporných hodnot a splňuje tak kritéria energeticky plusové (nulové) budovy.“

