



Tisíce kilometrů silnic budou v zimě opět sjízdné díky krajské péči

Dva tisíce kilometrů. Či přesněji řečeno 2 054,841 kilometru. Taková je celková délka úseků silnic druhé a třetí třídy, o jejichž sjízdnost v zimě se stará kraj, respektive jim spravovaná organizace Silnice LK. A nejinak tomu bude také v této zimní sezoně. Liberecký kraj nadto navýší příspěvek na zimní údržbu komunikací pro rok 2025 na 150 milionů korun – jen na listopad a prosinec 2024 je připraveno 47 milionů. Zimní údržba na silnicích druhých a třetích tříd, které spadají pod Krajskou správu silnic Libereckého kraje se neprovádí nikterak nahodile. Vychází z plánu zimní údržby silnic, který legislativně vychází ze zákona číslo 13/1997 Sb. o pozemních komunikacích a vyhlášky číslo 104/1997 Sb., kterou se provádí zákon o pozemních komunikacích.

Silnice se dělí podle pořadí důležitosti. Do prvního pořadí spadají silnice I. třídy a dopravně důležité silnice II. třídy. Druhé pořadí patří zbývajícím úsekům silnic II. třídy nezařazeným do prvního pořadí a dopravně významným silnicím III. třídy. Třetí příčku obsadí ostatní silnice III. třídy nezařazené do druhého pořadí a udržované zpravidla jen pluhováním a do sekce s nálezem neudržované spadají silnice, na nichž není provozována osobní linková doprava a na nichž není nutné pro jejich malý dopravní význam vykonávat zimní údržbu.

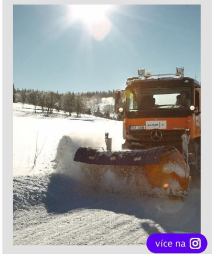
2054,8

tolik kilometrů silnic udržuje Liberecký kraj

Sjízdnost se zajišťuje na dálnicích do dvou hodin, na silnicích umístěných v prvním pořadí do tří, v druhém pořadí do pěti a ve třetím do dvanácti hodin. Objeví-li se problém se sjízdností, musí být vylešen do půl hodiny od vyjetí strojí údržby. Telefonní spojení na nepřetržitě dispečerská pracoviště pro silnice II. a III. třídy v Libereckém kraji je na čísle 777 511 255. Dispečerská pracoviště pracují ve třísměnném nepřetržitém provozu. V pracovním týdnu se dispečerů střídají v 6, 14 a 22 hodin, o víkendech a svátcích v 6 a v 18 hodin. V této sezoně bude sloužit na pracovištích 34 dispečerů.

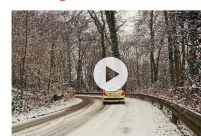
Řeči čísel

O sjízdnost silnic se postará čtyřlístek chemických a stejné tolik inertních sypačů, dva kombinované sypače, šestatřicet traktorových radlic, deset snehových fréz a dva autogrejdery.



[více na Instagramu](#)

„Kdybychom opravdu zaspali, to by se řidiči divili“



Náklady na zimní údržbu se během uplynulých deseti let pohybovaly v rozmezí zhruba devadesáti až sto padesáti milionů korun – to podle toho, jak krutá byla zima. Nejnižší částku kraj vynaložil v zimě na přelomu roků 2019 a 2020, a sice 86,6 milionu korun včetně DPH, nejvyšší se náklady vyšplhaly mezi lety 2022 a 2023; činily tehdy 152,5 milionu. „Liberecký kraj je z hlediska zimní údržby specifickou oblastí. Krátá sáhá od horských oblastí Jizerských hor a Krkonoš až po místa s nižší nadmořskou výškou v oblasti

Českolipska,“ říká předseda představenstva společnosti Silnice LK Petr Správka. Co říká na každoroční lamentování řidičů na téma, že silničáři zase zaspali? „My nezaspáváme, ani by to nešlo, protože máme o situaci na silnicích vždy aktuální přehled. Potíž je v tom, že někteří řidiči by rádi měli v chumelenici hládkou čerňou silnici, ale to nejdě, v hustém sněžení za vozem brzy cesta zase zapadá. Kdybychom opravdu zaspali, to by teprve šoféři koukali,“ komentuje. V Silnicích LK navíc zjistil, že až 95 procent posypového materiálu pro zimní údržbu krajských komunikací lze opětovně využít. Nyní tak krajská společnost zkouší ve spolupráci s odpadovou firmou Compag recyklovat tzv. smetky tvořené především kamennou drtí a opětovně je napojuje pro údržbu silnic II. a III. třídy. „Náš projekt je jistě první v České republice, ani v zahraničí jsme nezažili podobné aktivity. Uprímě řečeno, nezakrýváme radost z toho, že jsme s jedním z takových chytrých řešení přišli právě my, zde, v Libereckém kraji,“ uzavřel Správka.

Silničáři si zaslouží respekt

S řidičem Janem Mikulíčkou o specifických zimních prozvozu, o tom, na co je třeba během tohoto ročního období za volantem dbat a o tom, proč by měli u šoferů silničáři požívat respektu, úcty a ohleduplnosti.

[poslechněte si na Spotify](#)

02. 12. 2024 13:53

Zimní sezona začala. Prosincové vydání magazínu Kraj se širokospektrálně, jak je již dobrým zvykem, zabývá fenoménem zimní údržby.

Nechybí povídání s šéfem krajských silničářů, ukázka techniky ve fotografiích či rozhovor s řidičem.