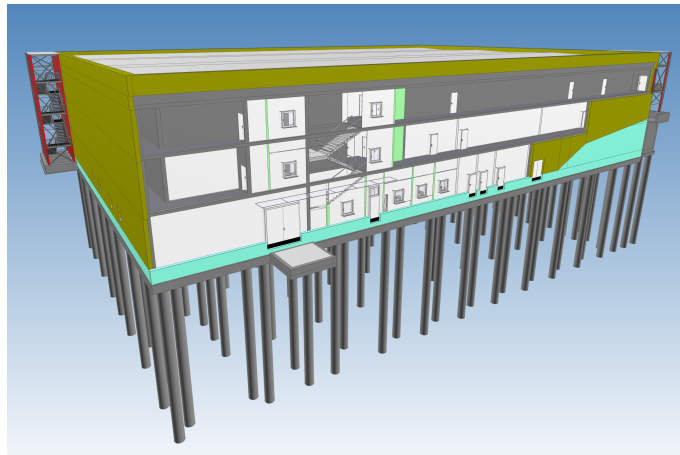


## Vybudovat centrální depozitář považuje kraj za nevyhnutelné. Sbírkové předměty nevyčíslitelné historické hodnoty chystá ochránit v Českém Dubu



07. 05. 2024 14:10

**Na nezbytnosti vybudovat Centrální depozitář Libereckého kraje v Českém Dubu s cílem ochránit sbírkové předměty nevyčíslitelné historické hodnoty se shodli na svém jednání krajská rada. V současné době jsou artefakty umístěny v objektech příspěvkových organizací a na dalších místech v regionu v nevyhovujících podmínkách. Podle harmonogramu by se mohlo začít stavět na jaře příštího roku s termínem dokončení stavby v roce 2026. Odhadované náklady činí 492 milionů korun včetně DPH.**

*„Liberecký kraj vlastní několik stovek tisíc sbírkových předmětů nevyčíslitelné historické hodnoty, jejichž případnou tržní cenu lze odhadovat v řádech vysokých stovek milionů korun. Jedná se drobné předměty, jako jsou pohlednice, známky či šperky, ale také o velmi rozměrné věci jako nábytek a technika. V současné době je sice máme umístěné v objektech příspěvkových organizací a také například v Poštovní ulici 2600/10 v Jablonci nad Nisou, kde tamní objekt – původně úřad a následně škola – slouží jako dočasný centrální depozitář. Nicméně tento stav je dlouhodobě neudržitelný. Ochrana sbírkových předmětů vyžaduje specifické podmínky, zejména co se týče vlhkosti a teploty. Žádný ze stávajících depozitářů tyto podmínky nesplňuje, a pokud bychom moderní depozitář nevybudovali, hrozilo by zničení některých sbírkových předmětů právě kvůli nevyhovujícím podmínkám jejich uložení. Ze studie, kterou jsme si v roce 2016 nechali zpracovat společností Design 4 – projekty staveb s-r-o., jednoznačně vyplynulo, že místo přestavby prostorů v Poštovní ulici a úpravy ostatních depozitářů je efektivnější a finančně výhodnější postavit nový objekt. Depozitář vznikne na pozemku Silnic LK v Českém Dubu,“ uvedla Květa Vinklátová, náměstkyně pro resort kultury, památkové péče a cestovního ruchu.*

*„O projektu vybudování centrálního depozitáře jsme začali poprvé diskutovat již na jaře roku 2016.*

Na podzim roku 2020 začaly přípravné práce na zadávacím řízení na výběr zhotovitele projektové dokumentace. Centrální depozitář v Českém Dubu bude splňovat všechna technická, energetická a stavební kritéria dle aktuálních požadavků muzejníků a galeristů. Nyní je také vhodné období pro zahájení staveb podobného rozsahu, kdy můžeme očekávat nižší vysoutěženou cenu. Navíc jsme mohli díky vyšším daňovým příjmům za první čtyři měsíce letošního roku vyčlenit na projekt dalších 100 milionů korun,“ dodal hejtman Martin Půta.

### **Navržený harmonogram projektu Centrální depozitář Libereckého kraje:**

- předání projektové dokumentace pro provádění stavby (DPS): srpen 2024
- zahájení procesu výběru zhotovitele neprodleně po převzetí DPS
- předpokládané zahájení stavby jaro 2025 (odhad na stavbu 18–22 měsíců)
- předpokládané ukončení včetně vybavení: 31. prosinec 2026
- v letech 2027 a 2028 by pak mělo dojít k postupnému stěhování sbírkových předmětů

Centrální depozitář nebude jen standardní stavba. Půjde o pasivní, nízkoenergetický objekt vybavený nejmodernější technikou, která pro skladování muzejních sbírek zabezpečí optimální podmínky. Budova pojme až stovky tisíc předmětů, na jejichž uložení jsou potřeba tisíce metrů čtverečních.

Objekt depozitáře se bude rozkládat na obdélníkovém půdoryse o rozměrech 70 a 48 metrů, bude mít tři nadzemní podlaží a zelenou střechu s fotovoltaickou elektrárnou. Budova bude rozdělena na jednotlivé sekce podle typu materiálu uložených předmětů.

„Projektová dokumentace na Centrální depozitář Libereckého kraje je v pilotním režimu realizována s využitím metody BIM – Building Information Management – tj. s využitím informačního modelování staveb, které by mělo na základě použití dat z 3D modelu minimalizovat chyby a kolize v projektové dokumentaci, urychlit zpracování rozpočtu exportem přesných výměr a dále po výstavbě usnadnit správu budovy v provozním režimu,“ dodal Zbyněk Miklík, náměstek hejtmana pro resort ekonomiky, majetku, veřejných zakázek a informatiky. „Bude se jednat o mimořádně úspornou stavbu v klasifikační třídě A dle Průkazu energetické náročnosti budov, která splňuje parametry měrné spotřeby na vytápění 15 a méně kWh/(m<sup>2</sup>.rok) a parametr primární energie z neobnovitelných zdrojů nabývá záporných hodnot a splňuje tak kritéria energeticky plusové (nulové) budovy.“

