



V boji s ohnivým kohoutem pomáhá hasičům i kraj

Denně se vystavují rizikům a čelí nebezpečným situacím, jakými jsou požáry, dopravní nehody, živelní katastrofy a další krizové situace. Chrání majetek a životy, pořádají řadu akcí pro děti i dospělé. Podpora hasičských jednotek prostřednictvím pravidelných dotací je pro Liberecký kraj zásadní, protože bojovníkům s ohněm zajišťuje kvalitní podmínky i moderní techniku pro jejich činnost.

Na území Libereckého kraje působí celkem 217 jednotek požární ochrany, z toho deset profesionálních včetně jedné profesionální jednotky podniku Správa železnic (Hasičský záchranný sbor Správy železnic) v Liberci a dále čtyři podnikové jednotky dobrovolných hasičů.

Od roku 2012 putovaly z kraje na podporu hasičstva stovky milionů. V programu 11 na podporu jednotek požární ochrany obcí kraje to bylo 149 133 618 korun. V programu 12 Podpora Sdružení hasičů Čech, Moravy a Slezska se rozdělilo 13 716 236 korun. V programu 13 Dotace obcím kraje na činnost jednotek požární ochrany II bylo vyčleněno 5 200 000 korun a na dopravní automobily a hasičské zbrojnice putovalo 61 138 592 korun; výsledný součet činí 229 188 446 korun. Letos též uvolnil Liberecký kraj ze svého krizového fondu 3 740 000 korun. Ty pomá-



217
jednotek požární ochrany působí a území Libereckého kraje

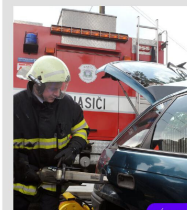
hou hasičům při pořízení terénních vozidel pro zajištění zásahů na obtížně dostupných místech, například lesích či horských oblastech. Mimořádnou situaci pro profesionální i dobrovolné hasiče z regionu představoval zásah 24. července 2022 v rámci mezikrajské pomoci u rozsáhlého požáru lesa...

[\[pokračování článku na Facebooku\]](#)

[více na F](#)

Vždy připraveni: 24/7

Ve dne, v noci, uprostřed tuhých mrazů i v letních barnech. Čtyřicet hodin denně, sedm dní v týdnu jsou hasiči připraveni uchránit celé společnosti nejen mnohamilionové hodnoty, ale i to nejceněnější, co existuje: lidské životy.



[více na I](#)

„Hasiči musí svou práci dělat s láskou“



dotazní program, který funguje už řadu let. Liberecký kraj podporuje nejen dobrovolné hasiče, ale i profesionální. Tato podpora je dlouhodobá a v posledních letech je stále výraznější. Přál bych si, aby mohla být ještě intenzivnější, ale člověk samozřejmě nikdy není na sto procent spokojený. Díky této podpoře se nám daří stavět a připravovat projekty pro výstavbu nových stanic, prohlásil. Hasiči, kteří se denně vystavují rizikům a čelí nebezpečným situacím, jakými jsou požáry, dopravní nehody a živelní katastrofy, pak podle něj musí splňovat celou řadu náročných kritérií. „Člověk musí mít perfektní fyzickou odolnost a být psychicky vyzrálý. Naše zásahy jsou náročné i po psychické stránce. Vidíte lidské neštěstí, potkáváte se s těžkými zraněními, se smrtí, s tím, jak na lidi dopadají tíživé situace, jako když jim shoří dům, nebo když jsou účastníky těžké dopravní nehody. Na to vše musí být budoucí hasiči připraveni. Také musí mít morální základy, musí to být lidé, jimž jde o tuto profesi, kterou musí dělat s láskou.“

V čem je užitečná podpora hasičů od Libereckého kraje a jaký by měl ideální hasič být? Ředitel Hasičského záchranného sboru Libereckého kraje Jan Hadravský s odpovědí nezáváhá ani na vteřinu. „Liberecký kraj dlouhodobě přispívá na fungování dobrovolných hasičů pomocí dotačních programů 11 a 13. Dále pak podporou výstavby zbrojnic a pořízování vozidel, a to jak čistě, tak dopravních automobilů. Tato podpora je důležitá a bez ní by byla práce dobrovolných hasičů velmi komplikovaná. Je důležité, že se podařilo připravit

Tradice od roku 1864

Se starostkou dobrovolných hasičů Libereckého kraje a okresu Jablonec nad Nisou Jiřinou Brychtí o strastech i radostech hasičského povolání i o tom, jaké významné oslavy dobrovolné hasičstvo v příštím roce čekají.

[poslechněte si na Spotify](#)

01. 12. 2023 08:29

Prosincové vydání magazínu Kraj se zabývá hasičskou tematikou. Přináší něco čísel, přibližuje krajskou podporu hasičstva a nechybí ani povídání s ředitelům libereckého Hasičského záchranného sboru a starostkou hasičů dobrovolných.