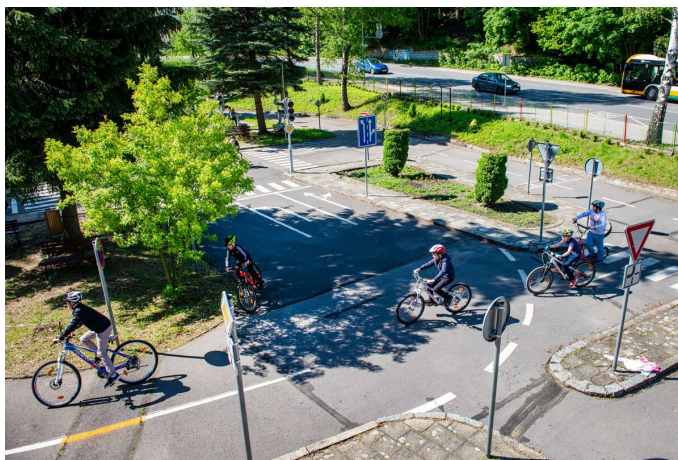


Dopravní výchova v regionu se dočká podpory na další roky



03. 05. 2023 10:58

Kraj pokračuje v podpoře výuky dopravní výchovy a využívání dětských dopravních hřišť. Krajszí radní schválili podporu 8 dopravním hřištím v regionu. Maximální výše dotace činí 420 tisíc korun za rok.

„V dnešní uspěchané době, a to především v dopravě, je potřeba dbát na prevenci. Jsem rád, že můžeme podpořit vzdělávání mladých cyklistů. Velice to napomůže ochránit je v běžném provozu a zajistit jim bezpečnost,“ uvedl Jan Sviták, statutární náměstek pro resort dopravy.

Dětská dopravní hřiště v Libereckém kraji:

	Místo	Vlastník
1	Česká Lípa	Město Česká Lípa
2	Český Dub	Město Český Dub
3	Frýdlant	Město Frýdlant
4	Chrastava	Město Chrastava
5	Jablonec nad Nisou	Statutární město Jablonec nad Nisou
6	Košťálov	Obec Košťálov
7	Liberec	Statutární město Liberec

	Místo	Vlastník
8	Turnov	Město Turnov

Výuka žáků se skládá z teoretické části na učebnách a následně z praktického nácviku jízdy podle pravidel na venkovních plochách dopravních hřišť. Systematická dopravní výchova se uskutečňuje pro žáky 4. ročníků. Po závěrečném přezkoušení a při splnění požadované normy znalostí získají děti Průkaz cyklisty. „Chtěl bych požádat rodiče, aby jejich děti nosily tento průkaz v případě nehod s sebou. Je to pak jediný doklad jejich totožnosti,“ uzavřel Jan Sviták.

Nový návrh smlouvy na podporu dopravní výchovy bude platit do roku 2025. Dotace pro dopravní hřiště je stanovena ve výši 10.000 korun v případě, že se zkoušek zúčastní 100 žáků a méně. Za každého dalšího žáka nad počet 100 pak náleží dopravnímu hřišti další stokoruna.