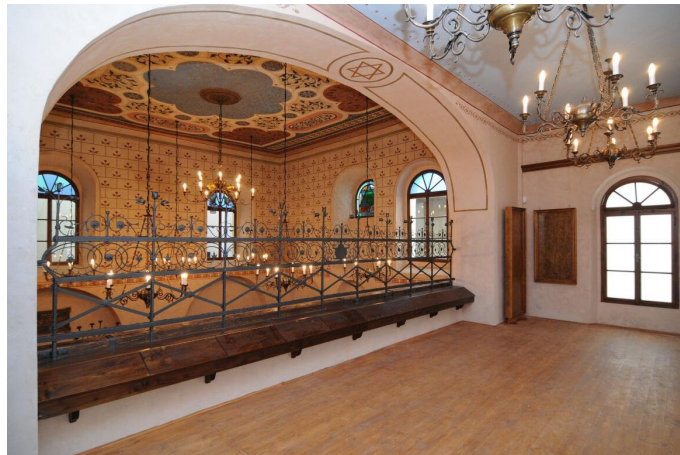


Naučná stezka v Turnově připomene životy i smrt tamních židovských obyvatel



27. 09. 2022 12:18

O historii židovské populace pojednává naučná stezka nazvaná Po stopách židovství v Turnově. Turnova. I když po zrušení v roce 1961 již ve městě židovská obec neexistuje, upomínkou na ni zůstává do dnešních dní dochovaná synagoga a židovský hřbitov, místa, která si dodnes udržela nádech tajemna a magické atmosféry.

Naučné tabule jsou umístěny v bývalé židovské čtvrti, která se na levém břehu Malé Jizery, mezi ulicemi Krajířovou, Palackého a Trávnícemi začala formovat již ve 2. polovině 17. století. Zajímavostí je, že židovské domy zde postavené byly až do roku 1875 označeny římskými popisnými čísly.

Poutníky čekají na stezce tři zastavení. Cesta nejprve povede do Krajířovy ulice, která dostala jméno po Johance z Krajku, osvícené představitelce šlechtického rodu Krajířů a ochránkyni Jednoty bratrské, které patřilo i panství mladoboleslavské s rozvíjejícím se židovským centrem. Byli to právě Krajířové, kteří dovolili Židům usídlit se v 1. polovině 16. století v Turnově a oživit ekonomiku a obchod. Zde jsou první dvě informační tabule naučné stezky. Jejich barva je modrá, v odkazu na židovskou náboženskou tradici a modrou šesticípou Davidovu hvězdu na izraelské vlajce.

„Lidé často procházejí městem, a bez znalosti historie si neumí dát do souvislostí to, co před sebou vidí. To se pochopitelně netýká jen Turnova. Právě například židovské památky či nejrůznější symboly v Turnově vyprávějí velmi zajímavý příběh, do kterého stojí za to se ponořit. A takových příběhů je v našich městech a obcích na tisíce,“ říká Květa Vinklátová, náměstkyně pro kulturu, památkovou péči a cestovní ruch Libereckého kraje.

Nejpozoruhodněji zachovanou stavbou ale zůstává barokní synagoga z roku 1719, která svému účelu sloužila až do druhé světové války, kdy byli turnovští Židé deportováni do Terezína a následně do Osvětimi. Od roku 1951 se její prostory na dlouhá desetiletí proměnily ve skladiště. Původní starobylý ráz památce navrátila až rozsáhlá rekonstrukce v letech 2007 až 2008.

V současné době je synagoga ve vlastnictví Města Turnova a je využívána jako turistický cíl a pro kulturní a výstavní účely.

Třetí tabule naučné stezky se nalézá v Sobotecké ulici u židovského hřbitova. Stojí naproti hřbitovnímu domu z počátku 19. století a seznámí se zvyky a rituály takzvaného Pohřebního bratrstva a zásadami pohřbívání Židů. Na židovském hřbitově, který je jedinou zachovalou památkou tohoto druhu v celém semilském okrese, se nachází 560 zajímavých náhrobků a jejich torz s hebrejskými, německými, ale i českými nápisy. Nejstarší dochované náhrobky pocházejí ze 17. století, nejmladší pak z doby krátce po druhé světové válce.