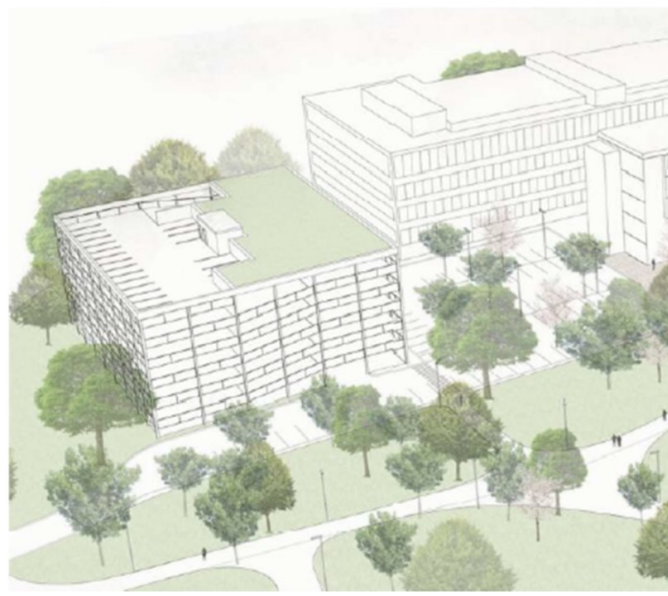


Střechu parkovacího domu v blízkosti krajského úřadu pokryje zeleň



09. 08. 2022 14:14

Projekt revitalizace dolního centra Liberce zahrne výstavbu nového parkovacího domu, lávky přes Nisu, náplavky či kultivaci okolí sídla krajského úřadu pomocí sadových úprav. Součástí projektu je také stavba vegetační střechy na parkovacím domě, která by měla být financována z Národního plánu obnovy v rámci Národního programu Životního prostředí. Kraj předpokládá, že na ni obdrží dotaci ve výši 100 % způsobilých výdajů. Na podání projektu do výzvy Národního plánu obnovy se včera na svém jednání shodli krajszí radní. Práce začnou ještě letos na podzim.

„V současné době již projekt výstavby zelené střechy soutěžíme a hodnotíme nabídky potenciálních zhotovitelů. Liberecký kraj se vydává touto cestou, protože vegetační střecha odpovídá současným ekologickým trendům. Považuji to zároveň za test technologie. Na všech dalších projektovaných budovách se budeme snažit postupovat stejně. Příkladem je projekt Centrálního depozitáře v Českém Dubu. V době globálního oteplování navíc zelená střecha významně přispěje k ochlazení části dolního centra Liberce. Díky projektu náplavky, a vůbec celkové revitalizaci okolí sídla krajského úřadu, se zde lidé budou cítit zase o něco příjemněji,“ uvedl hejtman Martin Půta.

Zelená střecha bude vybudována na celé ploše střechy parkovacího domu. Projekt počítá s vybudováním drenážní a hydroakumulační vrstvy a s výsevem a výsadbou vegetační vrstvy (kombinace suchomilných druhů travin a bylin). Srážková voda bude využita pro závlahu vegetace na zelené střeše a přebytečná srážková voda (z poloviny střechy) bude svedena do akumulačních nádrží a v budoucnu bude moci být využita pro zalévání zeleně, která vznikne v rámci II. etapy revitalizace dolního centra Liberce.

Celkové náklady na výstavbu zelené střechy činí 8.600.000 korun. Evropské peníze

na způsobilé výdaje tvoří 6.300.000 korun. Nezpůsobilé výdaje uhradí kraj, a to konkrétně 2.300.000 korun.

Stavební práce na samotném parkovacím domě potrvají zhruba rok a čtvrt. Nyní se posuzují nabídky firem. Přílehlý protější břeh řeky Nisy a výjezd z parkovacího domu do ulice Náchodská spadá do vlastnictví statutárního města Liberec, které se bude na projektu podílet.

Nyní je u budovy krajského úřadu 138 parkovacích stání, z toho ani jedno pro veřejnost. Nový projekt přinese celkem 244 míst, přičemž rovných sto bude vyhrazeno právě veřejnosti.