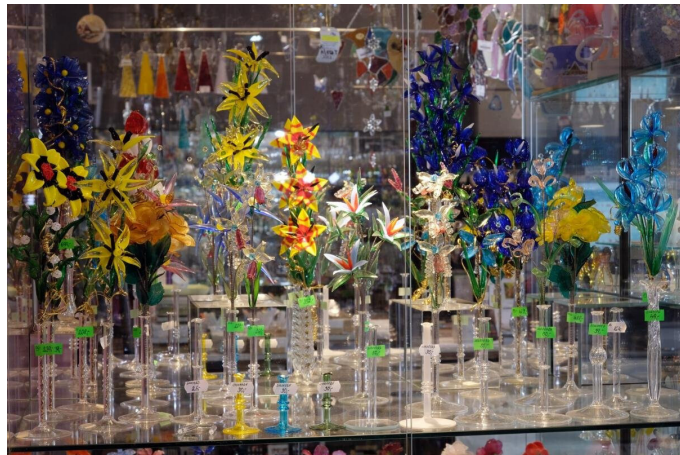


Kraj vyhlašuje výtvarnou soutěž pro mateřské a základní školy. Tématem je Křišťálové údolí



23. 02. 2022 16:21

Výtvarnou soutěž pro žáky mateřských a základních škol na téma Křišťálové údolí u příležitosti konání 21. ročníku veletrhu cestovního ruchu Euroregion Tour vyhlašuje Liberecký kraj.

„Snažíme se, aby obyvatelé Libereckého kraje přijali sklářská, bižuterní a kamenářská témata jako součást své identity a jako něco, na co mohou být hrdí. Samozřejmě nejlepší je začít s osvětou u dětí, ukazovat jim pestrost a výjimečnost těchto oborů a časem je třeba i získat pro profese s nimi souvisejícími. Víme, že je to běh na dlouhou trať. Součástí této naší snahy je třeba právě i tato soutěž,“ uvedla Květa Vinklátová, náměstkyně pro kulturu, památkovou péči a cestovní ruch Libereckého kraje.

Křišťálové údolí je oblast, kde se sklo a šperky vyrábějí už po několik staletí. Živá současnost téhle tradice je ale nejen ve výrobcích, obdivovat lze i samotný tvůrčí proces, která se mnohde příliš neliší od té před sto lety. Rozsah nabídky na takto malém území je celosvětově unikátní.

V Křišťálovém údolí se rodí obří světelné instalace pro významné budovy celého světa, šperky pro kolekce světových návrhářů, ale i skleničky pro každou domácnost. V některých zapojených subjektech si lze dokonce vyzkoušet řemeslo na vlastní kůži. Seznam skláren, ateliérů, muzeí a škol je k vidění na webu www.crystalvalley.cz.

Zájemci o účast v soutěži necht' zašlou obrázek jejich nejoblíbenějšího místa z Křišťálového údolí nebo výrobek ze skla či bižuterie, který se jim nejvíc líbí. Soutěž je určena všem žákům mateřských a základních škol v kraji a soutěžící mohou své obrázky posílat až do 15. března. Zveřejnění výsledků se uskuteční 21. března a výsledky budou zveřejněny na internetových stránkách www.euroregiontour.cz a na sociálních sítích Region Liberec.

Výtvarné práce zasílejte poštou na adresu Krajský úřad Libereckého kraje – odbor kultury, památkové péče a cestovního ruchu, U Jezu 642/2a, 461 80 Liberec 2. Na obálku je nutné napsat

heslo Soutěž. Je možné také přinést obrázky osobně na podatelnu Krajského úřadu Libereckého kraje. Kontaktní osoba je Vendula Václavská – telefon 485 226 593, e-mailová adresa: vendula.vaclavska@kraj-lbc.cz.

Vyhlášena budou tři nejzajímavější díla v každé z kategorií. Vítězové získají sadu dárkových předmětů Libereckého kraje a jeho partnerů. Ceny budou předány v sobotu 2. dubna na veletrhu Euroregiontour v Jablonci nad Nisou.