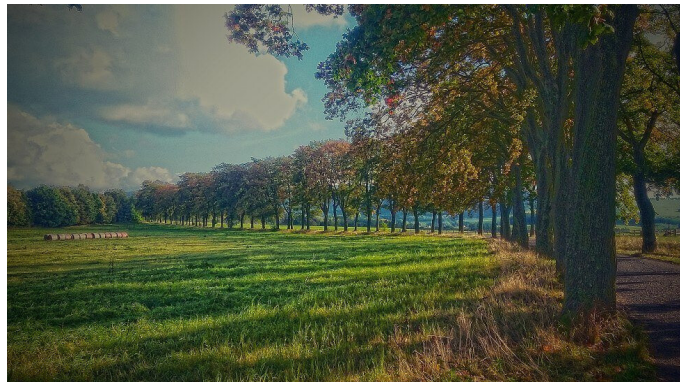


## Vloni kraj vysázel více než 6 tisíc stromů. Spustil také aplikaci informující o stavu alejí



25. 01. 2022 14:09

**Celkem 6 tisíc nových stromů vysadila vloni Krajská správa silnic Libereckého kraje (KSS LK) podél silnic II. a III. třídy a také na pozemcích po demolicích v bývalém vojenském prostoru Ralsko. Kraj má na rok 2022 již zpracované projektové dokumentace na ošetření a obnovu dalších 12 alejí. Spustil také aplikaci pro lepší orientaci k tématu výsadby stromů a k údržbě silniční zeleně.**

*„Jsem rád, že úspěšně pokračujeme v trendu péče o aleje podél krajských silnic. Záleží nám nejenom na jejich estetické hodnotě, ale i praktickém využití. Stromy udržují krajinný ráz a přispívají k zadržování vody. Řidiči se také během průjezdu alejemi nemusí obávat neočekávaných prudkých nárazů větru, jelikož je stromořadí před nimi ochrání,“* uvedl Jan Sviták, statutární náměstek hejtmána pro resort dopravy.

*„Aleje jsou důležitý krajinný prvek. Ochrání silnici před některými projevy nepřízně počasí, ale zejména jsou biotopem pro řadu živočišných druhů a podporují správnou funkci vodního režimu. Dalšími systematickými kroky kraje budou návrhy na výsadbu alejí také mimo krajské silnice, a to v rámci krajiny, polních cest a místních komunikací,“* dodal Václav Židek, radní pro resort životního prostředí a zemědělství.

Celkové náklady na výsadbu krajských alejí dosahovaly v roce 2021 téměř třech milionů korun bez DPH. Podíl kraje přitom činil 20 % z této částky, tedy téměř 600 tisíc korun. *„V této částce však není zahrnuta projektová příprava či jiné související služby včetně ošetření stávající zeleně či následná péče o zeleň vysazenou v předchozích letech,“* dodal statutární náměstek Sviták.

Nových stromů se vloni dočkali lidé například na Novoborsku a Turnovsku. Další výsadby kraj dokončil mimo jiné v oblasti Hradčan či Svěbořic.

*„V dalších letech, počínaje rokem 2022, budeme pokračovat v přípravě alejí v oblasti Novoborska či Turnovska a v dalších oblastech napříč celým Libereckým krajem,“* doplnil Sviták.

*„Liberecký kraj jako i v jiných letech opakovaně vyhlásil dotační program 8.2 Podpora ochrany*

*přírody a krajiny, ze kterého lze podpořit nové výsadby a ošetření stávajících alejí, zejména podél místních komunikací ve správě obcí,*“ doplnil radní Židek.

Ze strany poskytovatele dotace – Státního fondu životního prostředí České republiky – nebyly ještě vyhlášeny další výzvy z nově připravovaného Operačního programu Životní prostředí. „Nemůžeme tedy ještě odhadnout, kolik stromů se letos v kraji vysadí,“ dodal Sviták.

Liberecký kraj má zpracovaný přehled stromořadí i elektronicky, a to v aplikaci Stromy a aleje v Libereckém kraji <https://stromy.kraj-lbc.cz/>. Ta nabízí lepší orientaci ve stavu projektových příprav v údržbě silniční zeleně. KSS LK může do aplikace vstupovat formou editace dat. Aplikace bude také sloužit veřejnosti. Nabízí prezentaci líp republiky i obecné kapitoly věnované ochraně a údržbě zeleně. Připravuje se také otevřený vstup pro školy, kde žáci a učitelé mohou mapovat zajímavé stromy, a další užitečné aktivity.