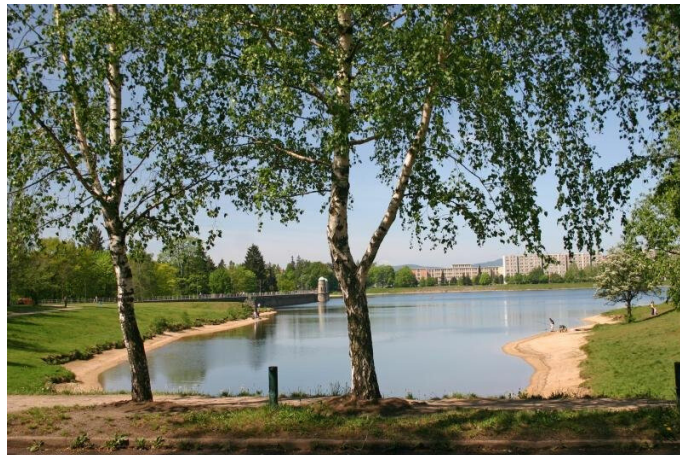


Výšlap okolím Jablonce přiblíží pramen Nisy i rozhlednu Císařský kámen



23. 04. 2021 13:08

Za zajímavými místy není nutné vyrážet do exotických dálav. Leccos pozoruhodného nabízí třeba i okolí Jablonce nad Nisou. Během cyklistického výletu, jehož trasa měří necelých čtyřicet kilometrů, jezdci zhlédnou přehradu, pramen i rozhlednu.

„Tato trasa není rozhodně určená milovníkům jízdy rovinatým terénem. Protože ale nezažíváme zrovna nejteplejší jaro, bude cesta po Hřebenovce příjemným zahřívacím zahájením jarní cykloturistické sezony“, říká Květa Vinklátová, náměstkyně pro kulturu, památkovou péči a cestovní ruch Libereckého kraje.

Vyjížďka začíná u přehrady Mšeno. Jedná se o největší vodní dílo v povodí Lužické Nisy a díky své poloze v blízkosti centra města patří mezi nejrozsáhlejší městské nádrže ve střední Evropě. V letních měsících si zde lze užít koupání v čisté vodě, sportování nebo jen relaxaci. Kolem přehrady se nachází spousta dětských hřišť, sportovišť, in-line dráha občerstvovacích stánků, a dokonce i minipivovar.

Po cyklotrase číslo 3023 vede cesta až do Horního Maxova, kde výletníci dosáhnou nejvyššího bodu celého okruhu. Přes Lučany nad Nisou po trase 3038 pak dojedou až k prameni Lužické Nisy.

Pramen se nachází nedaleko Nové Vsi nad Nisou. Stojí u něj pomník pramene Nisy, vztyčený roku 1929 a také první kamenný most přes řeku. Pramen je výchozím bodem mezinárodní cyklotrasy Odra – Nisa, která měří 591 kilometrů a vede až k Baltskému moři.

Po trase Hřebenovky se přes Vrkoslavice, Dobrou Vodu a turistickou lávku Rádlo dojde až k rozhledně Císařský kámen. Odtamtud pak vede cesta zpět do Jablonce nad Nisou před Proseč nad Nisou po zpevněných cestách a silnicích.

Podrobnosti se nalézají na odkazu www.mapy.cz/s/dubanokofe.