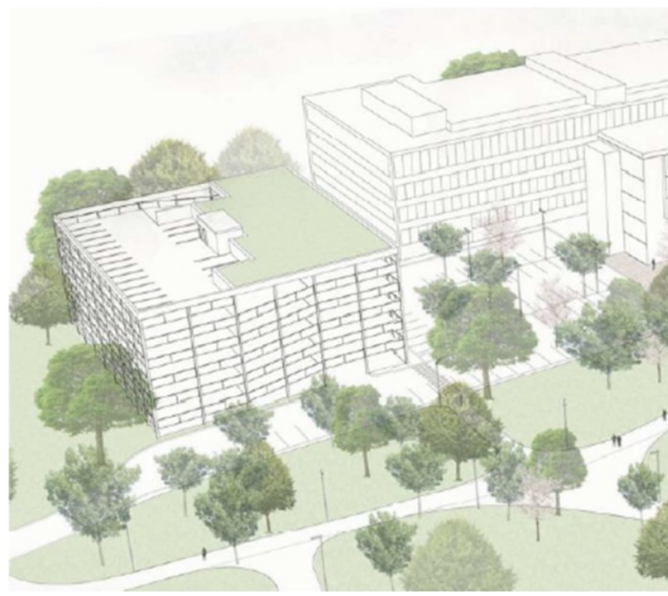


Střechu parkovacího domu v blízkosti krajského úřadu pokryje zeleň



17. 02. 2021 10:20

Projekt revitalizace dolního centra Liberce zahrne výstavbu nového parkovacího domu, lávky přes Nisu, náplavky či kultivaci okolí sídla krajského úřadu pomocí sadových úprav. Součástí projektu je také stavba vegetační střechy na parkovacím domě, kterou by měla spolufinancovat Evropská unie z Operačního programu životní prostředí ve výši 85 % celkových nákladů, které přesahují 3,3 milionu korun. Práce začnou příští rok a trvat by měly rok a čtvrt. Na tom se shodli včera na svém jednání krajsí radní.

Práce jsou rozděleny do dvou etap. „V letošním roce nás čeká jak výběr zhotovitele 1. etapy, tak zahájení stavební činnosti. Stavební práce na parkovacím domě potrvají zhruba rok a čtvrt. Přilehlý protější břeh řeky Nisy a výjezd z parkovacího domu do ulice Náchodská spadá do vlastnictví statutárního města Liberec, které se bude na projektu podílet,“ uvedl Zbyněk Miklík, náměstek hejtmána pro resort ekonomiky, majetku, investic, veřejných zakázek a informatiky. „Jednou z částí tohoto rozsáhlého projektu je vybudování střechy osazené rostlinami na připravovaném parkovacím domě, který vznikne v těsné blízkosti krajského úřadu a jehož kapacita bude 244 míst.“

Z poloviny plochy střechy bude srážková voda sváděna do akumulačních nádrží a použije se k zalévání zeleně. Na střeše porostou suchomilné druhy travin a bylin.

„Jsem rád, že se Liberecký kraj vydává touto cestou, která odpovídá současným ekologickým trendům. Zelená střecha určitě přispěje k ochlazení této části dolního centra Liberce, a to zejména v horkém létě. K tomu jistě přispěje i náplavka, která je součástí celkové revitalizace okolí sídla krajského úřadu. Lidé se tu budou cítit zase o něco příjemněji,“ dodal hejtmán Martin Půta.

Celkové náklady na výstavbu střechy činí 3.377.715 korun. Evropské peníze pokryjí 85 %

a Liberecký kraj by měl hradit zbývajících 15 %, což činí 506.658 korun. Až bude střecha hotová, vzniknou Libereckému kraji výdaje na samotnou údržbu zeleně. Ty však nelze nyní odhadnout.