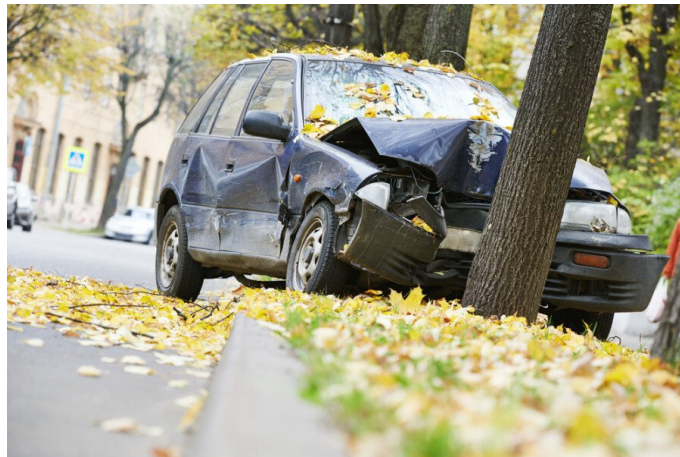


## Dopravní nehody v kraji nepřežilo letos už 13 lidí



13. 11. 2020 10:02

**Od začátku letošního roku do konce října šetřili policisté na území Libereckého kraje 3 834 dopravních nehod, oproti loňsku se jejich počet snížil o 1491. Nehody nepřežilo 13 lidí, těžká poranění při nich utrpělo 64 osob, dalších 945 skončilo s lehčím zraněním. Problémem i nadále zůstávají opilí řidiči a také rychlá jízda. Policisté a dopravní experti současně apelují na všechny řidiči, aby za špatné viditelnosti jezdili obzvláště opatrně, a na chodce a cyklisty, aby při svých cestách nosili reflexní prvky.**

*„Dlouhodobé statistiky nám ukazují, že letošní nehodovost a její následky zatím patří k těm příznivějším. Přesto je potřeba upozornit na 13 obětí,“* informuje Jan Frieser, vrchní komisař Krajského ředitelství policie Libereckého kraje. *„V těchto měsících a následujícím zimním období je navíc riziko vzniku dopravní nehody mnohonásobně vyšší. Nejen řidiči musí dbát zvýšené opatrnosti, platí to i pro pěší, kteří jsou pro motoristy hůře viditelní a měli by se pro svou bezpečnost vybavit reflexními prvky.“*

V celé České republice letos policisté řešili celkem 80 106 dopravních nehod, při kterých zemřelo 402 lidí a dalších 1 554 bylo těžce zraněných.

Na Liberecku zemřelo od začátku roku 6 lidí a 17 osob záchranáři po nehodě převezli v těžkém stavu do nemocnic. Na Českolipsku si silniční havárie vyžádaly 3 mrtvé, dalších 21 účastníků utrpělo těžká zranění. K tragickým výsledkům přispěly rovněž bouračky na Semilsku, kde přišly o život 3 osoby a 17 jich utrpělo vážná poranění. V okrese Jablonec nad Nisou letos následkem nehody zemřel 1 člověk a 9 lidí se těžce zranilo.

Kvůli svým chybám a riskantnímu chování mohou za většinu nehod sami řidiči motorových vozidel. Letos alespoň počet klesl o 81, přesto jich způsobili 2 798.

Komplikací při cestách bývá rovněž lesní zvěř a domácí zvířata, řidiči se jim nestačili vyhnout v 775 případech. *„V našem kraji je mnoho úseků, kde hrozí nebezpečí srážky se zvěří. Konkrétně úsek na silnici I/13 mezi Bílým Kostelem a Rynolticemi patří celorepublikově mezi nejrizikovější místa a řidiči tady musí být na pozoru celý rok, lesní zvěř může nečekaně vběhnout do cesty nejen v tomto*

období, kdy míří za potravou,“ varuje Jan Polák, ředitel Týmu silniční bezpečnosti.

V tomto úseku bude proto vybudován takzvaný ekodukt. Krajský úřad Libereckého kraje koncem října vydal rozhodnutí na jeho umístění. „Speciální most určený pro migraci zvěře povede přes silnici I/13 u Bílého Kostela, daný úsek bude rovněž z obou stran oplocen. Současně správce silnice, kterým je Ředitelství silnic a dálnic ČR, připraví projekt na oplocení celého úseku silnice ve směru od Bílého Kostela až na křižovatku na Dolní Suchou,“ dodává Jan Čáp, vedoucí odboru dopravy Krajského úřadu Libereckého kraje.

Viníky dalších letošních dopravních nehod jsou ve 169 případech řidiči nemotorových vozidel, chodci zapříčinili 27 dopravních nehod, 23 událostí způsobila závada na silnici. Velkým problémem pak dlouhodobě zůstávají opilí a zdrogovaní řidiči. Letos mají na svědomí 239 dopravních nehod, což je o 23 víc než vloni. „Nehody, kde hraje roli požití alkoholu, jsou velmi závažné. Riziko, že skončí trvalými následky nebo úmrtím některého z účastníků, je výrazně vyšší. Člověk si více věří, takže se nebojí riskovat, překračovat rychlost, ale zároveň má zpomalené reakce, což je za volantem nebezpečná kombinace,“ upozorňuje Jan Polák.

Liberecký kraj se společně s Policií ČR a Týmem silniční bezpečnosti dlouhodobě aktivně věnují zvýšení bezpečnosti silničního provozu v našem kraji. Projekty a akce jsou zaměřené na všechny účastníky silničního provozu, ale prioritou zůstávají mladí řidiči, motocyklisté a děti. „Výchova dětí v oblasti dopravy je klíčová. Pokud si už v nízkém věku osvojí základní pravidla bezpečného pohybu v silničním provozu, je předpoklad, že se z nich stanou odpovědnější chodci, cyklisté, spolujezdci a v budoucnosti pak řidiči nebo motocyklisté,“ uzavírá Jan Sviták, statutární náměstek hejtmána odpovědný za resort dopravy.

TZ: Bezpečně na silnicích