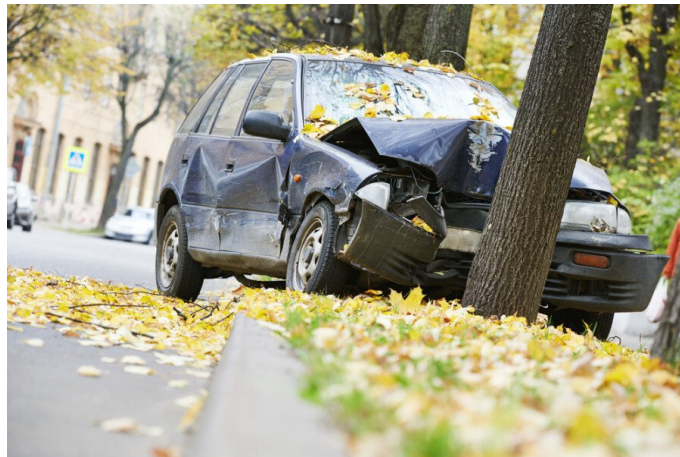


Alkohol za volantem a rychlá jízda mají letos v kraji už 8 obětí a 32 těžce zraněných



17. 08. 2020 09:39

Policisté na území Libereckého kraje v období prvních sedmi měsíců letošního roku zasahovali u 2 563 dopravních nehod. V porovnání s loňskem je jich sice evidováno o 150 méně, nepříznivou zprávou však je, že skokově narostl počet tragických střetů. Podle statistik na silnicích v kraji od začátku roku zahynulo už 8 lidí. Příčinami byl alkohol za volantem, nesprávný způsob jízdy i rychlost. Kraj společně s Policií ČR, Týmем silniční bezpečnosti a BESIPem pokračuje v programech prevence.

Na silnicích v Libereckém kraji letos přišlo o život 8 lidí, 32 se jich následkem nehody těžce zranilo. Dalších 603 osob utrpělo lehčí zranění. „Meziroční srovnání následků dopravních nehod mluví v neprospěch letoška. Evidujeme nárůst o 4 usmrcené osoby, což je výrazný meziroční skok. U těžce zraněných naopak sledujeme výraznější pokles. Počet lehce zraněných zůstáváme víceméně na stejném počtu,“ říká Jan Frieser, vrchní komisař Krajského ředitelství policie Libereckého kraje. Dohromady policisté na českých silnicích od ledna do července šetřili už 54 002 dopravních nehod, při kterých zemřelo 268 lidí a dalších 988 bylo těžce zraněno.

V rámci okresů si nejhůře vede Liberecko, kde při letošních nehodách zemřelo již pět lidí, dalších šest skončilo s vážným poraněním. Na Semilsku při dopravních střetech zahynuli tři lidé, osm se jich těžce zranilo. Českolipsko eviduje čtrnáct těžce zraněných. V okrese Jablonec nad Nisou si prvních sedm měsíců letošního roku vyžádalo čtyři těžce poraněné.

Vina za dopravní nehody zůstává jednoznačně na řidičích, i když počet havárií meziročně klesl o 103 na 1 860. Další příčinou, proč motoristé bourají, je zvěř na silnicích. Letos došlo už k 530 policií šetřeným případům. Řidiči nemotorových vozidel mohou za 110 nehod a chodci za 18 dalších. Ve 13 případech byla na vině závada pozemní komunikace. Opilí nebo zdrogovaní řidiči způsobili 160 nehod, což je ve srovnání s loňským rokem o 16 případů více. „Už překročení 0,5 promile negativně působí na lidský organismus. Policejní statistiky hovoří o tom, že opilí řidiči nadýchávají čím dál víc. Více než polovina šoférů, kteří letos způsobili nehodu po vlivem, nadýchala více než 1,5 promile. Nejde tedy s největší pravděpodobností o zbytkový alkohol, ale tito řidiči

naprosto vědomě usednou za volant po požití alkoholu,“ upozorňuje Jan Polák, ředitel Týmu silniční bezpečnosti.

Liberecký kraj se společně s partnery podílí na programech prevence v oblasti zvýšení bezpečnosti silničního provozu. „Během prázdnin jsme se věnovali zejména motocyklistům. Spolupřádali jsme kurzy bezpečné jízdy na autodromu v Sosnové a proškolili na dvě stovky motorkářů. Protože letní prázdniny jsou už za polovinou, začínáme se připravovat na nejmenší účastníky silničního provozu. Nejen děti, ale i dospělí začnou více spěchat, a tím bude nebezpečí nehod na silnicích větší. V novém školním roce opět vyrazíme na dětská dopravní hřiště, ale také do mateřských a základních škol,“ dodává Jan Sviták, náměstek hejtmána pro resort dopravy, investic a veřejných zakázek.

Jan Polák

Koordinátor bezpečnosti silničního provozu

Liberecký kraj

T: 776 844 388

E: jan.polak@bezpecnenasilnicich.cz