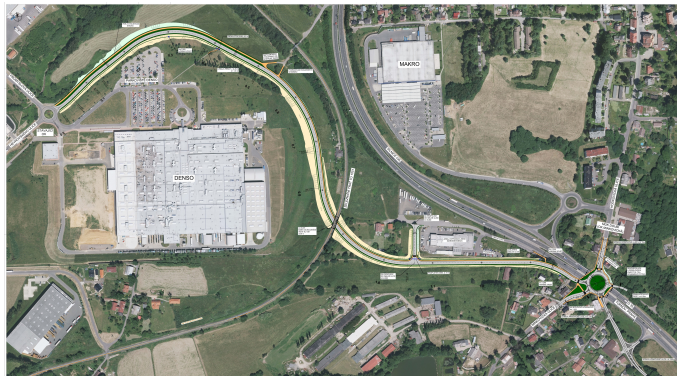


## Kraj má trasu budoucího napojení průmyslové zóny Jih



20. 09. 2017 16:14

**Rada kraje včera projednala technickou studii napojení průmyslové zóny Jih v Liberci na silnici I/35, kterou si nechal letos v březnu zpracovat Liberecký kraj. Součástí jeho zadání bylo kromě rozptylové studie, hlukové studie, biologického průzkumu i stanovisko, zda je pro stavbu nutné mít podrobnější posouzení vlivů na životní prostředí – EIA. Výsledky budou známy do konce letošního roku. Liberecký kraj dlouhodobě usiluje, aby se ulevilo přetížené dopravě v ulici České mládeže.**

Návrh trasy vychází z podkladu návrhu nového územního plánu města Liberce. Propojuje okružní křižovatku na konci Průmyslové ulice u areálu firmy DENSO s mimoúrovňovou křižovatkou silnice I/35 s Hodkovickou a Minkovickou ulicí. „Vybudování této dvoupruhové komunikace v délce 1,4 km se šířkou jízdních pruhů 3,5 metrů umožní druhé přímé, kratší a jednodušší připojení průmyslové zóny Jih v Liberci na silnici I/35 ve směru na Turnov a Prahu. Komunikace tak přerozdělí dopravní zátěž a odlehčí ulici České mládeže, která je již dnes v průběhu denních špiček na hranici své kapacity. Denně v obou směrech projede podle posledního sčítání skoro 17 tisíc vozidel,“ popisuje Marek Pieter, náměstek hejtmána pro resort dopravy, investic a veřejných zakázek.

Trasa spojovací komunikace je navržena tak, aby byla vedena od okružní křižovatky na konci Průmyslové ulice až ke křížení s železniční tratí po obvodu areálu firmy DENSO volným, nezastavěným terénem. Od křížení s železniční tratí je trasa vedena podél areálu firmy Hoffman & Žižák a je svedena do trasy Obilné ulice s napojením do okružní křižovatky, která je součástí mimoúrovňové křižovatky v Doubí.

Spojovací komunikace je součástí návrhu nového územního plánu, který projednává statutární město Liberec. Obsahem změny je napojení průmyslové zóny Jih na silnici I/35 a dále napojení obchodně průmyslové zóny Sever na silnici I/35. V současné době jsou vyhodnocovány připomínky veřejnosti a stanoviska dotčených orgánů. Poté bude Krajský úřad Libereckého kraje požádán o stanovisko nadřízeného orgánu a následně by měl být upraven návrh Změny pro veřejné projednání. Podle města bude tato změna dokončena asi v březnu příštího roku.

„Nejpozději do konce letošního roku bude vydáno stanovisko, jestli záměr napojení průmyslové zóny

*Jih vyžaduje podrobnější posouzení vlivů na životní prostředí. Pokud potřebné nebude, můžeme zadat projektovou dokumentaci pro územní řízení, pokud naopak ano, tak se příprava stavby napojení silnice může prodloužit o více než rok,“ dodává náměstek Marek Pieter.*