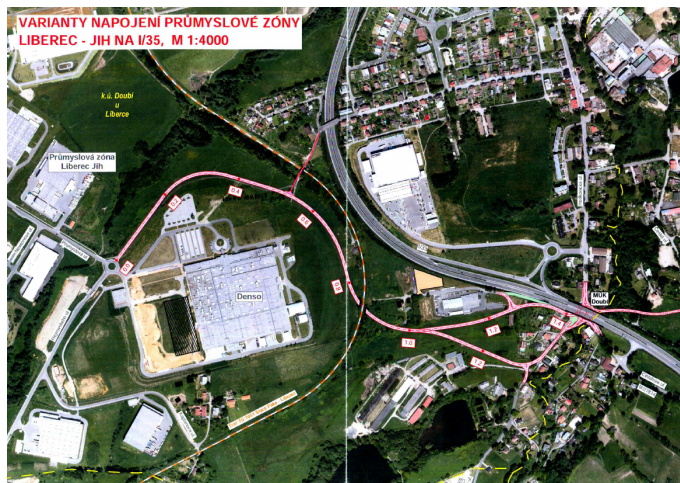


Prvním krokem nového napojení do průmyslové zóny Jih je technická studie



08. 03. 2017 13:45

Liberecký kraj si nechá zpracovat technickou studii novostavby silnice do průmyslové zóny Jih v Liberci. Určit by měla, zda připojení komunikace vyžaduje proces vyhodnocení vlivu na životní prostředí (EIA). Se zadáním technické studie souhlasili na včerejším jednání krajské rady.

„Napojení průmyslové zóny dlouhodobě neodpovídá počtu aut, která tam denně jezdí. Ve spolupráci se Svazem průmyslu ČR jsme zahájili konkrétní kroky, které povedou k výstavbě dalšího kapacitního napojení průmyslové zóny ze silnice I. třídy,“ říká Marek Pieter, náměstek hejtmána pro resort dopravy, investic a veřejných zakázek. Z jednání vyplynulo, že zásadním problémem je zakotvení trasy v územním plánu statutárního města Liberec. „Vedení města nám přislíbilo, že proces schválení změny územního plánu urychlí tak, aby nejpozději do roka byla konečná trasa zakotvena ve schválené územně plánovací dokumentaci,“ pokračuje náměstek.

V současné době probíhá na statutárním městě Liberec 88. změna územního plánu. Její součástí má být strategické hodnocení, zda jsou navržené plochy z hlediska životního prostředí (SEA) vhodné pro nové připojení průmyslové zóny.

„Pracujeme na tom, aby kolony do průmyslové zóny zmizely. Přípravu nového kapacitního napojení hodláme spolufinancovat. Prvotním krokem je zpracování technické studie, včetně oznámení záměru v rozsahu zákona o posuzování vlivů na životní prostředí, které určí, jestli je nutné podrobně vyhodnotit dopady stavby na životní prostředí,“ dodává náměstek Pieter.