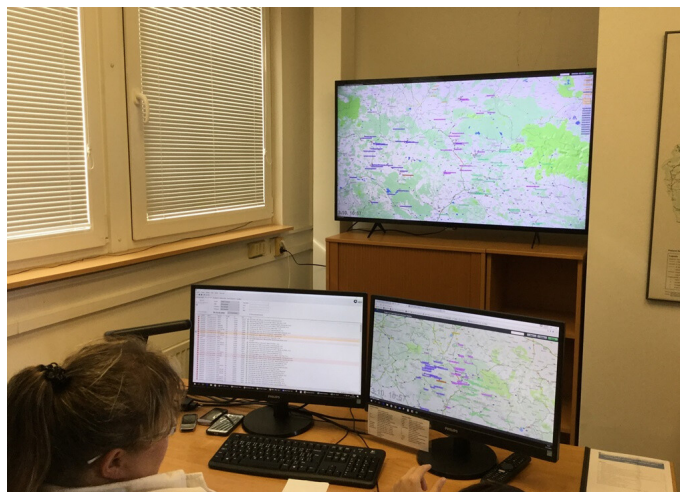


Centrální dispečink jede ode dneška v ověřovacím provozu



03. 10. 2016 16:54

Přehled a detaily jízdy regionálních autobusů i vlaků na jednom místě má ode dneška společnost KORID LK. V pondělí 3. října spustil koordinátor veřejné dopravy v Libereckém kraji provoz Centrálního dispečinku IDOL, který usnadní cestu veřejnou dopravou. Cestující se jeho prostřednictvím dozvědí veškeré informace o provozu spojů a řidiči a výpravčí budou dostávat informace o návaznostech při přestupech.

„Myšlenka vzniku centrálního dispečinku vznikla již před lety. Jsem rád, že se jí povedlo dotáhnout do konce. Je to první krok k tomu, aby na sebe spoje opravdu navazovaly, a cestujícím odpadnou nepříjemné situace, kdy viděli jen koncová světla ujíždějícího návazného autobusu nebo vlaku, protože spoj na ně nečekal. Osobně ale nejvíce vítám webovou stránku pro tablety nebo chytré telefony, díky níž se každému jednoduše zobrazí nejen jízdní řád jako dnes, ale i aktuální informace o příjezdu do libovolné zastávky, případné zpoždění a skutečné nasazení bezbariérově přístupných vozidel,“ říká hejtman Libereckého kraje Martin Půta.

Dispečink je spuštěn v ověřovacím provozu, v rámci kterého budou prověřeny a postupně doladěny jednotlivé funkce a komunikace mezi všemi zúčastněnými subjekty. Od začátku roku 2017 bude dispečink fungovat již v plnohodnotném provozu. „Aktuálně jsou v dispečinku k dispozici data autobusových dopravců BusLine, ČSAD Liberec, COMPAG CZ a ČSAD Česká Lípa a také pilotní data Českých drah. V běžný pracovní den dispečink nyní sleduje jízdu 2608 autobusových a 539 vlakových spojů. Postupně budou do systému zapojováni další dopravci, linky a spoje v Libereckém kraji,“ uvádí krajský radní pro dopravu Vladimír Mastník.

Cestující mají k dispozici odjezdové tabule pro kteroukoliv vlakovou nebo autobusovou zastávku v Libereckém kraji. Jsou doplněny o údaj o aktuálním zpoždění, nasazení bezbariérově přístupného vozidla nebo o informaci v případě dopravní mimořádnosti týkající se dané zastávky. Do systému budou zapojeny i velké tabule na autobusových nádražích. Panely se také zobrazí bezplatně na jakémkoli zařízení s webovým prohlížečem a připojením k síti. Tuto službu budou moci po dohodě s koordinátorem využívat například města a obce, infocentra, turistické lokality, restaurace, obchody a další místa v blízkosti zastávek veřejné dopravy.

V situacích, kdy budou cestující přestupovat mezi různými spoji, zašle dispečink řidiči nebo výpravčímu informaci o jízdě přípojného spoje a případné nutnosti vyčkat na přestup. „Zasílání těchto zpráv bude spuštěno

v nejbližších dnech. Aktuálně je v systému zadáno 1260 přestupních vazeb mezi spoji, pro každou z nich je předem nastavena čekací doba s ohledem na to, za jak dlouho jede další spoj stejným směrem nebo jaké jsou další návaznosti po trase spoje, který by se čekáním zdržel,“ popisuje vedoucí projektu dispečinku Pavel Jaško.

Většina funkcí dispečinku je zajištěna informačním systémem automaticky. Dosavadní testování podle očekávání potvrdilo, že automatický režim nedokáže pokrýt všechny eventuality a situace, které mohou v reálném provozu nastat. „Na pracovišti centrálního dispečinku tak bude každý den od čtyř hodin ráno do půlnoci ve službě dispečer, který bude situaci sledovat a vyhodnocovat a v případě potřeby zasáhne do provozu,“ říká vedoucí dispečinku Roman Martinec.

Kontakty na dispečink (denně 4:00 – 24:00)

dispecink@korid.cz, tel. č. 704 702 000

Odkazy na webové stránky s odjezdovými tabulemi všech zastávek

www.iidol.cz – sekce Odjezdové tabule