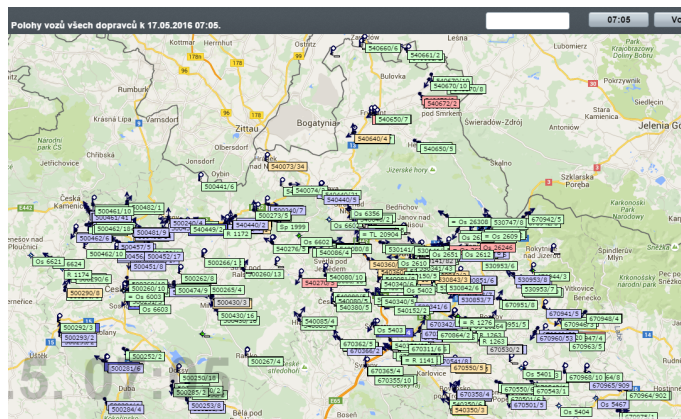


Centrální dispečink začne fungovat v září, nyní se testuje informační systém



18. 05. 2016 10:56

Rada Libereckého kraje na svém včerejším jednání také schválila navýšení prostředků ve výši 1,5 mil. Kč pro Centrální dispečink IDOL. Provoz pracoviště bude zahájen letos v září. V současnosti jsou ve zkušebním režimu testovány funkce informačního systému a datová komunikace z vozidel, formáty a obsah vstupních dat.

Od dubna loňského roku, kdy byl radou kraje schválen záměr zřízení Centrálního dispečinku, zajišťuje společnost KORID LK v postupných krocích jeho realizaci. Implementace informačního systému pro Liberecký kraj přijde na 480.000 Kč a provozní náklady centrálního dispečinku se předpokládají ve výši 3.000.000 Kč ročně. „Přibližně tři čtvrtiny této částky jsou osobní náklady na personální zajištění provozu dispečinku, dále tato částka zahrnuje provoz informačního systému dispečinku, datové přenosy z vozidel a náklady na provoz pracoviště,“ vysvětluje krajský radní pro dopravu Vladimír Mastník.

Pracoviště Centrálního dispečinku IDOL bude v provozu denně od 4:00 do 24:00 hodin. „Pracoviště bude mít přehled o provozu regionálních autobusů a vlaků v Libereckém kraji, v případě zpoždění některého spoje bude automaticky řidič navazujícího spoje nebo osoba řídící drážní dopravu informována o nutnosti vyčkat na přestup cestujících, dispečer bude mít možnost kdykoliv zasáhnout do provozu a řešit všechny mimořádnosti tak, aby se minimalizovaly jejich dopady na cestující veřejnost. Pracoviště samozřejmě poskytne také informační servis pro cestující. Ti budou moci kromě telefonické linky využívat i on-line informace o jízdě spojů na webu nebo v „chytřém“ mobilním telefonu, kde si vyhledají informace o aktuálních odjezdech, zpoždění nebo nasazení bezbariérových vozidel,“ říká projektový specialista Pavel Jaško ze společnosti KORID LK.

Tyto informace získají také obce, provozovatelé kulturních zařízení, turistických cílů, nákupních center atd., přičemž odjezdovou tabuli bude možné zobrazit bezplatně na libovolném zařízení s webovým prohlížečem. „Kromě hlavních funkcí dispečerské pracoviště zajistí i mnoho dalších činností. Například umožní objednavateli získat přehled o jízdě jednotlivých spojů, který bude využíván třeba při přípravě jízdních řádů nebo bude jednotným kontaktním místem pro zajištění spojů poptávkové dopravy,“ dodává Pavel Jaško.

V současné době probíhá výběr pracovníků na pozice vedoucího dispečinku i dispečerů a zároveň se ve zkušebním režimu testují funkce informačního systému a ladí se datová komunikace z vozidel, formáty a obsah vstupních dat a některé smluvní záležitosti. „Poté spustíme zkušební provoz on-line informací pro veřejnost a na podzim bude zahájen zkušební provoz celého dispečerského pracoviště tak, aby od změny jízdních řádů 11. 12. 2016 fungovalo pracoviště již v plnohodnotném provozu,“ doplňuje radní Mastník.