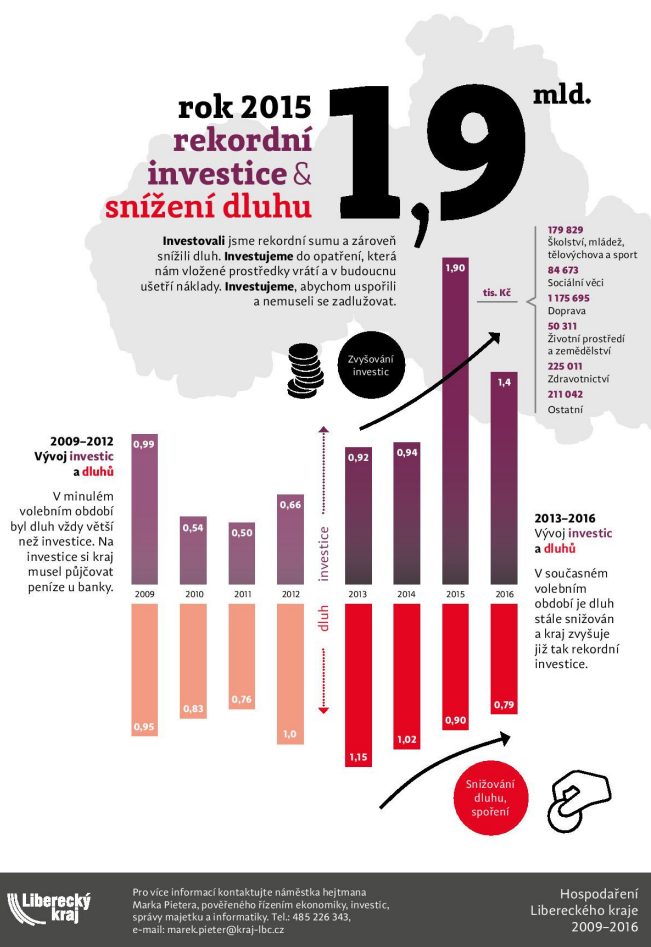


Kraj minulý rok hlavně investoval, i tak ušetřil miliony



29. 04. 2016 09:51

Investiční akce Libereckého kraje dosahovaly minulý rok vůbec nejvyšších hodnot v jeho historii. Celkem na ně kraj vynaložil 1,9 mld. Kč. Přesto krajské hospodaření skončilo v roce 2015 s přebytkem 115 400 tis. korun.

„Kraji se z pohledu investic velmi dařilo. Finanční podporu jsme směřovali do rekonstrukcí několika školních budov, do obnovy krajských komunikací, do vybudování hospice, na podporu kulturních institucí a kulturních akcí v našem kraji, do sportu nebo na podporu dopravní výchovy,“ říká Marek Pieter, náměstek hejtmána pro ekonomiku, investice, správu majetku a informatiku. „Nesmím zapomenout také na investice do ZOO Liberec, Divadla F. X. Šaldy a libereckého Naivního divadla,“ dodává Pieter. Liberecký kraj rovněž financoval zajištění akutní ústavní pohotovosti nebo nemalé výdaje spojené s ošetřením podnapilých osob.

„Zásadním krokem v uplynulém roce byl prodej krajské nemovitosti v Krkonoších prostřednictvím elektronické aukce. Tento moderní nástroj nám na druhé straně zásadně pomáhá při snižování nákladů. Elektronicky například nakupujeme nejen hygienické potřeby pro naše příspěvkové organizace, ale třeba i energie na komoditní burze,“ vysvětluje Marek Pieter.

„Celkový objem výdajů kraje v roce 2015 dosáhl částky 7 909 401 tis. korun. Dosažené příjmy činily 8 024 801 tis. korun. To znamená, že krajské hospodaření skončilo v černých číslech s přebytkem 115 400 tis. Kč,“ zdůrazňuje náměstek Pieter.

Hospodaření kraje bylo po analýzách ratingové společnosti Moody's Investors Service EMEA Limited ohodnoceno stupněm Aa1.cz se stabilním výhledem.

Mezi nejvýznamnější investiční akce minulého roku patřilo vybudování lůžkového hospice, jehož realizace stála kraj 109 mil. Kč. Dalším významným projektem za více než 54 mil. Kč byla výstavba a vybavení čtyř objektů v rámci Transformace pobytového zařízení pro osoby se zdravotním postižením Mařenice. Do pěti budov liberecké Střední školy gastronomie a služeb, českolipského gymnázia „Ponorka“, frýdlantské střední školy lesnické a Střední školy strojní, stavební a dopravní bylo z důvodu zateplení investováno přes 76 milionů korun. Dalších bezmála 16 milionů stálo vylepšení interiérů jilemnického gymnázia. Na zlepšení stavu krajských silnic bylo z krajského rozpočtu vynaloženo 1,1 mld. Kč.