

Jablonné v Podještědí

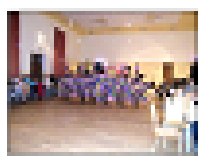
ÚN 2015 www.jablonnevp.cz zpravodaj@jablonnevp.cz 10 40

Slova starosty

Vážené občanky a občané, je třeba říci, že rok 2014 byl v Jablonné v Podještědí rokem úspěšným. Díky spolupráci všech složek samosprávy jsme se podařilo vyřešit řadu důležitých problémů, zejména v oblasti školství, zdravotnictví a sociální péče. V roce 2015 bychom chtěli pokračovat v této práci a zejména se zaměřit na zlepšení infrastruktury města a rozvoj občanské společnosti.

V rámci obnovy náměstí byla také realizována výměna chodníků a oprava veřejného osvětlení. Tyto práce byly provedeny v rekordním tempě a nyní náměstí vypadá mnohem lépe.

Stejně jako v minulých letech se nám podařilo získat finanční prostředky z dotačních titulů. Tyto peníze budou využity zejména na realizaci investičních záměrů, které jsou v zájmu rozvoje města.

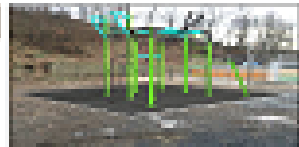


Naše práce nebude zastavena ani v roce 2015. Naším cílem je vytvořit v Jablonné v Podještědí kvalitní životní prostředí a zajistit všem občanům vysokou úroveň služeb. Děkuji vám za vaši podporu a spolupráci.

Naše práce nebude zastavena ani v roce 2015. Naším cílem je vytvořit v Jablonné v Podještědí kvalitní životní prostředí a zajistit všem občanům vysokou úroveň služeb. Děkuji vám za vaši podporu a spolupráci.

Informace občanstvu

Jako starosta bych chtěl upozornit na nadcházející volební období. Všechny občanky a občané jsou pozváni k aktivnímu zapojení do rozhodování o budoucnosti města. Vaše hlasování je klíčem k tomu, aby naše obec byla co nejlépe spravována.



Naše práce nebude zastavena ani v roce 2015. Naším cílem je vytvořit v Jablonné v Podještědí kvalitní životní prostředí a zajistit všem občanům vysokou úroveň služeb. Děkuji vám za vaši podporu a spolupráci.

Naše práce nebude zastavena ani v roce 2015. Naším cílem je vytvořit v Jablonné v Podještědí kvalitní životní prostředí a zajistit všem občanům vysokou úroveň služeb. Děkuji vám za vaši podporu a spolupráci.

06. 03. 2015 15:11

www.jablonnevp.cz/zpravodaj/ds-1033