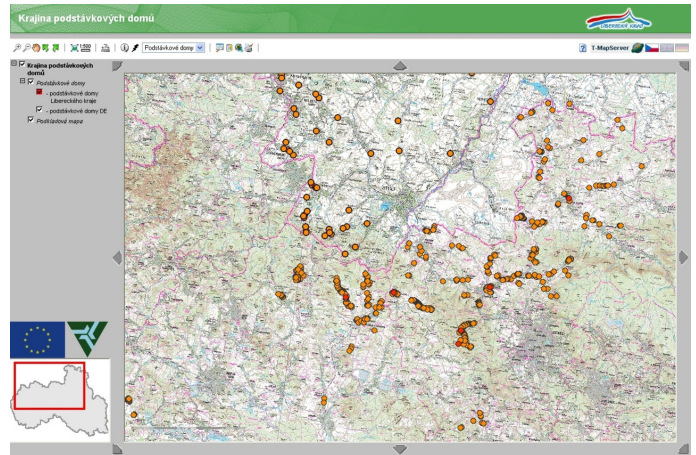


# Projekt Zajištění digitální mapy pro německé a české území Euroregionu Nisa



06. 12. 2006 00:00

[id:4584|autor:Mgr. Šiftová Zuzana|email:zuzana.siftova@kraj-lbc.info|telefon:485 226 707|mobil:|aktualizace:]

Spuštěním společné mapy byl ukončen projekt „Zajištění digitální mapy pro německé a české území Euroregionu Nisa“. Cílem projektu, podpořeného z Fondu malých projektů Interreg IIIA prostřednictvím Euroregionu Nisa a spolufinancovaného z ERDF, bylo sjednotit mapové podklady Libereckého kraje a okresu Löbau-Zittau. První pilotní vrstvou, která je nad tímto společným mapovým základem spuštěna, je vrstva podstávkových domů, které byly na území Libereckého kraje dosud zmapovány.

Projekt je dostupný na [mapovém serveru Libereckého kraje](#).

[leták](#) k projektu