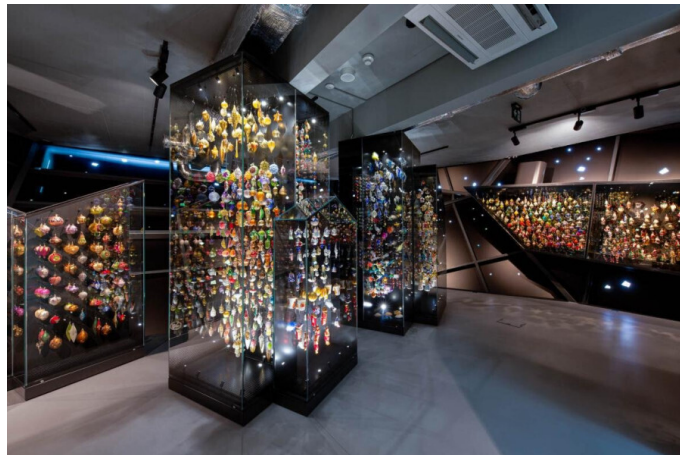


Kouzelná krajina, galerie, muzea i věda a poznání. Zima v Libereckém kraji nabízí mnoho i bez sněhu



12. 02. 2024 10:50

Nedostatek sněhu v Libereckém kraji se letošní rok podepsalo i na zrušení závodu Jizerská 50. Region ale nabízí mnoho možností, jak strávit příjemné zimní chvílky i bez bílé pokrývky.

„Spousta běžkařů i fandů byla natěšená na Jizerskou 50. Bohužel, počasí závodu nepřeje a musel být zrušen. Malou náplastí mohou být výlety po našem kraji. Zajímavých cílů je tu opravdu mnoho,“ říká Květa Vinklátová, náměstkyně pro kulturu, památkovou péči a cestovní ruch Libereckého kraje.

Turisté mohou nedostatek sněhu využít k návštěvě srdce Lužických hor. Vydat se mohou se Stožeckého sedla směrem k Pěnkavčímu vrchu po nevyužitě běžkařské trati až k nejvyšší hoře pohoří – Luž. Tam se nachází celoročně přístupná rozhledna, která nabízí výhledy na Liberecký kraj i Německo. Odměnou je i pohled na roubené domy v osadě Myslivny.

Návštěvníci čtyřpatrového zábavního centra iQLandia mohou prozkoumat lidské tělo a jeho smysly, sílu přírodních živlů nebo se zastavit v IQPlanetáriu, které si každý víkend připravuje projekce o Vesmíru. Adrenalinovou atmosféru nabízí Laser Game v Centru Babylon, které se nachází o pár kroků vedle.

Milovníci historie a architektury si zamilují Státní zámek Zákupy. Ten své brány otevírá v zimních měsících pro veřejnost od úterý do neděle a čtyřikrát denně nabízí prohlídky interiérů. Zimní okruh zahrnuje nahlédnutí do apartmá arcivévodkyně Marie Terezy, historické kuchyně i přízemí zámku. Za návštěvu stojí také Lesnická naučná stezka města, která seznamuje s lesy a přírodou, historií a zajímavostmi obce i okolních míst v Máchově kraji.

Galerie Granát v Turnově nabízí expozici věnovanou jedinečnému českému granátu a pro zájemce pořádá komentované prohlídky o jeho těžbě a zpracování do formy šperkových kamenů.

Liberecký kraj je proslulý svým sklem. K návštěvě proto vybízí Sklářny Novosad a syn v Harrachově, Muzeum skla a bižuterie v Jablonci nad Nisou či Sklářská krčma Ajeto v Lindavě.

Další tipy a informace najdete na Facebooku Region Liberec, Instagramu @regionlibnerec nebo webových stránkách www.liberecky-kraj.cz